



# Diretrizes da edição de 2023





# O que é o saeb?

Todos concordamos que a educação é importante. O governo brasileiro também sabe disso e se preocupa em promover uma educação de qualidade a todos.

## MAS COMO AVALIAR A EDUCAÇÃO DO BRASIL?

Só na educação básica, existem cerca de **178 mil escolas** e mais de **47 milhões de matrículas**.

O Brasil criou uma estratégia para chegar até as escolas e reunir informações sobre os professores e estudantes, acompanhando, assim, a qualidade da educação nos quatro cantos do país. Esse é o papel do Sistema de Avaliação da Educação Básica, o Saeb, que é conduzido pelo Instituto Nacional de Estudos e Pesquisas Educacionais Anísio Teixeira (Inep). Talvez você já tenha ouvido falar nele anteriormente como "Prova Brasil", mas acredite, ele é muito mais que uma prova.

O Saeb surgiu em 1990 e tem como foco a educação básica, que é composta por educação infantil, ensino fundamental e ensino médio. Ele foi feito para:

- Avaliar a qualidade da educação, saber se todos têm condições iguais de acesso à escola e de permanência nela, e investigar a qualidade do ensino no país.
- Estimular que mais pessoas conheçam a área de avaliação e façam pesquisas sobre o tema.

- Traduzir seus dados em forma de indicadores que auxiliem a entender a educação brasileira. Você já deve ter ouvido falar de um deles, o Ideb (Índice de Desenvolvimento da Educação Básica). O Inep também produz vários outros indicadores com os dados do Saeb;
- Fornecer dados e evidências para que o governo crie políticas públicas a fim de melhorar a educação.



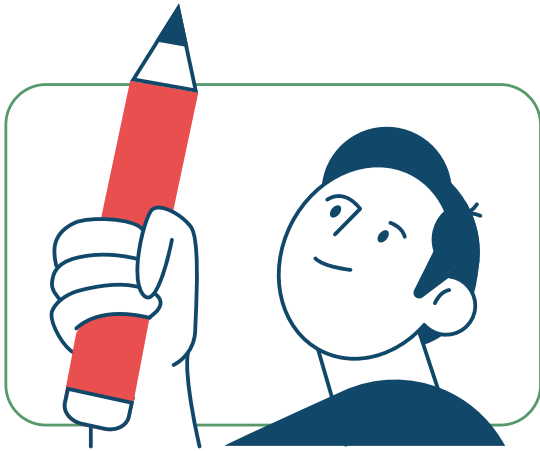
## O Saeb é muito mais que uma prova!

Ao ouvir o termo avaliação, muita gente pensa em prova. Mas é importante lembrar que as provas são apenas uma das partes do Saeb. A avaliação compreende que a qualidade do ensino está ligada a vários fatores e busca **informar sobre sete dimensões de qualidade da educação básica:**

- 1 | Atendimento escolar;
- 2 | Ensino e aprendizagem;
- 3 | Investimento;
- 4 | Profissionais da educação;
- 5 | Gestão;
- 6 | Equidade;
- 7 | Cidadania, Direitos Humanos e valores.

Para avaliar todas essas dimensões, são aplicados questionários para os **alunos, professores, diretores escolares e gestores municipais de educação**, além de testes de **língua portuguesa, matemática, ciências naturais e ciências humanas.**

As aplicações do Saeb acontecem a cada dois anos.



# Quem participa do Saeb?

O Saeb está interessado em avaliar:

- A **educação infantil** em escolas públicas, privadas e conveniadas com o poder público;
- O **ensino fundamental** em turmas de **2º, 5º e 9º anos** em escolas públicas e privadas;
- O **ensino médio** em turmas de **3ª e 4ª séries** de escolas públicas e privadas.

No entanto, **nem todas as escolas participam** da avaliação. Ficam de fora:

- **Escolas muito pequenas**, que têm menos de dez alunos matriculados nas séries avaliadas.
- Escolas ou turmas que atendem **apenas estudantes público-alvo da educação especial**.
- Escolas indígenas **onde não se fala o português**.
- Turmas de **EJA** (Educação de Jovens e Adultos), do **magistério** e **multisseriadas**.



# O Saeb usa os dados do Censo Escolar.

Em todos os anos, as escolas declaram seus dados de matrícula ao Censo Escolar. Esses dados são usados pelo Inep como fonte para determinar as escolas e os alunos que farão o Saeb.



Atualize os dados de telefone e e-mail da sua escola no Censo Escolar! É por meio deles que o Inep entra em contato com sua escola.

## QUE DADOS DO CENSO SÃO UTILIZADOS?

**Dados preliminares do Censo Escolar 2023 (aqueles declarados entre 31/05 e 31/07 de 2023).**

São usados para:

- Definir que escolas e alunos participarão do Saeb;
- Saber a quantidade correta de provas a serem impressas e para quais turmas e alunos;
- Saber quem são os alunos que necessitam de atendimento especializado e de que tipo.

## IMPORTANTE!

Esses dados são usados antes do período de retificação. Então, é preciso que sua escola declare os dados corretamente até o dia 31/07 para poder participar do Saeb 2023.

## Dados finais do Censo Escolar 2023 (após o período de conferência, ratificação e retificação da pesquisa).

São usados para:

- Validar se os alunos que fizeram o Saeb foram declarados corretamente no censo. Aqueles que fizeram a prova precisam estar declarados tanto nos dados preliminares, quanto nos finais.
- Calcular a taxa de participação da escola no Saeb, usando a listagem de alunos declarada nos dados finais da pesquisa estatística.

### IMPORTANTE!

Para que um aluno seja contabilizado na taxa de participação do Saeb, ele precisa estar vinculado à escola na data de referência da coleta (31/05) e permanecer vinculado a essa escola até o encerramento da coleta do Censo Escolar e a publicação dos dados finais.

Alunos inconsistentes não serão válidos para os cálculos de resultados.

Depois que o Saeb é aplicado, o Inep faz uma verificação entre os dados que a escola declarou até 31/07 (usados para enviar provas à escola) e os dados finais (declarados após o período de conferência, ratificação e retificação do Censo Escolar).



**Atenção:** É muito importante que as escolas declarem, até o dia 31/07, os dados corretos dos alunos, para não haver problemas de inconsistência de dados de estudantes ou turmas nos dados finais da pesquisa.



## Alunos público-alvo da educação especial participam do Saeb.

Os estudantes público-alvo da educação especial matriculados em turmas selecionadas para as aplicações do Saeb 2023 participam da avaliação. Esses estudantes possuem direito a atendimento especializado. Para assegurar esse direito, **é preciso que a escola atualize o cadastro do estudante no Censo escolar, no período de 31/05 a 31/07.**

Caso o aluno possua uma condição que o censo não coleta, poderá receber atendimento especializado desde que:

- Ele já tenha sido informado no Censo Escolar como estudante vinculado a uma turma que fará o Saeb;
- A escola informe, na hora em que telefonarem para agendar a aplicação do Saeb, que há um estudante que precisa de atendimento especializado.

Veja o que o Saeb oferecerá de atendimento especializado na edição de 2023:

- Atendimento com **recursos e profissionais** oferecidos pela escola participante;
- **Tempo adicional** para a realização dos testes e preenchimento do questionário;
- **Sala extra**, com agrupamento adequado às necessidades educacionais especiais;
- **Instrumentos adaptados** para estudantes com baixa visão (exclusivo para estudantes que tenham declarado baixa visão no período de coleta do Censo Escolar, que vai até 31/07).





# Veja que instrumentos as escolas receberão.

O Saeb aplica **questionários e testes**.

## QUESTIONÁRIOS

A avaliação tem questionários para os principais atores do processo educacional: o secretário municipal de Educação, os diretores de escola, alguns professores de turmas e disciplinas que fazem provas e os alunos participantes. O questionário do aluno é entregue em papel; os outros serão respondidos pela internet.

## TESTES

O Saeb aplica testes de língua portuguesa, matemática, ciências da natureza e ciências humanas.

### Como são os testes do Saeb?



No **2º ano do ensino fundamental**, são aplicadas provas de **língua portuguesa e matemática** em algumas escolas sorteadas. O conteúdo já é o da **BNCC**.

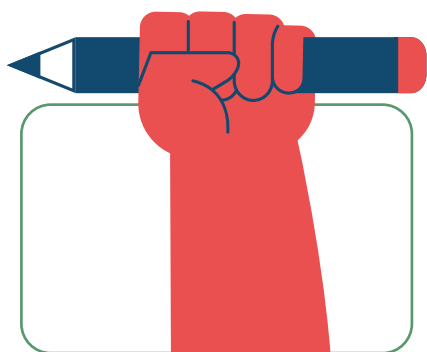


No **5º e 9º ano do ensino fundamental e na 3ª e 4ª série do ensino médio**, participam quase todas as escolas públicas. Entre as escolas particulares, apenas algumas são sorteadas. Os estudantes fazem provas de **língua portuguesa e matemática**, com o mesmo conteúdo das edições anteriores do Saeb.



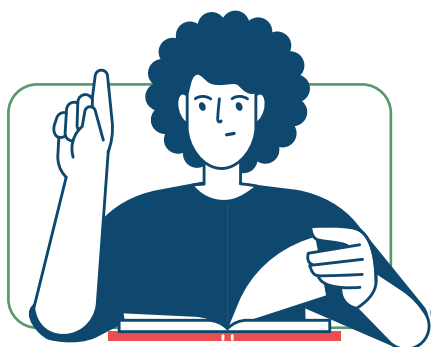
Algumas escolas públicas e particulares do **5º e do 9º ano do ensino fundamental** também serão sorteadas para fazer testes de **ciências da natureza e ciências humanas**. O conteúdo já é o da **BNCC**.





## E quando vai acontecer tudo isso?

A aplicação do Saeb ocorrerá entre 23 de outubro e 10 de novembro de 2023, em todo o país. O Inep contratará uma instituição aplicadora, que ligará para as escolas participantes e agendará a data da aplicação do Saeb na escola.



## Minha escola teve um problema na aplicação.

Todo contato com a escola é feito por meio da aplicadora que o Inep contrata. No primeiro contato, a equipe pedagógica conhecerá o responsável pela aplicação na região da escola. A partir desse momento, caso ocorram problemas na aplicação da avaliação, a escola deverá entrar em contato, imediatamente, com a aplicadora, e informar o ocorrido. Caso o problema ocorra no dia da aplicação, é necessário avisar à aplicadora e deixar registrado em um documento chamado “relatório da aplicação”. A escola também pode pedir para que o aplicador registre em ata acontecimentos importantes ocorridos durante a aplicação.



# Os resultados do Saeb.

Confira as datas e etapas de divulgação dos resultados da avaliação:

ETAPA	DATA	DESCRIÇÕES
<b>Cadastro no Sistema Saeb</b>	A partir de <b>1º de maio</b>	Os diretores podem se cadastrar ou atualizar seus cadastros, lembrando login e senha no <b>Sistema Saeb</b> e tirando dúvidas pelo e-mail <a href="mailto:sistemasae@inep.gov.br">sistemasae@inep.gov.br</a> .
<b>Resultados preliminares e Recursos</b>	<b>16 a 26 de abril de 2024</b> (até as 17h)	Os resultados das escolas públicas participantes do Saeb ficarão disponíveis para visualização. Os diretores que discordarem dos resultados podem enviar recursos pelo próprio Sistema Saeb.
<b>Lançamento de resultados finais</b>	<b>Até 28 de junho de 2024</b>	Serão <b>divulgados os resultados finais</b> do Saeb e também os resultados dos recursos.

Todas as etapas de divulgação e recursos são feitas exclusivamente por meio do Sistema Saeb.



# O que uma escola precisa fazer para receber resultados?

As aplicações do Saeb que são **censitárias** geram resultados para o Brasil, estados, municípios e escolas. Mas a divulgação depende de alguns critérios mínimos.

As **aplicações censitárias** são aquelas em que as escolas não precisam ser sorteadas para participar.

## AS ESCOLAS PRECISAM:

- Ter um **mínimo de dez estudantes** fazendo Saeb nas séries avaliadas;
- Ter, no mínimo, **80% dos alunos** matriculados participando do Saeb. Para essa verificação, será utilizada a listagem dos alunos declarados nos dados finais da Matrícula Inicial do censo (os que ocorrem após a retificação).

## OS MUNICÍPIOS PRECISAM:

- Ter um **mínimo de dez estudantes** fazendo Saeb nas séries avaliadas;
- Ter, no mínimo, **50% dos alunos** participando no Saeb. Para essa verificação será utilizada a listagem dos alunos declarados nos dados finais da Matrícula Inicial do censo (os que ocorrem após a retificação).
- Caso um município só tenha uma escola e ela não consiga uma taxa de participação de 80%, o município ficará sem resultado do Saeb.

As escolas sorteadas para fazer as provas do 2º ano do ensino fundamental ou de ciências da natureza e ciências humanas não recebem resultados dessas avaliações, pois geram resultados apenas para o Brasil como um todo e para o estado de que fazem parte. As escolas particulares também participam por sorteio em todos os anos que o Saeb avalia, e seus resultados servem para compor os resultados do Brasil e dos estados brasileiros, mas não geram resultados específicos para a escola.

Os resultados da educação infantil também geram resultados apenas para o Brasil e seus estados.



# Eu quero ver a prova do Saeb, posso?

O Saeb existe desde 1990 e possui resultados comparáveis entre as edições. Para isso acontecer, utiliza-se uma metodologia que não permite que todos os itens sejam públicos. Porém, nos relatórios da avaliação é possível saber como a prova é montada e ver itens de provas anteriores. Você pode acessar os relatórios anteriores do Saeb no portal do Inep em:

The screenshot shows the website for the Sistema de Avaliação da Educação Básica (Saeb). The header includes the gov.br logo and navigation links. The main content area features the Saeb logo and a grid of menu items: Matrizes e escalas, Resultados, Sistema, Testes e Questionários, Alfabetiza Brasil, and Narrativas multimídia. A mouse cursor is hovering over the 'Resultados' item. Below this, a detailed view of the 'Resultados' page is shown, including a description of the data and a timeline of years from 2021 to 2001.

**Resultados**

A cada edição do Saeb, o Inep divulga resultados agregados para os estratos Brasil, regiões e unidades da Federação, desagregados por dependência administrativa e localização. Desde 2005, municípios e escolas também têm seus resultados divulgados. A disponibilização dos resultados varia ao longo das edições, com relatórios consolidados, sistemas de acesso a resultados ou boletins de desempenho. Conheça os resultados das edições anteriores do Saeb.

Publicado em: 21/10/2020 14:58 | Última atualização: 20/10/2020 22:44

Langens: [f](#) [t](#) [p](#)

2021 2019 2017 2016 2015 2014 2013 2011 2009 2007 2005 2003 2001 R

Disponibilização de resultados



MINISTÉRIO DA  
EDUCAÇÃO

