

## META

# 8

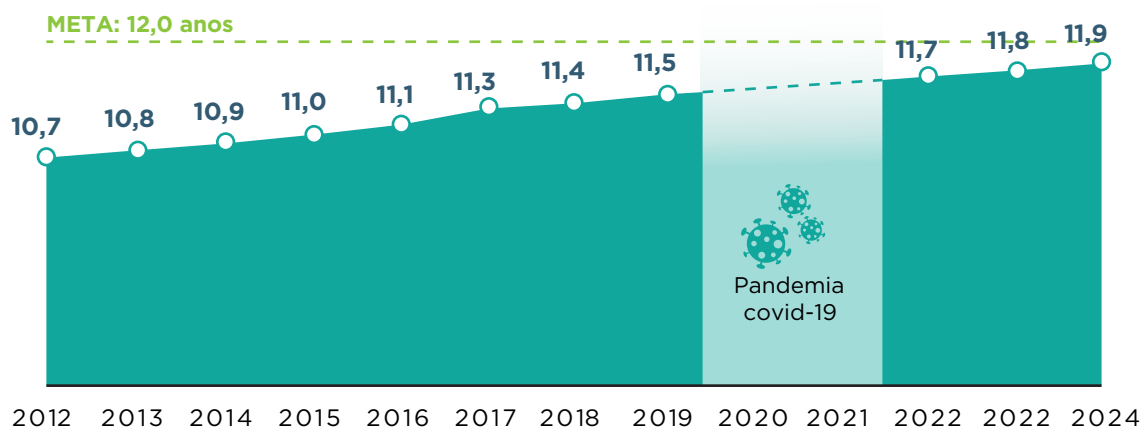
ESCOLARIDADE  
MÉDIA  
DA POPULAÇÃO

Elevar a escolaridade média da população de 18 a 29 anos, de modo a alcançar, no mínimo, 12 anos de estudo no último ano de vigência deste Plano, para as populações do campo, da região de menor escolaridade no País e dos 25% mais pobres, e igualar a escolaridade média entre negros e não negros declarados à Fundação Instituto Brasileiro de Geografia e Estatística - IBGE.

## INDICADOR

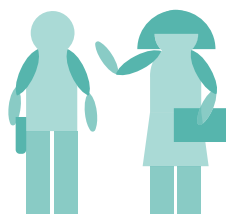
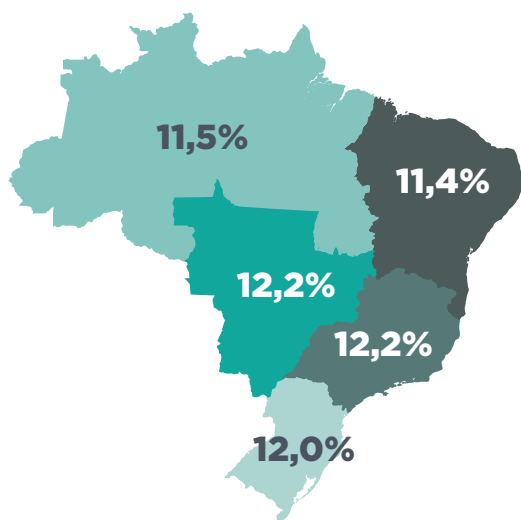
# 8A

Escolaridade média, em anos de estudo completos, da população de 18 a 29 anos de idade

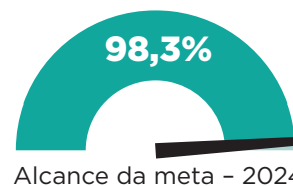


Fonte: Elaborado pela Direção/Inep com base em dados da Pnad-c/IBGE.

### Por região - 2024



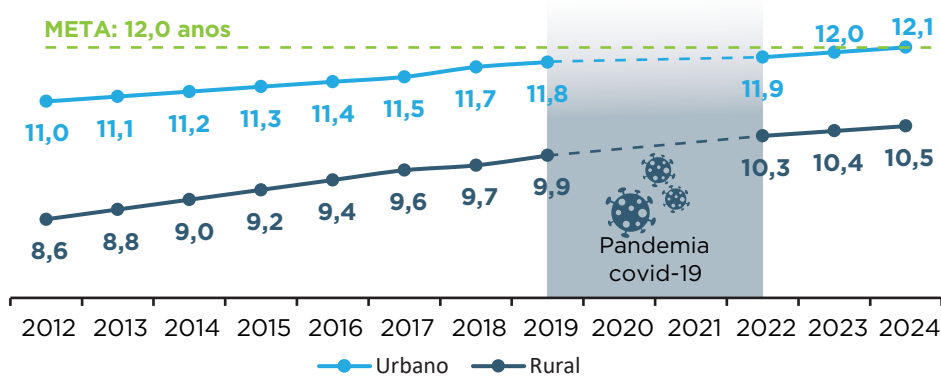
A média de escolaridade da população de 18 a 29 anos foi de **11,9 anos**, em 2024, ainda abaixo da meta de 12 anos.



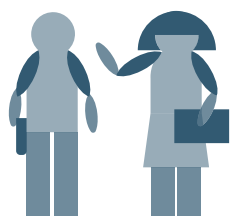
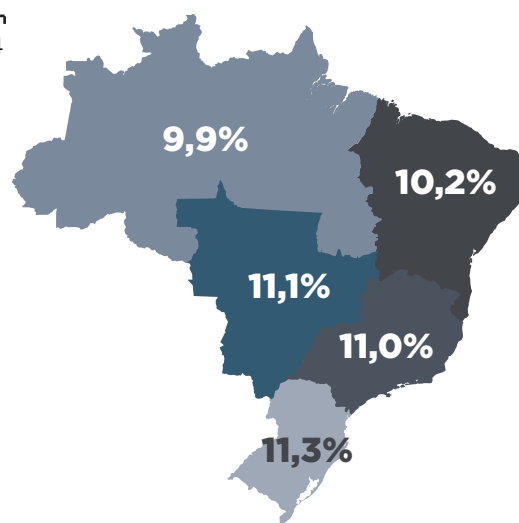
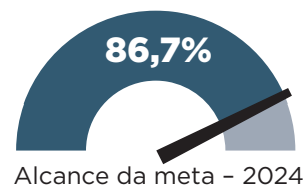
> As regiões Norte e Nordeste permaneceram com as menores médias de escolaridade — 11,5 e 11,4 anos de estudo, respectivamente —, em 2024, apresentando avanço, mas ainda abaixo da meta. As demais regiões já atingiram ou superaram o objetivo.

## INDICADOR 8B

Escolaridade média, em anos de estudo completos, da população de 18 a 29 anos



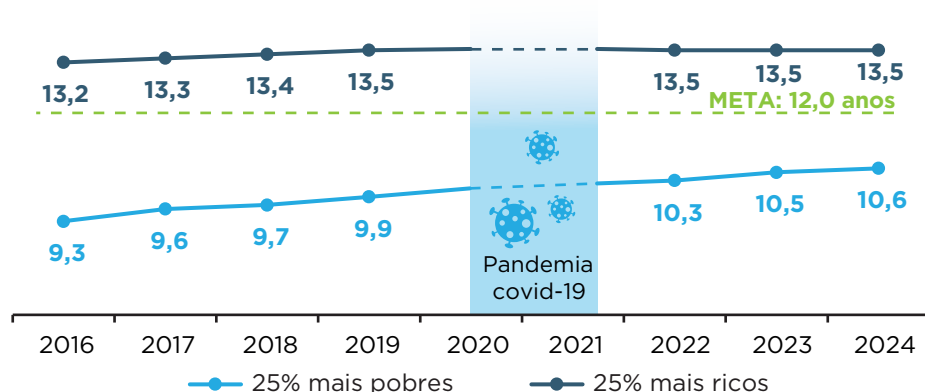
Fonte: Elaborado pela Dired/Inep com base em dados da Pnad-c/IBGE.



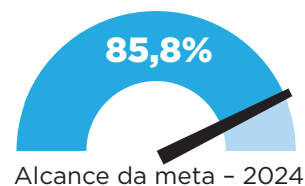
A média de escolaridade da população das áreas rurais foi de **10,5 anos** de estudo, enquanto que a das urbanas, **12,1 anos** em 2024.

## INDICADOR 8C

Escolaridade média, em anos de estudo completos, da população de 18 a 29 anos de idade pertencente aos 25% mais pobres (renda domiciliar per capita)



Fonte: Elaborado pela Dired/Inep com base em dados da Pnad-c/IBGE.

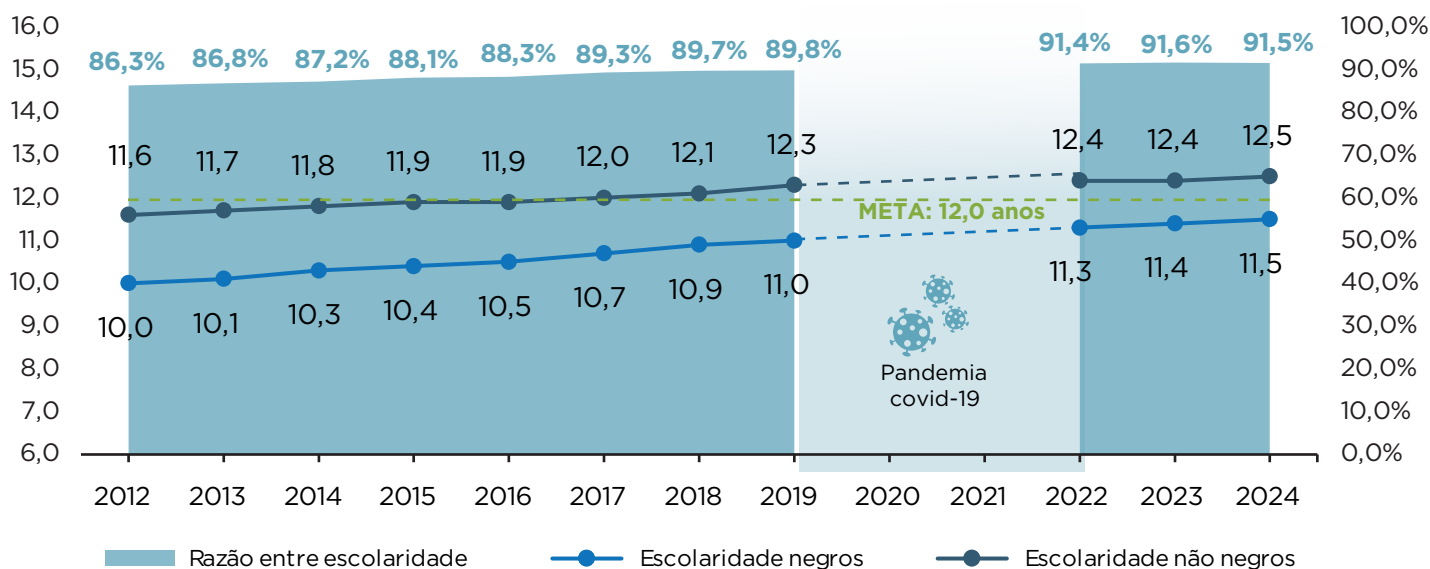


A escolaridade média dos 25% mais pobres atingiu **10,6 anos** enquanto que os 25% mais ricos, **13,5 anos**.

# INDICADOR

# 8D

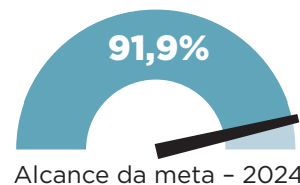
Razão percentual entre a escolaridade média de negros e não negros na faixa etária de 18 a 29 anos



Fonte: Elaborado pela Diretd/Inep com base em dados da Pnad-c/IBGE.



A razão entre a escolaridade média entre negros e não negros foi de **92,0%** em 2024.



> A diferença entre os grupos atingiu 1,0 ano, em 2024.