

META 16

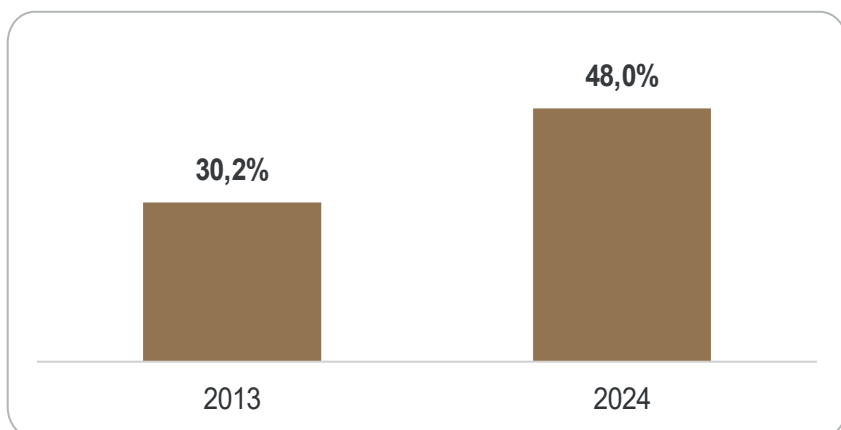
FORMAÇÃO CONTINUADA
E PÓS-GRADUAÇÃO DE
PROFESSORES

Formar, em nível de pós-graduação, 50% dos professores da educação básica, até o último ano de vigência deste PNE, e garantir a todos(as) os(as) profissionais da educação básica formação continuada em sua área de atuação, considerando as necessidades, demandas e contextualizações dos sistemas de ensino.

INDICADOR 16A

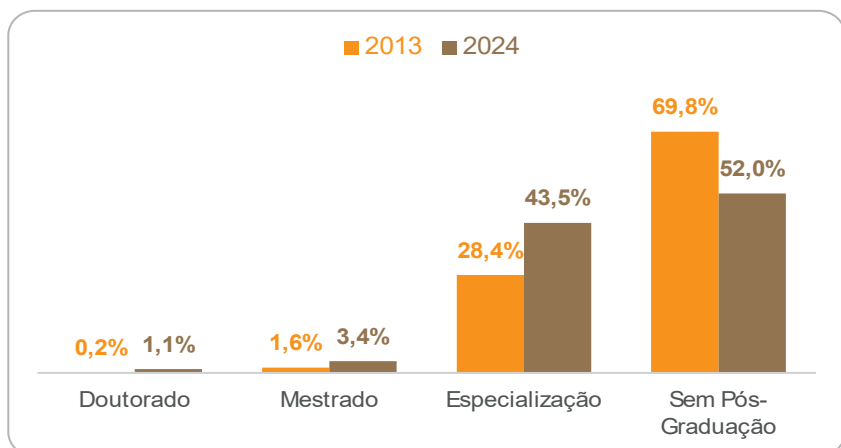
Percentual de professores da educação básica com pós-graduação *lato sensu* ou *stricto sensu* no Brasil

Meta
50%



Fonte: Elaborado pela Dired/Inep com base em dados do Censo da Educação Básica/Inep (2013/2024).

Percentual de professores da educação básica com pós-graduação *lato sensu* ou *stricto sensu* por modalidade de pós-graduação no Brasil

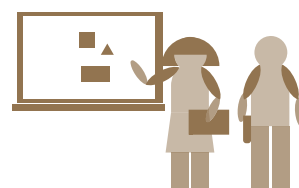


Fonte: elaborado pela Dired/Inep com base em dados do Censo da Educação Básica/Inep (2013/2024).



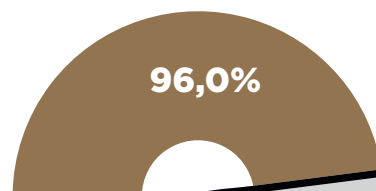
A especialização foi a principal responsável pelo avanço da pós-graduação entre professores, com uma alta de

15,1 p.p.
no período entre 2013 e 2024.



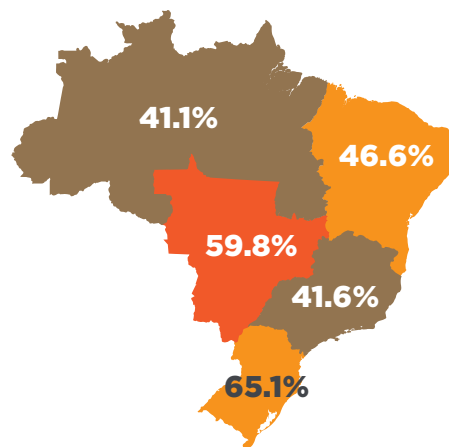
O percentual de professores com titulação em nível de pós-graduação aumentou

17,8 p.p.
no período de 2013 a 2024.



Alcance da meta - 2024

Região - 2024

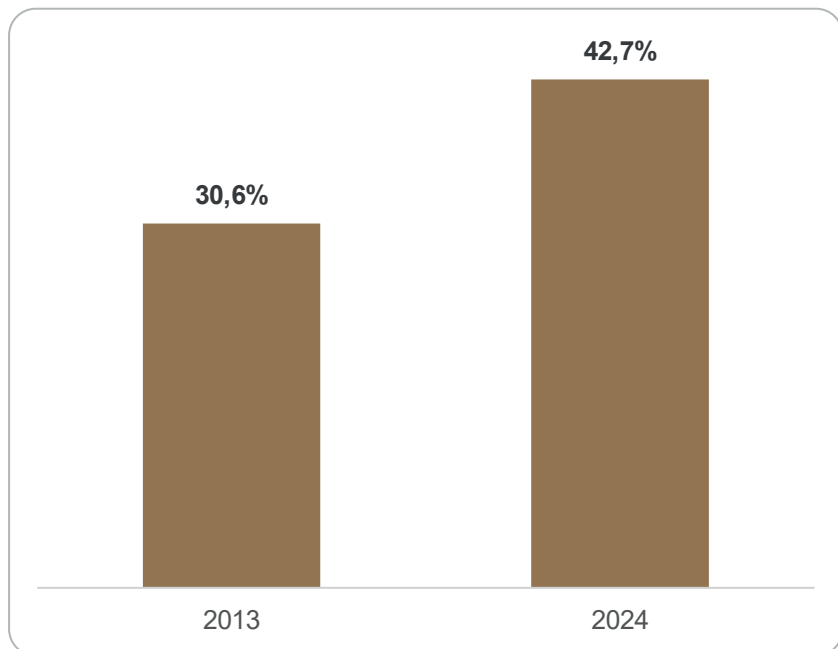


Houve crescimento em todas as regiões, entretanto com desigualdade entre elas. Em 2024, os maiores percentuais de professores pós-graduados estão nas regiões Sul e Centro-Oeste, seguidas pelas regiões Nordeste, Sudeste e Norte.

INDICADOR
16B

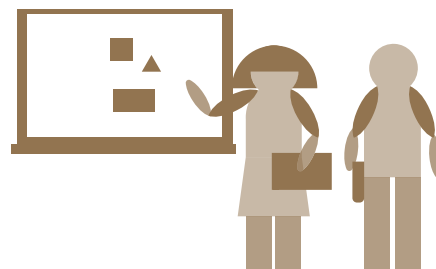
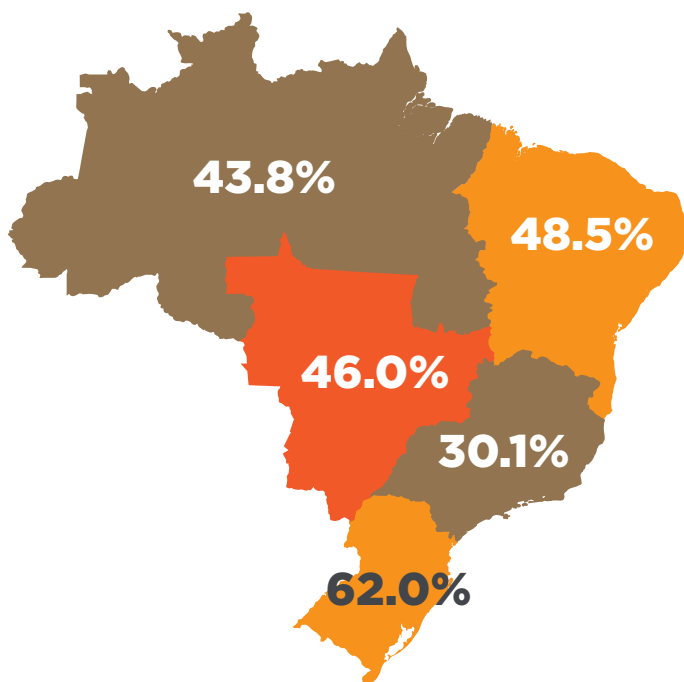
Percentual de professores da educação básica que realizaram cursos de formação continuada no Brasil

Meta
100%

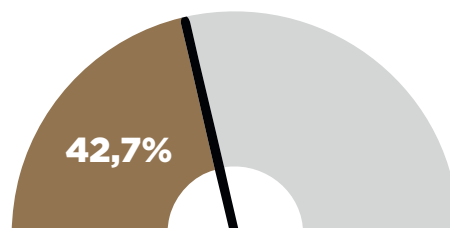


Fonte: Elaborado pela Direção/Inep com base em dados do Censo da Educação Básica/Inep (2013/2024).

Percentual de professores da educação básica que realizaram cursos de formação continuada no Brasil por região 2024



Aumento de
12,1 p.p.
de professores da educação básica que realizaram curso de formação continuada no período de 2013 a 2024.



Alcance da meta - 2024



A região Sul apresentou os maiores percentuais de professores da educação básica que realizaram cursos de formação continuada, seguida pelas regiões Nordeste, Centro-Oeste, Norte e Sudeste.