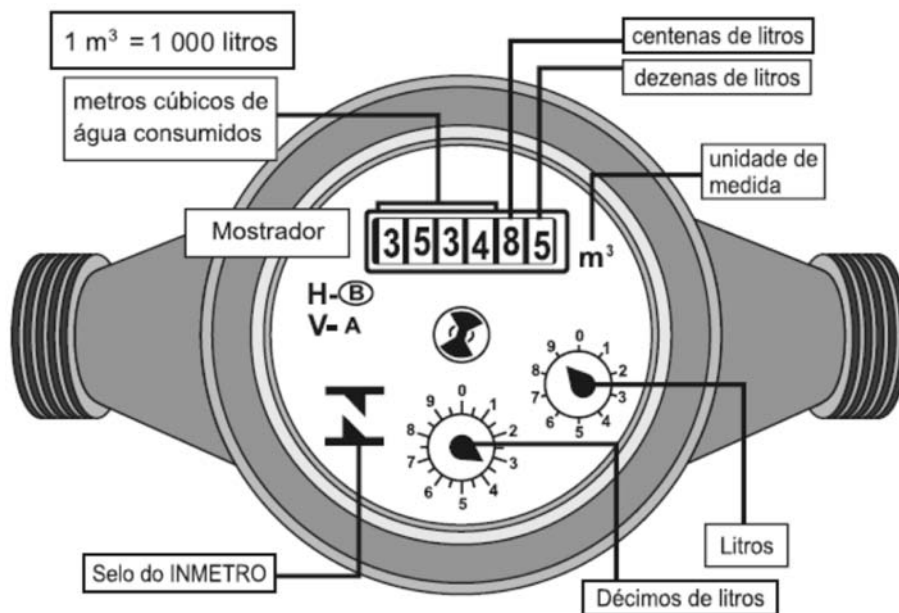


Os hidrômetros são marcadores de consumo de água em residências e estabelecimentos comerciais. Existem vários modelos de mostradores de hidrômetros, sendo que alguns deles possuem uma combinação de um mostrador e dois relógios de ponteiro. O número formado pelos quatro primeiros algarismos do mostrador fornece o consumo em m^3 , e os dois últimos algarismos representam, respectivamente, as centenas e dezenas de litros de água consumidos. Um dos relógios de ponteiros indica a quantidade em litros, e o outro em décimos de litros, conforme ilustrados na figura a seguir.



Disponível em: www.aguasdearacoiaba.com.br (adaptado).

Considerando as informações indicadas na figura, o consumo total de água registrado nesse hidrômetro, em litros, é igual a

- (A) 3 534,85.
- (B) 3 544,20.
- (C) 3 534 850,00.
- (D) 3 534 859,35.**
- (E) 3 534 850,39.