

# **PETI**

## **Planejamento Estratégico de Tecnologia da Informação do INEP**

**Elaboração:** 2011  
**Execução:** 2012/2013

**PRESIDENTE**

Luiz Cláudio Costa

**Diretora de Tecnologia e Disseminação de Informações Educacionais**

Andrea de Miranda Ramos Kern

**Coordenação-Geral de Infraestrutura e Serviços**

Francisco Edilson de Carvalho Silva

**Coordenação-Geral de Sistemas de Informação**

Ariene Mariano Rêgo Crispim

**Responsável Técnico da Diretoria de Tecnologia e Disseminação de Informações  
Educacionais**

Ramón Moreno de Matos Vieira

### Histórico das Revisões

<b>Data</b>	<b>Versão</b>	<b>Descrição</b>	<b>Autores</b>
14/12/2011	01	Criação do documento.	Ramón Vieira ( <a href="mailto:ramon.vieira@inep.gov.br">ramon.vieira@inep.gov.br</a> )
06/03/2012	02	Revisão do documento – conteúdo.	Ramón Vieira ( <a href="mailto:ramon.vieira@inep.gov.br">ramon.vieira@inep.gov.br</a> )
19/04/2012	03	Revisão do documento – conteúdo.	Ramón Vieira ( <a href="mailto:ramon.vieira@inep.gov.br">ramon.vieira@inep.gov.br</a> )
26/04/2012	04	Revisão do documento – conteúdo.	Ramón Vieira ( <a href="mailto:ramon.vieira@inep.gov.br">ramon.vieira@inep.gov.br</a> )
02/05/2012	05	Revisão do documento – editoração.	Ramón Vieira ( <a href="mailto:ramon.vieira@inep.gov.br">ramon.vieira@inep.gov.br</a> )

**SUMÁRIO**

1.	Origem do documento .....	05
2.	Introdução .....	05
2.1.	A Diretoria de Tecnologia e Disseminação de Informações Educaçãoais .....	06
2.2.	A Estrutura Organizacional .....	07
3.	Objetivo .....	07
4.	Escopo .....	08
5.	Não escopo .....	08
6.	Metodologia aplicada.....	08
7.	Postura estratégica.....	11
8.	Mapa estratégico .....	12
9.	Declarações estratégicas .....	13
10.	Temas e Objetivos .....	14
11.	Ferramenta de acompanhamento e controle .....	29
12.	Considerações finais .....	30
13.	Vigência .....	31
14.	Aprovação .....	31
15.	Anexos .....	32

## 1. ORIGEM DO DOCUMENTO

INEP/DTDIE

Diretoria de Tecnologia e Disseminação de Informações Educaçãoais, do Instituto Nacional de Estudos e Pesquisas Educaçãoais Anísio Teixeira.

## 2. INTRODUÇÃO

O Instituto Nacional de Estudos e Pesquisas Educaçãoais Anísio Teixeira (Inep) é uma autarquia federal vinculada ao Ministério da Educação (MEC), cuja missão é promover estudos, pesquisas e avaliações sobre o Sistema Educacional Brasileiro com o objetivo de subsidiar a formulação e implementação de políticas públicas para a área educacional a partir de parâmetros de qualidade e equidade, bem como produzir informações claras e confiáveis aos gestores, pesquisadores, educadores e público em geral.

Para gerar seus dados e estudos educaçãoais o Inep realiza levantamentos estatísticos e avaliativos em todos os níveis e modalidades de ensino como, por exemplo:

Censo Escolar: levantamento de informações estatístico-educacionais de âmbito nacional realizado todos os anos e coordenado pelo Inep. Ele é feito com a colaboração das secretarias estaduais e municipais de Educação e com a participação de todas as escolas públicas e privadas do país.

Censo Superior: reúne informações sobre as instituições de ensino superior, seus cursos de graduação presencial ou à distância, cursos sequenciais, vagas oferecidas, inscrições, matrículas, ingressantes e concluintes, além de informações sobre docentes, nas diferentes formas de organização acadêmica e categoria administrativa.

Avaliação dos Cursos de Graduação: um sistema de informações que subsidia tanto o processo de regulamentação (autorização, reconhecimento e renovação de reconhecimento), exercido pelo MEC, como garante transparência dos dados sobre qualidade da educação superior a toda sociedade.

Avaliação Institucional: compreende a análise dos dados e informações prestadas pelas Instituições de Ensino Superior no Formulário Eletrônico e a verificação, *in loco*, da realidade institucional, dos seus cursos de graduação e de pós-graduação, da pesquisa e da extensão para processos de credenciamento ou recredenciamento.

Exame Nacional do Ensino Médio (ENEM): exame de saída facultativo aos que já concluíram e aos concluintes do ensino médio, aplicado pela primeira vez em 1997, cuja finalidade primordial é a avaliação do desempenho escolar e acadêmico ao fim do ensino médio. As informações obtidas a partir dos resultados do Enem são utilizadas para acompanhamento da qualidade do ensino médio no País, na implementação de políticas públicas.

Exame Nacional Para Certificação de Competências (ENCCEJA): é uma avaliação voluntária e gratuita ofertada às pessoas que não tiveram a oportunidade de concluir os estudos em idade apropriada para aferir competências, habilidades e saberes adquiridos tanto no processo escolar quanto no extra-escolar.

Sistema Nacional de Avaliação da Educação Básica (SAEB): é uma pesquisa por amostragem que objetiva avaliar a qualidade do ensino fundamental e médio, oferecido pelo sistema educacional brasileiro, a partir de testes padronizados e questionários socioeconômicos, realizada a cada dois anos.

Além dos levantamentos estatísticos e das avaliações, o Inep promove encontros para discutir os temas educacionais e disponibiliza também outras fontes de consulta sobre educação.

O Planejamento Estratégico de Tecnologia da Informação tem como finalidade orientar o planejamento e o monitoramento de seus objetivos estratégicos e suas metas na Diretoria de Tecnologia e Disseminação de Informações Educaçãoais – DTDIE do Instituto Nacional de Estudos e Pesquisas Educaçãoais Anísio Teixeira, de maneira a consolidar a importância estratégica da área e garantir seu alinhamento às áreas de negócio da instituição.

Este planejamento estratégico irá abranger toda a área de TI do Inep e terá um período de validade abrangendo o biênio 2012-2013, permitindo revisões anuais ou sempre que necessário objetivando atingir suas metas.

## **2.1 A DIRETORIA DE TECNOLOGIA E DISSEMINAÇÃO DE INFORMAÇÕES EDUCACIONAIS**

A Diretoria de Tecnologia e Disseminação de Informações Educaçãoais – DTDIE foi criada pelo Decreto Nº 6317, de 20 de dezembro de 2007, que aprova a estrutura regimental e o quadro demonstrativo dos Cargos em Comissão e das Funções Gratificadas do Instituto Nacional de Estudos e Pesquisas Anísio Teixeira – Inep.

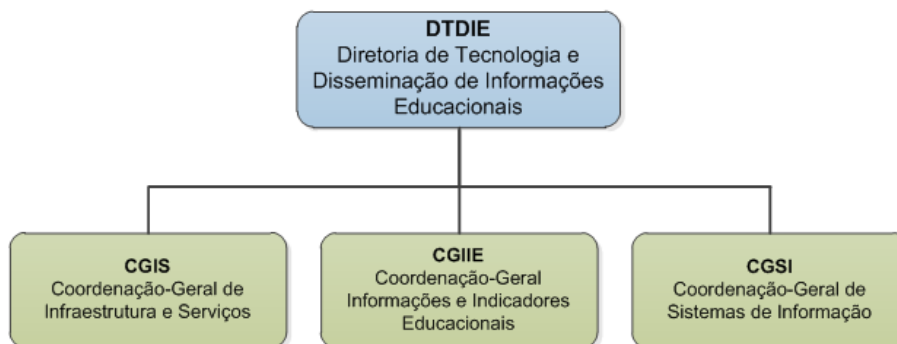
O Decreto nº 6317, de 20 de dezembro de 2011, estabelece as seguintes responsabilidades à DTDIE:

Art. 8º À Diretoria de Tecnologia e Disseminação de Informações Educaçãoais compete:

- I - planejar, propor e desenvolver mecanismos, instrumentos e produtos de disseminação e documentação de informações educaçãoais do INEP, oferecendo suporte à divulgação de resultados e produtos dos sistemas de avaliação e de indicadores e estatísticas educaçãoais, em articulação com as diretorias do INEP;
- II - organizar e sistematizar dados e informações relacionados às áreas responsáveis pelos processos de coleta, de estudo e de avaliação educacional;
- III - desenvolver, aperfeiçoar, manter e dar suporte aos sistemas informatizados e aos bancos de dados do INEP, bem como administrar os recursos de informação, informática e telecomunicação da Instituição;
- IV - definir, em articulação com as demais unidades do INEP, as linguagens e os formatos adequados aos diversos perfis de usuários de informação; e
- V - promover a disseminação de indicadores comparados, em articulação com as Diretorias de Educação Básica e Superior e, quando for o caso, com organismos internacionais.

## 2.2 ESTRUTURA ORGANIZACIONAL

De acordo com o Decreto nº 6317, de 20 de dezembro de 2007, a estrutura organizacional da DTDIE se divide da seguinte forma:



## 3. OBJETIVO

O objetivo do Planejamento Estratégico de Tecnologia da Informação é:

- Nortear as ações da Diretoria de Tecnologia e Disseminação de Informações Eduacionais para os próximos 2 (dois) anos e possibilitar o crescimento organizado e planejado da TI, conforme necessidade do Inep;
- Melhorar a interação entre a Diretoria e demais Coordenações-Gerais;
- Analisar a relação custo/benefício dos investimentos tecnológicos;
- Estabelecer ações, prazos e custos;
- Padronizar os procedimentos para análise, implementação, implantação e suporte dos projetos;
- Definir projetos e prioridades, com acompanhamento das ações de execução dos mesmos.

## 4. ESCOPO

O escopo deste PETI está relacionado diretamente ao planejamento estratégico da DTDIE e suas Coordenações que estão ligadas intrinsecamente à Tecnologia da Informação e Comunicações, ou seja:

- Coordenação-Geral de Infraestrutura e Serviços – CGIS;
- Coordenação-Geral de Sistemas de Informação – CGSI.

## 5. NÃO ESCOPO

Não faz parte do escopo deste PETI a Coordenação-Geral de Informações e Indicadores Eduacionais – CGIIE, mesmo sendo subordinada a DTDIE, e outras Diretorias, Coordenações-

Gerais e Coordenações que não estejam subordinadas a Diretoria de Tecnologia e Disseminação de Informações Educaçãoais do Inep (ver organograma, item 2.2).

## 6. METODOLOGIA APLICADA

Toda organização deve, além de definir suas atribuições, ter clareza sobre o rumo a seguir, com o objetivo de atingir o futuro desejado. E é fundamentalmente com essa questão que se ocupa o Planejamento Estratégico.

O Planejamento e a Gestão Estratégica têm a função precípua de estabelecer o direcionamento da organização, promovendo, para isso, o alinhamento dos recursos e esforços da organização. O planejamento e sua respectiva gestão procuram garantir para a organização o desenvolvimento de uma cultura que a leve a *fazer a coisa certa no momento certo*, e que lhe permita solucionar as duas equações sempre presentes nas decisões organizacionais: a importância e a urgência.

Assim, o foco principal do Planejamento e da Gestão Estratégica concentra-se nas decisões de alta importância, as quais devem ser tomadas no tempo certo, porém sem a pressão da urgência, uma vez que são objeto do próprio planejamento.

A metodologia empregada ao se fazer o planejamento da Diretoria de Tecnologia e Disseminação de Informações Educaçãoais (DTDIE) do Instituto Nacional de Estudos e Pesquisas Anísio Teixeira (Inep), foi o Planejamento Corporativo, adotado pela maioria das grandes organizações públicas e privadas. O primeiro passo dessa metodologia é o estabelecimento das Declarações Estratégicas, entendidas como o conjunto de enunciados que permitem identificar a razão de ser da organização, seu caminho rumo ao futuro e os esforços para alcançá-lo. A Missão é a razão de ser da organização, tendo em vista o seu ambiente de atuação em termos de caracterização da demanda e identificação dos beneficiários. Definida a Missão, parte-se para o enunciado da Visão de Futuro, que expressa externamente o resultado que se espera atingir se a organização cumprir corretamente a sua Missão e projeta internamente a organização no futuro, com as suas novas competências e áreas de atuação.

Essas Declarações são complementadas pelas Diretrizes Estratégicas, vetores fundamentais da atuação organizacional e eixos a serem considerados para que a instituição, desempenhando a sua Missão, alcance a Visão desejada. Com a formulação das Declarações Estratégicas, uma outra etapa do processo de planejamento deve ser vencida, com a definição dos Objetivos Estratégicos, que é o conjunto de fatos, resultados e comportamentos a serem alcançados em um futuro determinado, para que a organização atinja a Visão de Futuro.

Na origem da construção dessa metodologia, os objetivos estavam marcadamente ligados às questões financeiras. Entretanto, dois autores – Robert S. Kaplan e David P. Norton –, ao perceberem que as questões financeiras eram insuficientes para efetivar o Planejamento, desenvolveram os conceitos de uma metodologia que ficou conhecida como *Balanced Scorecard* (BSC). Em síntese o BSC é um modelo de gestão estratégica que auxilia a organização a traduzir as Declarações Estratégicas em termos operacionais, para que direcione a sua atuação e melhore o seu desempenho.

Os Objetivos Estratégicos são, então, enunciados com base em quatro perspectivas interligadas, o que leva a um equilíbrio (balanço) das dimensões organizacionais, não mais privilegiando apenas a vertente financeira. As quatro perspectivas consideradas pelo BSC são as seguintes:

- Cliente: Quais são os nossos clientes/beneficiários? Como criamos valor para o cliente/beneficiário?
- Perspectiva Financeira: Como criamos valor para o cliente/ beneficiário dentro dos nossos limites financeiros? Como financiamos a nossa missão?
- Processos Internos: Que processos devemos criar ou tornar mais eficientes para satisfazer os clientes/beneficiários dentro dos contornos financeiros e legais?
- Aprendizado e Conhecimento: O que devemos aprender e desenvolver para crescer e mudar, indo ao encontro do futuro desejado?



A definição das perspectivas não é rígida; fundamental é a distribuição equilibrada dos Objetivos Estratégicos em relação às diversas perspectivas.

A Gestão Estratégica responde pela operacionalização do Planejamento, o qual deve ser entendido como um processo permanente de gestão; seu monitoramento, sua avaliação e suas possíveis revisões e readequações de rumo devem ser incorporadas à cultura da organização. Para isso, cada objetivo deve ser descrito com precisão e deve ser associado a Indicadores e Metas que possibilitem o acompanhamento constante e a avaliação periódica. Os Indicadores mostram como aferir a consecução do Objetivo, enquanto a Meta estabelece, geralmente de forma quantitativa, o resultado esperado.

Para permitir a efetiva gestão, deve-se aprofundar o nível de operacionalização, indicando as principais Ações que levarão ao cumprimento de cada Objetivo Estratégico. As Ações, por sua vez, poderão gerar Projetos específicos, em relação aos quais se aplicam os conceitos e a metodologia de Gestão de Projetos.

Finalmente, cabe destacar o modo como foram obtidas as Declarações Estratégicas e como foram definidos os Objetivos Estratégicos. O processo contou, primeiramente, com a solicitação por parte do Tribunal de Contas da União pela criação de um Planejamento Estratégico de Tecnologia da Informação, capaz de direcionar as ações estratégicas, para transformar o órgão responsável pelas soluções de tecnologia em um setor alinhado com a área de negócios.

Por conseguinte, o Secretário Executivo do Ministério da Educação, em reunião do Comitê Gestor de Tecnologia da Informação, solicitou às instituições participantes do Comitê a realização de um processo de Planejamento Estratégico de Tecnologia Integrado, de forma que as diretrizes estratégicas discutidas possibilitassem a convergência de ideias e posteriores decisões.

O Instituto Nacional de Estudos e Pesquisas Educacionais Anísio Teixeira (Inep), representado pela Diretoria de Tecnologia e Disseminação de Informações Educaionais (DTDIE), o Ministério da Educação (MEC) e a Coordenação de Aperfeiçoamento de Pessoal de Nível Superior (CAPES) empreenderam o processo presente, formalizado pela Portaria de nº 01, de 05 de agosto de 2011. O Fundo Nacional de Desenvolvimento da Educação (FNDE) optou por contratar empresa especializada para tal fim, e designou profissionais para composição do Grupo de Trabalho, além de auxiliar nos eventos de todas as instituições.

Após a designação formal da Comissão, foram realizados diversos encontros, de forma a encontrar a melhor metodologia de planejamento, e empreendidos eventos, com a participação da alta e média administração de cada órgão, de forma a possibilitar às três instituições um formato simples e efetivo de construção das diretrizes e declarações estratégicas.

## 7. POSTURA ESTRATÉGICA

A Postura Estratégica foi analisada a partir do empreendimento do Diagnóstico Estratégico, também denominado como auditoria de posição, consistindo na determinação do “como se está”. Essa fase foi realizada através da colaboração de grupos de trabalho, constituídos por pessoas representativas pertencentes à Diretoria de Tecnologia e Disseminação de Informações Educaçãoais – DTDIE, que construíram artefatos (insumos) contendo as suas percepções do cenário atual da Diretoria em questão, através da análise e verificação de todos os aspectos inerentes à realidade externa e interna da instituição e da própria Diretoria.

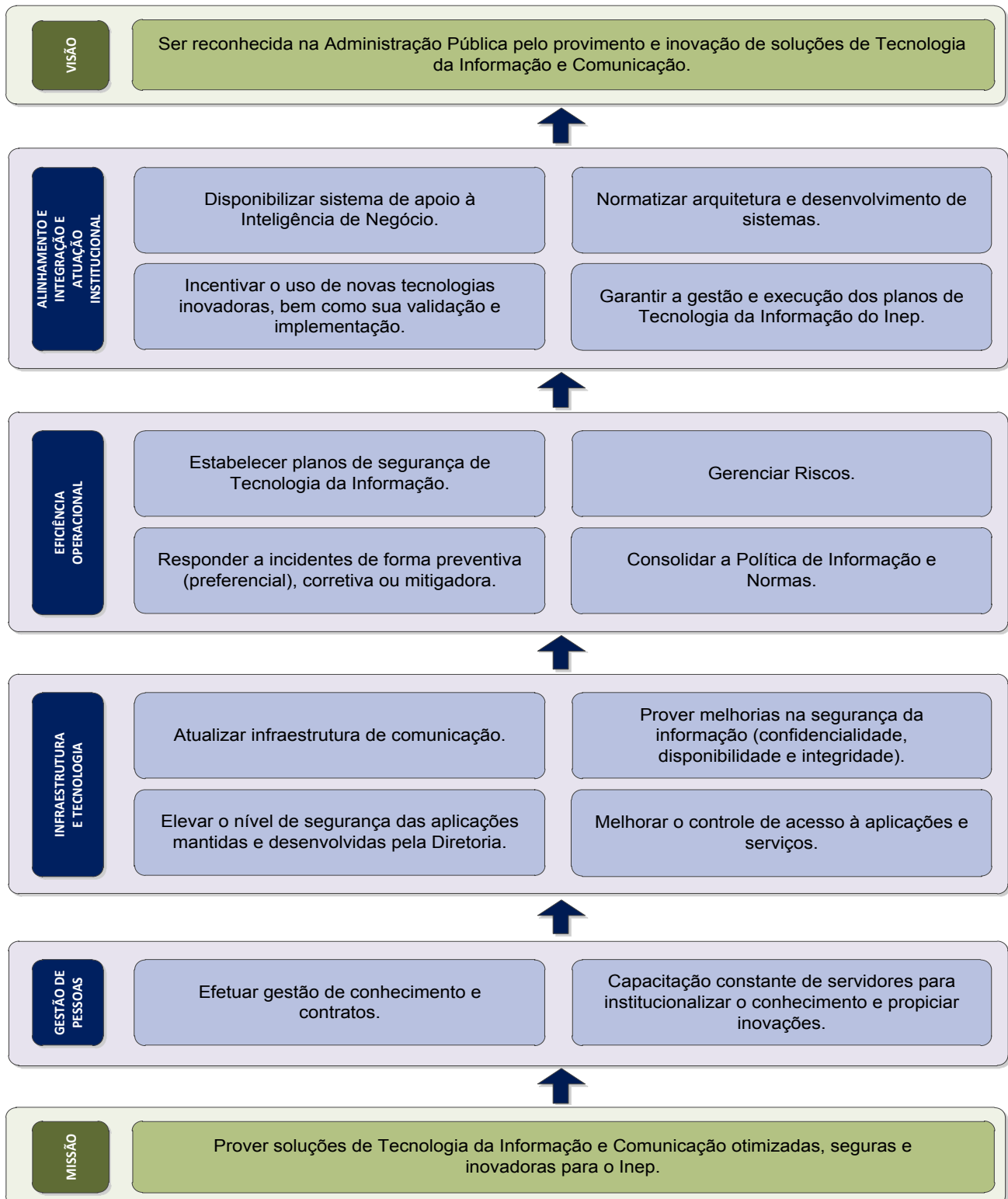
O resultado da análise dos insumos, construídos pelos grupos de trabalho designados no evento de “Planejamento Estratégico do Inep”, resultou em um planejamento focado no viés da Sobrevivência.

## 8. MAPA ESTRATÉGICO

DIRETORIA DE TECNOLOGIA E DISSEMINAÇÃO DE INFORMAÇÕES EDUCACIONAIS – DTDIE

**MAPA ESTRATÉGICO**

GESTÃO: 2012 E 2013



## 9. DECLARAÇÕES ESTRATÉGICAS



Instituto Nacional de Estudos e Pesquisas Educaçãoais Anísio Teixeira

**DIRETORIA DE TECNOLOGIA E DISSEMINAÇÃO DE INFORMAÇÕES EDUCACIONAIS**

### NEGÓCIO

Soluções de Tecnologia da Informação e Comunicação para suportar ações e processos do Inep.

### MISSÃO

Prover soluções de Tecnologia da Informação e Comunicação otimizadas, seguras e inovadoras para o Inep.

### VISÃO

Ser reconhecida na Administração Pública pelo provimento e inovação de soluções de Tecnologia da Informação e Comunicação.

### VALORES

- Ética e Transparência
- Integridade, Confiabilidade e Disponibilidade
- Comprometimento
- Agilidade
- Proatividade
- Inovação

### PRINCÍPIOS

- Envolvimento e satisfação do cliente
- Garantia da qualidade
- Melhoria contínua
- Valorização e desenvolvimento humano
- Alinhamento estratégico
- Gestão do conhecimento
- Atualização tecnológica
- Conformidade com normas e padrões.

## 10. TEMAS E OBJETIVOS

Conforme observado no Mapa Estratégico, os objetivos estabelecidos foram agrupados em 4 (quatro) grandes temas (perspectivas) definidos como: "**Eficiência Operacional**", "**Alinhamento e integração e Atuação Institucional**", "**Gestão de Pessoas**" e "**Infraestrutura e Tecnologia**".

Cada tema possui um ou mais objetivos que nortearão a execução das atividades da Diretoria de Tecnologia e Disseminação de Informações Educaçãois – DTDIE.

Seguem abaixo os temas e seus respectivos objetivos estratégicos:

- **Alinhamento e integração e Atuação institucional:** Promover a interação e a troca de experiências de TIC entre outras instituições públicas (nacionais e internacionais); aprimorar a comunicação com públicos externos e internos; melhorar a imagem de TIC do Inep.
- **Eficiência operacional:** Primar pela satisfação do cliente de TIC.
- **Infraestrutura e tecnologia:** Garantir a infraestrutura de TIC apropriada às atividades administrativas, negociais e finalísticas do Inep; promover a segurança da informação; garantir a disponibilidade de sistemas de TIC essenciais ao próprio Inep, administração pública e a sociedade, que sejam de responsabilidade desta autarquia; desenvolver sistemas de TIC interoperáveis e portáteis; prover documentação de sistemas.
- **Gestão de pessoas:** Desenvolver competências gerenciais.

Foi elaborada uma numeração específica para o controle dos temas, objetivos estratégicos e suas respectivas iniciativas.

**Tema:****1. ALINHAMENTO E INTEGRAÇÃO & ATUAÇÃO INSTITUCIONAL****Objetivos do Tema:**

- Promover a interação e a troca de experiências de TIC entre outras instituições públicas (nacionais e internacionais);
- Aprimorar a comunicação com públicos externos e internos;
- Melhorar a imagem de TIC do Inep.

**Objetivo Estratégico:**

- 1.1 Disponibilizar sistema de apoio à Inteligência de Negócio.

**Iniciativas:**

- 1.1.1 Atualização e novas implementações de temas e assuntos.
- 1.1.2 Metodologia e processo de BI para o Inep.
- 1.1.3 Propor projeto de arquitetura da informação.
- 1.1.4 Suportar infraestrutura de servidores, BD e ferramentas de consultas de BI para o Inep.

**Área:****1. ALINHAMENTO E INTEGRAÇÃO & ATUAÇÃO INSTITUCIONAL****Objetivos do Tema:**

- Promover a interação e a troca de experiências de TIC entre outras instituições públicas (nacionais e internacionais);
- Aprimorar a comunicação com públicos externos e internos;
- Melhorar a imagem de TIC do Inep.

**Objetivo Estratégico:**

- 1.2 Garantir a gestão e execução dos planos de TI do Inep.

**Iniciativas:**

- 1.2.1 Acompanhar o cumprimento do Plano de Metas.
- 1.2.2 Disponibilizar a ferramenta GEPLANES para o acompanhamento e gestão do PETI.
- 1.2.3 Elaboração do Plano Diretor de Tecnologia da Informação – PDTI.
- 1.2.4 Revisão/atualização do Planejamento Estratégico de Tecnologia da Informação do Inep.

**Área:****1. ALINHAMENTO E INTEGRAÇÃO & ATUAÇÃO INSTITUCIONAL****Objetivos do Tema:**

- Promover a interação e a troca de experiências de TIC entre outras instituições públicas (nacionais e internacionais);
- Aprimorar a comunicação com públicos externos e internos;
- Melhorar a imagem de TIC do Inep.

**Objetivo Estratégico:**

- 1.3 Incentivar o uso de novas tecnologias inovadoras, bem como sua validação e implementação.

**Iniciativas:**

- 1.3.1 Implementação de 5 (cinco) projetos/ações inovadores/as pilotos até o final de 2012.

**Área:****1. ALINHAMENTO E INTEGRAÇÃO & ATUAÇÃO INSTITUCIONAL****Objetivos do Tema:**

- Promover a interação e a troca de experiências de TIC entre outras instituições públicas (nacionais e internacionais);
- Aprimorar a comunicação com públicos externos e internos;
- Melhorar a imagem de TIC do Inep.

**Objetivo Estratégico:****1.4 Normatizar arquitetura e desenvolvimento de sistemas.****Iniciativas:**

- 1.4.1 Definir padrão de desenvolvimento para linguagem PHP.
- 1.4.2 Definir padrão de integração de sistemas do Inep.
- 1.4.3 Definir padrão de interfaces dos sistemas do Inep.

**Tema:****2. EFICIÊNCIA OPERACIONAL****Objetivos do Tema:**

- Primar pela satisfação do cliente de Tecnologia da Informação e Comunicação.

**Objetivo Estratégico:****2.1 Consolidar a Política de Informação e Normas.****Iniciativas:**

- 2.1.1 Análise crítica da política de informação.
- 2.1.2 Estabelecer padrões para elaboração de normas.
- 2.1.3 Realizar workshops de segurança para o Inep.

**Tema:****2. EFICIÊNCIA OPERACIONAL****Objetivos do Tema:**

- Primar pela satisfação do cliente de Tecnologia da Informação e Comunicação.

**Objetivo Estratégico:****2.2 Estabelecer planos de segurança de TI.****Iniciativas:**

2.2.1 Elaborar plano de contingência/continuidade dos sistemas críticos de TI.

2.2.2 Estabelecer quais são os sistemas críticos.

**Tema:****2. EFICIÊNCIA OPERACIONAL****Objetivos do Tema:**

- Primar pela satisfação do cliente de Tecnologia da Informação e Comunicação.

**Objetivo Estratégico:****2.3 Gerenciar Riscos.****Iniciativas:**

- 2.3.1 Plano para análise de riscos dos sistemas críticos.
- 2.3.2 Plano para avaliar riscos.
- 2.3.3 Plano para tratamento dos riscos.

**Tema:****2. EFICIÊNCIA OPERACIONAL****Objetivos do Tema:**

- Primar pela satisfação do cliente de Tecnologia da Informação e Comunicação.

**Objetivo Estratégico:**

- 2.4 Responder a incidentes de forma preventiva (preferencial), corretiva ou mitigadora.

**Iniciativas:**

- 2.4.1 Avaliar sistema de intrusão de informações eletrônicas.  
2.4.2 Plano para resposta a incidentes.  
2.4.3 Suporte ao ambiente de monitoração NOC/SOC.

**Tema:****3. INFRAESTRUTURA E TECNOLOGIA****Objetivos do Tema:**

- Garantir a infraestrutura de TIC apropriada às atividades administrativas, negociais e finalísticas do Inep;
- Promover a segurança da informação;
- Garantir a disponibilidade de sistemas de TIC essenciais ao próprio Inep, administração pública e a sociedade, que sejam de responsabilidade desta autarquia;
- Desenvolver sistemas de TIC interoperáveis e portáteis;
- Prover documentação de sistemas

**Objetivo Estratégico:**

- 3.1 Atualizar infraestrutura de comunicação.

**Iniciativas:**

- 3.1.1 Ampliar a capacidade de equipamentos de rede (Switch Core e Wireless)
- 3.1.2 Ampliar capacidade de servidores de rede.
- 3.1.3 Analisar ampliação da telefonia.
- 3.1.4 Analisar aquisição de estações de trabalho.
- 3.1.5 Suportar e atualizar bases de dados.
- 3.1.6 Suportar ferramentas estatísticas.

**Tema:****3. INFRAESTRUTURA E TECNOLOGIA****Objetivos do Tema:**

- Garantir a infraestrutura de TIC apropriada às atividades administrativas, negociais e finalísticas do Inep;
- Promover a segurança da informação;
- Garantir a disponibilidade de sistemas de TIC essenciais ao próprio Inep, administração pública e a sociedade, que sejam de responsabilidade desta autarquia;
- Desenvolver sistemas de TIC interoperáveis e portáteis;
- Prover documentação de sistemas

**Objetivo Estratégico:**

3.2 Elevar o nível de segurança das aplicações mantidas e desenvolvidas pela Diretoria.

**Iniciativas:**

- 3.2.1 Construir solução de integração dos sistemas PHP com o Sistema de Segurança da Informação – SSI.
- 3.2.2 Criar indicador que permita medir o nível de segurança das aplicações.
- 3.2.3 Integrar 1 (um) sistema PHP ao SSI.
- 3.2.4 Integrar 2 (dois) sistemas JAVA ao SSI.

**Tema:****3. INFRAESTRUTURA E TECNOLOGIA****Objetivos do Tema:**

- Garantir a infraestrutura de TIC apropriada às atividades administrativas, negociais e finalísticas do Inep;
- Promover a segurança da informação;
- Garantir a disponibilidade de sistemas de TIC essenciais ao próprio Inep, administração pública e a sociedade, que sejam de responsabilidade desta autarquia;
- Desenvolver sistemas de TIC interoperáveis e portáteis;
- Prover documentação de sistemas

**Objetivo Estratégico:**

3.3 Melhorar o controle de acesso à aplicações e serviços.

**Iniciativas:**

3.3.1 Criar sistemática de liberação/remoção de acesso à aplicações e serviços.

**Tema:****3. INFRAESTRUTURA E TECNOLOGIA****Objetivos do Tema:**

- Garantir a infraestrutura de TIC apropriada às atividades administrativas, negociais e finalísticas do Inep;
- Promover a segurança da informação;
- Garantir a disponibilidade de sistemas de TIC essenciais ao próprio Inep, administração pública e a sociedade, que sejam de responsabilidade desta autarquia;
- Desenvolver sistemas de TIC interoperáveis e portáteis;
- Prover documentação de sistemas

**Objetivo Estratégico:**

- 3.4 Prover melhorias na segurança da informação (confidencialidade, disponibilidade e integridade).

**Iniciativas:**

- 3.4.1 Anel de informação MEC e autarquias.  
3.4.2 Criptografia de dados na rede corporativa (DLP).  
3.4.3 Criptografia de dados no storage (DECRU).  
3.4.4 Replicação de sistemas críticos no RNP.  
3.4.5 Sistema centralizador de videoconferência.

**Tema:**

---

## 4. GESTÃO DE PESSOAS

**Objetivos do Tema:**

---

- Desenvolver competências gerenciais.

**Objetivos Estratégicos:**

---

## 4.1 Efetuar gestão de conhecimentos e contratos.

**Iniciativas:**

---

4.1.1 Elaborar manual de contratações de TI do Inep.

4.1.2 Projeto de gestão de conhecimento e Governança de TI.

**Tema:****4. GESTÃO DE PESSOAS****Objetivos do Tema:**

- Desenvolver competências gerenciais.

**Objetivos Estratégicos:**

- 4.2 Capacitação constante de servidores para institucionalizar o conhecimento e propiciar inovações.

**Iniciativas:**

- 4.2.1 Efetuar 30% (trinta por cento) dos cursos propostos no plano de capacitação de 2012.  
4.2.2 Efetuar 30% (trinta por cento) dos cursos propostos no plano de capacitação de 2013.  
4.2.3 Elaborar plano de capacitação para o ano de 2013.  
4.2.4 Elaborar plano de capacitação para o ano de 2014.

## 11. FERRAMENTA DE ACOMPANHAMENTO E CONTROLE

O acompanhamento e controle de todo este Planejamento Estratégico, compreendendo os planos de ação das iniciativas propostas, assim como o alcance dos objetivos estratégicos, será efetuado utilizando o software público brasileiro conhecido por GEPLANES.

Conforme pode ser verificado em seu sítio na Internet: “O Geplanes é um software inovador, desenvolvido para subsidiar a gestão das organizações na formulação e implementação das estratégias, considerando o estabelecimento de indicadores de desempenho, metas e planos de ação, além de permitir a rápida disseminação de informações gerenciais, o tratamento de anomalias e não-conformidades e a realização de auditorias de gestão, dentre outras funções.”

A adoção desta ferramenta, além de permitir o acompanhamento automatizado deste Planejamento Estratégico, demonstra o interesse do Inep em estar alinhado à Estratégia Geral de Tecnologia da Informação – EGTI do Poder Executivo Federal.

O portal do software público brasileiro pode ser acessado através do endereço:  
<http://www.softwarepublico.gov.br>

## 12. CONSIDERAÇÕES FINAIS

Busca-se com o cumprimento das iniciativas propostas neste Planejamento Estratégico o fortalecimento da Diretoria de Tecnologia de Disseminação de Informações Educaçãoais – DTDIE, área responsável pela Tecnologia da Informação do Inep, evitando o desperdício de recursos, descontinuidade dos projetos, resultados abaixo do esperado e conseqüente insatisfação dos usuários, ocasionando em uma perceptível melhoria, tanto quantitativa quanto qualitativa, dos serviços prestados por esta Diretoria.

Os itens constantes nas “Declarações Estratégicas” devem nortear, assim como servir de estímulo, à execução das atividades de todos os colaboradores da DTDIE, fazendo com que as soluções de TI providas pela mesma tornem-se um catalisador positivo para que o Inep possa cumprir o seu papel dentro da sociedade.

### 13. VIGÊNCIA

Este documento entra em vigor na data de sua assinatura com prazo de validade de 31/12/2013.

A comissão técnica do PETI pode gerar outra versão de atualização deste documento para o mesmo período de execução (2012 e 2013), desde que seja devidamente assinada e publicada.

### 14. APROVAÇÃO

Brasília-DF, 26 de abril de 2012.

(Original assinado por)

Andrea de Miranda Ramos Kern  
Diretora de Tecnologia e Disseminação de Informações  
Educacionais

(Original assinado por)

Francisco Edilson de Carvalho Silva  
Coordenador-Geral de Infraestrutura e Serviços

(Original assinado por)

Ariene Mariano Rêgo Crispim  
Coordenadora-Geral de Sistemas de Informação

(Original assinado por)

Ramón Moreno de Matos Vieira  
Comissão Técnica do PETI - INEP

## 15. ANEXOS

Serão detalhados nos anexos, os Planos de Ação das Iniciativas de cada Tema proposto para o Planejamento Estratégico de Tecnologia da Informação – PETI do Inep.

**ANEXO A****Alinhamento e Integração  
&  
Atuação Institucional**

**ANO DA** 2012

**UNIDADE** PETI - DTDIE - Diretoria de Tecnologia e Disseminação de Informações Educacionais

**STATUS:** Planejado

**OBJETIVO ESTRATÉGICO:** DTDIE - Disponibilizar sistema de apoio à Inteligência de Negócio.

**INICIATIVA:** Metodologia e processo de BI para o Inep.

### Plano de Ação

O QUE	COMO	POR QUE	QUEM	QUANDO	STATUS
Metodologia e processo de BI para o INEP.	- Revisão dos artefatos atuais; - Adequação a realidade do INEP.	Definição de processos de trabalho.	DTDIE\CGIS\BI	31/12/2012	Planejado

**INICIATIVA:** Propor projeto de arquitetura da informação.

### Plano de Ação

O QUE	COMO	POR QUE	QUEM	QUANDO	STATUS
Propor um projeto de Arquitetura da Informação.	- Contratação de equipe; - Envolvimento de todas as diretorias; - Capacitação dos recursos.	Definir um fluxo de informações para o INEP.	DTDIE\CGIS\BI	31/12/2012	Planejado

**ANO DA** 2012

**UNIDADE** PETI - DTDIE - Diretoria de Tecnologia e Disseminação de Informações Educacionais

**STATUS:** Planejado

**OBJETIVO ESTRATÉGICO:** DTDIE - Garantir a gestão e execução dos planos de TI do Inep.

**INICIATIVA:** Acompanhar o cumprimento do Plano de Metas.

## Plano de Ação

O QUE	COMO	POR QUE	QUEM	QUANDO	STATUS
Reunião semestral de acompanhamento do Plano de Metas.	- Efetuar reunião; - Realizar análise do que foi realizado e do que ainda está pendente.	Garantir que todas as ações propostas no Plano de Metas sejam realizadas.	DTDIE	30/06/2012	Planejado
Reunião semestral de acompanhamento do Plano de Metas.	- Efetuar reunião; - Realizar análise do que foi realizado e do que ainda está pendente.	Garantir que todas as ações propostas no Plano de Metas sejam realizadas.	DTDIE	31/12/2012	Planejado

**INICIATIVA:** Disponibilizar a ferramenta GEPLANES para o acompanhamento e gestão do PETI.

## Plano de Ação

O QUE	COMO	POR QUE	QUEM	QUANDO	STATUS
Disponibilizar a ferramenta GEPLANES para o acompanhamento e gestão do PETI.	- Criação do Banco de Dados em ambiente produção; - Disponibilizar o sistema no servidor de aplicação em produção; - Elaboração do processo de acompanhamento e gestão do PETI através do GEPLANES.	Necessidade de acompanhar o planejamento estratégico de TI do Inep.	CGSI	30/06/2012	Planejado

**INICIATIVA:** Elaboração do Plano Diretor de Tecnologia da Informação - PDTI.

## Plano de Ação

O QUE	COMO	POR QUE	QUEM	QUANDO	STATUS
Elaboração do Plano Diretor de Tecnologia da Informação - PDTI.	- Criação do grupo de revisão do PDTI; - Análise das demandas do órgão relacionadas à TI; - Elaboração do documento; - Disponibilização para apreciação; - Publicação do extrato do PDTI no DOU.	O PDTI atual do Inep possui sua vigência até o final de 2012.	DTDIE	30/11/2012	Planejado

**INICIATIVA:** Revisão/atualização do Planejamento Estratégico de Tecnologia da Informação do Inep.

## Plano de Ação

O QUE	COMO	POR QUE	QUEM	QUANDO	STATUS
Revisão ou atualização do Planejamento Estratégico de Tecnologia da Informação do Inep.	<ul style="list-style-type: none"><li>- Através de reuniões técnicas;</li><li>- Análise das iniciativas propostas X necessidade do Inep.</li><li>- Adequação do Planejamento Estratégico do Inep X Estratégia Institucional do Inep.</li></ul>	Necessidade do Planejamento estratégico estar alinhado com a estratégia e necessidades do Inep.	DTDIE	31/12/2012	Planejado

**ANO DA** 2012

**UNIDADE** PETI - DTDIE - Diretoria de Tecnologia e Disseminação de Informações Educacionais

**STATUS:** Planejado

**OBJETIVO ESTRATÉGICO:** DTDIE - Incentivar o uso de novas tecnologias inovadoras, bem como sua validação e implementação.

**INICIATIVA:** Implementação de 5 (cinco) projetos/ações inovadores/as pilotos até o final de 2012.

## Plano de Ação

O QUE	COMO	POR QUE	QUEM	QUANDO	STATUS
Implementação de 5 (cinco) projetos/ações inovadores/as pilotos até o final de 2012.	Para cada proposta de projeto/ação inovador/a: - Analisar cenário; - Propor piloto; - Efetuar piloto; - Validar piloto.	Necessidade intrínseca de projetos/ações inovadores/as no âmbito da Tecnologia da Informação do Inep.	DTDIE	31/12/2012	Planejado

**ANO DA** 2012

**UNIDADE** PETI - DTDIE - Diretoria de Tecnologia e Disseminação de Informações Educacionais

**STATUS:** Planejado

**OBJETIVO ESTRATÉGICO:** DTDIE - Normatizar arquitetura e desenvolvimento de sistemas.

**INICIATIVA:** Definir padrão de integração de sistemas do Inep.

## Plano de Ação

O QUE	COMO	POR QUE	QUEM	QUANDO	STATUS
Definir padrão de integração de sistemas do Inep.	<ul style="list-style-type: none"> <li>- Analisar o cenário atual;</li> <li>- Propor padrão;</li> <li>- Efetuar piloto;</li> <li>- Validar padrão.</li> </ul>	Facilitar a comunicação entre sistemas visando aumentar a segurança no tráfego dos dados corporativos.	CGSI	31/12/2012	Planejado

**INICIATIVA:** Definir padrão de interfaces dos sistemas do Inep.

## Plano de Ação

O QUE	COMO	POR QUE	QUEM	QUANDO	STATUS
Definir padrão de interfaces dos sistemas do Inep.	<ul style="list-style-type: none"> <li>- Analisar o cenário atual;</li> <li>- Propor padrão;</li> <li>- Efetuar piloto;</li> <li>- Validar padrão.</li> </ul>	<ul style="list-style-type: none"> <li>- Aprimorar a usabilidade das aplicações através de um padrão genérico de interfaces;</li> <li>- Reduzir os esforços de manutenção e capacitação (usuários).</li> </ul>	CGSI e CGIS	31/12/2012	Planejado

**ANO DA** 2013

**UNIDADE** PETI - DTDIE - Diretoria de Tecnologia e Disseminação de Informações Educacionais

**STATUS:** Planejado

**OBJETIVO ESTRATÉGICO:** DTDIE - Disponibilizar sistema de apoio à Inteligência de Negócio.

**INICIATIVA:** Atualização e novas implementações de temas e assuntos.

### Plano de Ação

O QUE	COMO	POR QUE	QUEM	QUANDO	STATUS
Atualização e novas implementações de temas e assuntos.	Contratação de equipe, envolvimento de todas as diretorias, capacitação dos recursos POR DEMANDA.	Previsão de crescimento de demandas de todas as diretorias e fortalecer a equipe atual.	DTDIE, CGIS, BI e diretorias.	31/12/2013	Planejado

**INICIATIVA:** Suportar infraestrutura de servidores, BD e ferramentas de consultas de BI para o Inep.

### Plano de Ação

O QUE	COMO	POR QUE	QUEM	QUANDO	STATUS
Suportar infraestrutura de servidores, BD e ferramentas de consultas de BI para o INEP.	Suportar equipamentos, contratação de equipe, aquisições de licenças, capacitação dos recursos POR DEMANDA.	É um projeto estratégico e faz-se necessário dar continuidade.	DTDIE\CGIS\BI	31/12/2013	Planejado

**ANO DA** 2013

**UNIDADE** PETI - DTDIE - Diretoria de Tecnologia e Disseminação de Informações Educacionais

**STATUS:** Planejado

**OBJETIVO ESTRATÉGICO:** DTDIE - Garantir a gestão e execução dos planos de TI do Inep.

**INICIATIVA:** Acompanhar o cumprimento do Plano de Metas.

## Plano de Ação

O QUE	COMO	POR QUE	QUEM	QUANDO	STATUS
Reunião semestral de acompanhamento do Plano de Metas.	- Efetuar reunião; - Realizar análise do que foi realizado e do que ainda está pendente.	Garantir que todas as ações propostas no Plano de Metas sejam realizadas.	DTDIE	30/06/2013	Planejado
Reunião semestral de acompanhamento do Plano de Metas.	- Efetuar reunião; - Realizar análise do que foi realizado e do que ainda está pendente.	Garantir que todas as ações propostas no Plano de Metas sejam realizadas.	DTDIE	31/12/2013	Planejado

**INICIATIVA:** Revisão/atualização do Planejamento Estratégico de Tecnologia da Informação do Inep.

## Plano de Ação

O QUE	COMO	POR QUE	QUEM	QUANDO	STATUS
Revisão ou atualização do Planejamento Estratégico de Tecnologia da Informação do Inep.	- Através de reuniões técnicas; - Análise das iniciativas propostas X necessidade do Inep. - Adequação do Planejamento Estratégico do Inep X Estratégia Institucional do Inep.	Necessidade do Planejamento estratégico estar alinhado com a estratégia e necessidades do Inep.	DTDIE	31/12/2013	Planejado

**ANO DA** 2013**UNIDADE** PETI - DTDIE - Diretoria de Tecnologia e Disseminação de Informações Educacionais**STATUS:** Planejado**OBJETIVO ESTRATÉGICO:** DTDIE - Normatizar arquitetura e desenvolvimento de sistemas.**INICIATIVA:** Definir padrão de desenvolvimento para linguagem PHP.

## Plano de Ação

O QUE	COMO	POR QUE	QUEM	QUANDO	STATUS
Definir padrão de desenvolvimento para linguagem PHP.	<ul style="list-style-type: none"><li>- Analisar o cenário atual;</li><li>- Propor padrão;</li><li>- Efetuar piloto;</li><li>- Validar padrão.</li></ul>	Unificar o desenvolvimento dos projetos/sistemas baseados em PHP através de framework.	CGSI	31/12/2013	Planejado

**ANEXO B****Eficiência Operacional**

**ANO DA** 2012

**UNIDADE** PETI - DTDIE - Diretoria de Tecnologia e Disseminação de Informações Educacionais

**STATUS:** Planejado

**OBJETIVO ESTRATÉGICO:** DTDIE - Consolidar a Política de Informação e Normas.

**INICIATIVA:** Análise crítica da política de informação.

## Plano de Ação

O QUE	COMO	POR QUE	QUEM	QUANDO	STATUS
Análise crítica da política de Informação.	<ul style="list-style-type: none"> <li>- Definir equipe responsável;</li> <li>- Estabelecer agenda;</li> <li>- Realizar análise da Política de Segurança e suas normas, observando o disposto na IN 01/2008 e as normas complementares do GSI/PR bem como as orientações do Núcleo de Segurança da Informação do SISIP;</li> <li>- Fazer adequações que se fizerem necessárias na Política de Segurança e suas normas;</li> <li>- Realizar ações visando a verificação do cumprimento das normas de segurança pelas áreas do Inep;</li> <li>- Tomar as providências previstas na Política de Segurança para os casos de descumprimentos das normas.</li> </ul>	Verificar se a política e as normas estão alinhadas às normas em vigor e se estão em funcionamento no Inep.	GSISP e SIC	31/12/2012	Planejado

**INICIATIVA:** Estabelecer padrões para elaboração de normas de segurança da informação

## Plano de Ação

O QUE	COMO	POR QUE	QUEM	QUANDO	STATUS
Estabelecer padrões para elaboração de normas de segurança da informação.	<ul style="list-style-type: none"> <li>- Definir equipe responsável;</li> <li>- Estabelecer agenda;</li> <li>- Definir padrão para elaboração das normas, observando as orientações do GSI/PR e do Núcleo de Segurança da Informação do SISIP;</li> <li>- Adequar as normas existentes ao padrão definido;</li> <li>- Divulgar as normas ao público do Inep.</li> </ul>	Padronizar a elaboração das normas de segurança da informação, de forma que todas tenham um único formato e maior facilidade de entendimento pelos usuários.	GSISP e SIC	30/09/2012	Planejado

**INICIATIVA:** Realizar workshops de segurança para o Inep.

## Plano de Ação

O QUE	COMO	POR QUE	QUEM	QUANDO	STATUS
-------	------	---------	------	--------	--------

Realizar workshops de segurança para o INEP.	<ul style="list-style-type: none"><li>- Definir equipe responsável;</li><li>- Definir os temas que serão apresentados nos Workshops;</li><li>- Estabelecer cronograma e público alvo das apresentações;</li><li>- Realizar ações de divulgação dos Workshops de Segurança;</li><li>- Realizar os Workshops de Segurança.</li></ul>	Orientar os usuários sobre as normas de segurança da informação de modo a proteger as informações gerenciadas pelo órgão.	GSISP e SIC	31/12/2012	Planejado
--	--	---	-------------	------------	-----------

**ANO DA** 2012**UNIDADE** PETI - DTDIE - Diretoria de Tecnologia e Disseminação de Informações Educacionais**STATUS:** Planejado**OBJETIVO ESTRATÉGICO:** DTDIE - Estabelecer planos de segurança de TI.**INICIATIVA:** Estabelecer quais são os sistemas críticos.

## Plano de Ação

O QUE	COMO	POR QUE	QUEM	QUANDO	STATUS
Estabelecer quais são os sistemas críticos	<ul style="list-style-type: none"><li>- Definir equipe responsável;</li><li>- Estabelecer agenda;</li><li>- Classificar sistemas e serviços;</li><li>- Mapear os ativos que atendam os serviços.</li></ul>	Para priorizar os investimentos e ações em escala e atender melhor os clientes da CGIS.	CGIS e CGSI	30/09/2012	Planejado

**ANO DA** 2012

**UNIDADE** PETI - DTDIE - Diretoria de Tecnologia e Disseminação de Informações Educacionais

**STATUS:** Planejado

**OBJETIVO ESTRATÉGICO:** DTDIE - Gerenciar Riscos.

**INICIATIVA:** Plano para análise de riscos dos sistemas críticos.

## Plano de Ação

O QUE	COMO	POR QUE	QUEM	QUANDO	STATUS
Plano para Análise de Riscos dos sistemas críticos.	- Definindo equipe responsável; - Implantando ferramenta de apoio; - Definir escopo de ação para primeira análise de risco.	Conhecer os ativos críticos, propor melhorias com ponderação de prioridades e Para atender exigências legais.	CGIS (Edilson e Marco)	30/09/2012	Planejado

**INICIATIVA:** Plano para avaliar riscos.

## Plano de Ação

O QUE	COMO	POR QUE	QUEM	QUANDO	STATUS
Plano para Avaliar Riscos.	- Definir critério de risco aceitável para o INEP; - Elaborar plano de ação ou tratamento de risco com base na análise de risco realizada.	Levar os níveis de risco dos ativos de TI para aceitáveis no INEP.	CGIS (Edilson e Marco)	31/12/2012	Planejado

**INICIATIVA:** Plano para tratamento dos riscos.

## Plano de Ação

O QUE	COMO	POR QUE	QUEM	QUANDO	STATUS
Plano para tratamento dos Riscos.	Implementação de controles que permitam e levar os riscos apontados para o níveis aceitáveis, justificando a aceitação do risco.	Necessidade de controlar e/ou minimizar os riscos detectados, além de possuir resposta aos possíveis impactos dos mesmos.	CGIS (Edilson e Marco)	31/12/2012	Planejado

**ANO DA** 2012

**UNIDADE** PETI - DTDIE - Diretoria de Tecnologia e Disseminação de Informações Educacionais

**STATUS:** Planejado

**OBJETIVO ESTRATÉGICO:** DTDIE - Responder à incidentes de forma preventiva (preferencial), corretiva ou mitigadora.

**INICIATIVA:** Plano para resposta à incidentes.

## Plano de Ação

O QUE	COMO	POR QUE	QUEM	QUANDO	STATUS
Plano para Resposta a Incidentes.	<ul style="list-style-type: none"> <li>- Definir equipe;</li> <li>- Definir processo informações de incidente, exigência contratual para prestadores de serviços de TI;</li> <li>- Tratar incidentes apontados.</li> </ul>	Responder e tratar os incidentes apontados pelo NOC/SOC e outras fontes.	CGIS (Edilson e Marco)	31/12/2012	Planejado

**INICIATIVA:** Suporte ao ambiente de monitoração NOC/SOC.

## Plano de Ação

O QUE	COMO	POR QUE	QUEM	QUANDO	STATUS
Suporte ao ambiente de Monitoração NOC/SOC.	<ul style="list-style-type: none"> <li>- Mantendo equipe capacitada e treinada;</li> <li>- Disponibilizando ferramentas para suportar a operação do NOC/SOC.</li> </ul>	Monitorar os sistemas e serviços críticos para manter a disponibilidade e apontar possíveis incidentes de TIC no INEP.	CGIS, equipe de NOC/SOC (Edilson e Marco)	31/12/2012	Planejado

**ANO DA** 2013

**UNIDADE** PETI - DTDIE - Diretoria de Tecnologia e Disseminação de Informações Educacionais

**STATUS:** Planejado

**OBJETIVO ESTRATÉGICO:** DTDIE - Estabelecer planos de segurança de TI.

**INICIATIVA:** Elaborar plano de contingência/continuidade dos sistemas críticos de TI.

## Plano de Ação

O QUE	COMO	POR QUE	QUEM	QUANDO	STATUS
Elaborar plano de contingência/continuidade dos sistemas críticos de TI.	<ul style="list-style-type: none"> <li>- Definir equipe responsável;</li> <li>- Identificar os ativos críticos respectivamente aos sistemas e serviços críticos;</li> <li>- Formalizar as rotinas que já são realizadas com sucesso em planos;</li> <li>- Implementar novos planos onde são deficientes.</li> </ul>	Para manter os serviços de TI críticos do INEP, suportados pela CGIS, disponíveis conforme acordado com os clientes.	CGIS (Edilson e Marco)	31/12/2013	Planejado

**ANO DA** 2013

**UNIDADE** PETI - DTDIE - Diretoria de Tecnologia e Disseminação de Informações Educacionais

**STATUS:** Planejado

**OBJETIVO ESTRATÉGICO:** DTDIE - Responder à incidentes de forma preventiva (preferencial), corretiva ou mitigadora.

**INICIATIVA:** Avaliar sistema de intrusão de informações eletrônicas.

## Plano de Ação

O QUE	COMO	POR QUE	QUEM	QUANDO	STATUS
Sistema de intrusão de informações eletrônicas.	Aquisição de nova ferramenta de testes de intrusão em sistemas de informação.	Necessidade de proteção das informações institucionais.	SIC - Equipe de segurança e equipe de desenvolvimento e manutenção de sistemas.	31/12/2013	Planejado

**INICIATIVA:** Suporte ao ambiente de Monitoração NOC/SOC.

## Plano de Ação

O QUE	COMO	POR QUE	QUEM	QUANDO	STATUS
Suporte ao ambiente de Monitoração NOC/SOC.	- Mantendo equipe capacitada e treinada; - Disponibilizando ferramentas para suportar a operação do NOC/SOC.	Monitorar os sistemas e serviços críticos para manter a disponibilidade e apontar possíveis incidentes de TIC no INEP.	CGIS, equipe de NOC/SOC (Edilson e Marco)	31/12/2013	Planejado

**ANEXO C****Infraestrutura e Tecnologia**

**ANO DA** 2012

**UNIDADE** PETI - DTDIE - Diretoria de Tecnologia e Disseminação de Informações Educacionais

**STATUS:** Planejado

**OBJETIVO ESTRATÉGICO:** DTDIE - Atualizar infraestrutura de comunicação.

**INICIATIVA:** Suportar e atualizar bases de dados.

## Plano de Ação

O QUE	COMO	POR QUE	QUEM	QUANDO	STATUS
Suportar e atualizar bases de dados.	- Capacitação de equipe, Oracle e PowerDesign; - Renovação de licenças; - Postgres/MySQL atualizar.	- Oracle: Suporte e atualização; - Postgres/MySQL: acompanhar evolução; - Power Design: suporte e atualização; - Correção de bugs/segurança.	CGIS, Gestores de contratos, equipe de BD.	31/12/2012	Planejado

**INICIATIVA:** Suportar ferramentas estatísticas.

## Plano de Ação

O QUE	COMO	POR QUE	QUEM	QUANDO	STATUS
Suportar ferramentas estatísticas.	Renovação de licenças e contratos.	Suporte e atualização das ferramentas SAS e SPSS.	CGIS, Gestores de contratos.	31/12/2012	Planejado

**ANO DA** 2012

**UNIDADE** PETI - DTDIE - Diretoria de Tecnologia e Disseminação de Informações Educacionais

**STATUS:** Planejado

**OBJETIVO ESTRATÉGICO:** DTDIE - Elevar o nível de segurança das aplicações mantidas e desenvolvidas pela Diretoria.

**INICIATIVA:** Construir solução de integração dos sistemas PHP com o Sistema de Segurança da Informação SSI.

### Plano de Ação

O QUE	COMO	POR QUE	QUEM	QUANDO	STATUS
Construir solução de integração dos sistemas PHP com o Sistema de Segurança da Informação SSI.	- Efetuar estudo de qual será a melhor solução para esta necessidade; - Construir esta solução.	Atualmente o SSI somente pode ser utilizado por sistemas desenvolvidos na linguagem Java.	Equipe SSI	31/12/2012	Planejado

**INICIATIVA:** Criar indicador que permita medir o nível de segurança das aplicações.

### Plano de Ação

O QUE	COMO	POR QUE	QUEM	QUANDO	STATUS
Criar indicador que permita medir o nível de segurança das aplicações.	Realizar análise da segurança das aplicações.	Necessita-se estabelecer um referencial de controle.	CGSI e CGIS	30/09/2012	Planejado

**INICIATIVA:** Integrar 2 (dois) sistemas JAVA ao SSI.

### Plano de Ação

O QUE	COMO	POR QUE	QUEM	QUANDO	STATUS
Integrar 1 (um) sistema JAVA ao SSI.	- Selecionar sistemas candidatos à integração; - Efetuar a integração do sistema escolhido.	Aumentar o número de aplicações aderentes ao sistema de segurança e autenticação centralizada do Inep.	CGSI	31/12/2012	Planejado

**ANO DA** 2012

**UNIDADE** PETI - DTDIE - Diretoria de Tecnologia e Disseminação de Informações Educacionais

**STATUS:** Planejado

**OBJETIVO ESTRATÉGICO:** DTDIE - Melhorar o controle de acesso à aplicações e serviços.

**INICIATIVA:** Criar sistemática de liberação/remoção de acesso à aplicações e serviços.

## Plano de Ação

O QUE	COMO	POR QUE	QUEM	QUANDO	STATUS
Criar sistemática que permita acompanhar a liberação de acesso à aplicações e serviços e posterior remoção.	- Levantar e definir o processo de acesso à aplicações e serviços, centralizando o canal; - Planejar funcionalidade de suporte ao processo.	Para evitar acesso não autorizado aos sistemas e serviços.	CGSI	31/12/2012	Planejado

**ANO DA** 2012

**UNIDADE** PETI - DTDIE - Diretoria de Tecnologia e Disseminação de Informações Educacionais

**STATUS:** Planejado

**OBJETIVO ESTRATÉGICO:** DTDIE - Prover melhorias na segurança da informação (confidencialidade, disponibilidade e integridade).

**INICIATIVA:** Criptografia de dados na rede corporativa (DLP).

## Plano de Ação

O QUE	COMO	POR QUE	QUEM	QUANDO	STATUS
Criptografia de Dados na rede corporativa (DLP). - Projeto Piloto	- Ampliar o uso de ferramenta de proteção contra riscos de transferência não autorizada; - Classificar as informações conforme o nível de criticidade; - Definir perfis de acesso as informações conforme o nível de criticidade.	Necessidade de proteção das informações institucionais.	CGIS\SIC: Equipe de segurança e os responsáveis por cada diretoria.	30/11/2012	Planejado

**INICIATIVA:** Criptografia de dados no storage (DECRU).

## Plano de Ação

O QUE	COMO	POR QUE	QUEM	QUANDO	STATUS
Criptografia de Dados no storage (DECRU).	Manutenção das funcionalidades e garantia de funcionamento.	Necessidade de proteção das informações institucionais.	CGIS, BD	31/12/2012	Planejado
Criptografia de Dados no storage (DECRU).	Ampliar o uso com novas funcionalidades.	Necessidade de proteção das informações institucionais	CGIS, BD	31/12/2012	Planejado

**ANO DA** 2013

**UNIDADE** PETI - DTDIE - Diretoria de Tecnologia e Disseminação de Informações Educacionais

**STATUS:** Planejado

**OBJETIVO ESTRATÉGICO:** DTDIE - Atualizar infraestrutura de comunicação.

**INICIATIVA:** Ampliar a capacidade de equipamentos de rede (Switch Core e Wireless).

### Plano de Ação

O QUE	COMO	POR QUE	QUEM	QUANDO	STATUS
Ampliar capacidade de equipamentos de rede.	- Determinar os ativos; - Elaborar Planos; - Licitar; - Descarte de ativos ineficientes.	Há necessidade de fluxo e processamento de informação maiores.	CGIS\REDE	31/10/2013	Planejado

**INICIATIVA:** Ampliar capacidade de servidores de rede.

### Plano de Ação

O QUE	COMO	POR QUE	QUEM	QUANDO	STATUS
Analisar a aquisição de servidores.	- Determinar os ativos; - Elaborar planos; - Licitar; - Descarte de ativos ineficientes.	Há necessidade de fluxo e processamento de informação maiores.	CGIS\REDE	31/10/2013	Planejado

**INICIATIVA:** Analisar ampliação da telefonia.

### Plano de Ação

O QUE	COMO	POR QUE	QUEM	QUANDO	STATUS
Analisar ampliação da telefonia.	- Determinar os ativos; - Elaborar planos; - Licitar; - Descarte de ativos ineficientes.	Há necessidade de fluxo e processamento de informação maiores.	CGIS\REDE	31/10/2013	Planejado

**INICIATIVA:** Analisar aquisição de estações de trabalho.

### Plano de Ação

O QUE	COMO	POR QUE	QUEM	QUANDO	STATUS
Analisar aquisição de estações de trabalho.	- Determinar os ativos; - Elaborar planos; - Licitar; - Descarte de ativos ineficientes.	Há necessidade de fluxo e processamento de informação maiores.	CGIS\REDE	31/10/2013	Planejado

**INICIATIVA:** Suportar e atualizar bases de dados.

## Plano de Ação

O QUE	COMO	POR QUE	QUEM	QUANDO	STATUS
Suportar e atualizar bases de dados.	- Capacitação de equipe, Oracle e PowerDesign; - Renovação de licenças; - Postgres/MySQL atualizar.	- Oracle: Suporte e atualização; - Postgres/MySQL: acompanhar evolução; - Power Design: suporte e atualização; - Correção de bugs/segurança.	CGIS, Gestores de contratos, equipe de BD.	31/12/2013	Planejado

**INICIATIVA:** Suportar ferramentas estatísticas.

## Plano de Ação

O QUE	COMO	POR QUE	QUEM	QUANDO	STATUS
Suportar ferramentas estatísticas.	Renovação de licenças e contratos.	Suporte e atualização das ferramentas SAS e SPSS.	CGIS, Gestores de contratos.	31/12/2013	Planejado

**ANO DA** 2013

**UNIDADE** PETI - DTDIE - Diretoria de Tecnologia e Disseminação de Informações Educacionais

**STATUS:** Planejado

**OBJETIVO ESTRATÉGICO:** DTDIE - Elevar o nível de segurança das aplicações mantidas e desenvolvidas pela Diretoria.

**INICIATIVA:** Integrar 1 (um) sistema PHP ao SSI.

## Plano de Ação

O QUE	COMO	POR QUE	QUEM	QUANDO	STATUS
Integrar 1 (um) sistema PHP ao SSI.	- Selecciona o sistema candidato à integração; - Efetuar a integração do sistema escolhido.	Aumentar o número de aplicações aderentes ao sistema de segurança e autenticação centralizada do Inep.	CGSI	31/12/2013	Planejado

**INICIATIVA:** Integrar 2 (dois) sistemas JAVA ao SSI.

## Plano de Ação

O QUE	COMO	POR QUE	QUEM	QUANDO	STATUS
Integrar 1 (um) sistema JAVA ao SSI.	- Seleccionar sistemas candidatos à integração; - Efetuar a integração do sistema escolhido.	Aumentar o número de aplicações aderentes ao sistema de segurança e autenticação centralizada do Inep.	CGSI	31/12/2013	Planejado

**ANO DA** 2013

**UNIDADE** PETI - DTDIE - Diretoria de Tecnologia e Disseminação de Informações Educacionais

**STATUS:** Planejado

**OBJETIVO ESTRATÉGICO:** DTDIE - Prover melhorias na segurança da informação (confidencialidade, disponibilidade e integridade).

**INICIATIVA:** Anel de informação MEC e autarquias.

## Plano de Ação

O QUE	COMO	POR QUE	QUEM	QUANDO	STATUS
Anel de informação MEC e autarquias.	- Capacitando equipes do INEP/RNP; - Compra e instalação de equipamentos e softwares; - Manutenção de todo o parque tecnológico.	- Comunicação integrada entre INEP/MEC/Autarquias. - Replicação das informações armazenados no Data Center do INEP. - Terceiro Site.	- CGIS/REDE; - Com apoio: MEC/FNDE/CAPES.	31/12/2013	Planejado

**INICIATIVA:** Criptografia de Dados no storage (DECRU).

## Plano de Ação

O QUE	COMO	POR QUE	QUEM	QUANDO	STATUS
Criptografia de Dados no storage (DECRU).	Manutenção das funcionalidades e garantia de funcionamento.	Necessidade de proteção das informações institucionais.	CGIS/BD	31/12/2013	Planejado

**INICIATIVA:** Criptografia de dados na rede corporativa (DLP).

## Plano de Ação

O QUE	COMO	POR QUE	QUEM	QUANDO	STATUS
Criptografia de Dados na rede corporativa (DLP). - Ampliação para todo o Inep.	- Ampliar o uso de ferramenta de proteção contra riscos de transferência não autorizada; - Classificar as informações conforme o nível de criticidade; - Definir perfis de acesso as informações conforme o nível de criticidade.	Necessidade de proteção das informações institucionais.	CGIS/SIC: Equipe de segurança e os responsáveis por cada diretoria.	31/12/2013	Planejado

**INICIATIVA:** Replicação de sistemas críticos no RNP.

## Plano de Ação

O QUE	COMO	POR QUE	QUEM	QUANDO	STATUS
-------	------	---------	------	--------	--------

Replicação de sistemas Críticos na Rede Nacional de Pesquisas(RNP).	<ul style="list-style-type: none"> <li>- Capacitando equipes do INEP/RNP;</li> <li>- Compra e instalação de equipamentos e softwares;</li> <li>- Manutenção de todo o parque tecnológico.</li> </ul>	<ul style="list-style-type: none"> <li>- Descentralização dos serviços hospedados no INEP;</li> <li>- Replicação das informações armazenados no Data Center do INEP;</li> <li>- Sistemas Ativo-Ativo.</li> <li>- Caso haja indisponibilidade de Sistemas Crítico no INEP, a RNP assume instantaneamente.</li> </ul>	CGIS\REDE e BD.	31/12/2013	Planejado
---	--	---	-----------------	------------	-----------

**INICIATIVA:** Sistema centralizador de videoconferência.

## Plano de Ação

O QUE	COMO	POR QUE	QUEM	QUANDO	STATUS
Sistema centralizador de videoconferência.	<ul style="list-style-type: none"> <li>- Determinar quantitativo e tipo de ativos;</li> <li>- Elaborar Planos;</li> <li>- Licitar;</li> <li>- Disponibilizar ao usuário final.</li> </ul>	Necessidade de comunicação inter-institucional.	CGIS\REDE	31/10/2013	Planejado

**ANEXO D****Gestão de Pessoas**

**ANO DA** 2012

**UNIDADE** PETI - DTDIE - Diretoria de Tecnologia e Disseminação de Informações Educacionais

**STATUS:** Planejado

**OBJETIVO ESTRATÉGICO:** DTDIE - Capacitação constante de servidores para institucionalizar o conhecimento e propiciar inovações.

**INICIATIVA:** Efetuar 30% (trinta por cento) dos cursos propostos no plano de capacitação de 2012.

### Plano de Ação

O QUE	COMO	POR QUE	QUEM	QUANDO	STATUS
Efetuar 30% (trinta por cento) dos cursos propostos no plano de capacitação de 2012.	<ul style="list-style-type: none"> <li>- Buscar no mercado as capacitações identificadas no plano de capacitação;</li> <li>- Verificar a viabilidade orçamentária;</li> <li>- Capacitar a força de trabalho.</li> </ul>	Necessidade constante de possuir força de trabalho competente e capacitada.	DTDIE	31/12/2012	Planejado

**INICIATIVA:** Elaborar plano de capacitação para ano de 2013.

### Plano de Ação

O QUE	COMO	POR QUE	QUEM	QUANDO	STATUS
Elaborar plano de capacitação para o ano de 2013.	<ul style="list-style-type: none"> <li>- Identificar quais são as capacitações necessárias para o pleno desenvolvimento das atividades da DTDIE;</li> <li>- Efetuar análise das capacitações realizadas x necessidades identificadas;</li> <li>- Elaboração do plano de capacitação.</li> </ul>	Necessidade constante de possuir força de trabalho competente e capacitada.	DTDIE	31/12/2012	Planejado

**ANO DA** 2012

**UNIDADE** PETI - DTDIE - Diretoria de Tecnologia e Disseminação de Informações Educacionais

**STATUS:** Planejado

**OBJETIVO ESTRATÉGICO:** DTDIE - Efetuar gestão de conhecimento e contratos.

**INICIATIVA:** Elaborar manual de contratações do Inep.

## Plano de Ação

O QUE	COMO	POR QUE	QUEM	QUANDO	STATUS
Elaborar Manual de contratações do Inep.	<ul style="list-style-type: none"> <li>- Definir equipe responsável;</li> <li>- Estabelecer agenda;</li> <li>- Elaborar Manual;</li> <li>- Submeter a aprovação das coordenações e diretoria;</li> <li>- Divulgar para os colaboradores.</li> </ul>	Orientar os servidores envolvidos na contratação e na gestão de contratos para a correta execução das atividades.	GSISP	30/06/2012	Planejado

**ANO DA** 2013

**UNIDADE** PETI - DTDIE - Diretoria de Tecnologia e Disseminação de Informações Educacionais

**STATUS:** Planejado

**OBJETIVO ESTRATÉGICO:** DTDIE - Capacitação constante de servidores para institucionalizar o conhecimento e propiciar inovações.

**INICIATIVA:** Efetuar 30% (trinta por cento) dos cursos propostos no plano de capacitação de 2013.

### Plano de Ação

O QUE	COMO	POR QUE	QUEM	QUANDO	STATUS
Efetuar 30% (trinta por cento) dos cursos propostos no plano de capacitação de 2013.	<ul style="list-style-type: none"> <li>- Buscar no mercado as capacitações identificadas no plano de capacitação;</li> <li>- Verificar a viabilidade orçamentária;</li> <li>- Capacitar a força de trabalho.</li> </ul>	Necessidade constante de possuir força de trabalho competente e capacitada.	DTDIE	31/12/2013	Planejado

**INICIATIVA:** Elaborar plano de capacitação para ano de 2014.

### Plano de Ação

O QUE	COMO	POR QUE	QUEM	QUANDO	STATUS
Elaborar plano de capacitação para o ano de 2014.	<ul style="list-style-type: none"> <li>- Identificar quais são as capacitações necessárias para o pleno desenvolvimento das atividades da DTDIE;</li> <li>- Efetuar análise das capacitações realizadas x necessidades identificadas;</li> <li>- Elaboração do plano de capacitação.</li> </ul>	Necessidade constante de possuir força de trabalho competente e capacitada.	DTDIE	31/12/2013	Planejado

**ANO DA** 2013**UNIDADE** PETI - DTDIE - Diretoria de Tecnologia e Disseminação de Informações Educacionais**STATUS:** Planejado**OBJETIVO ESTRATÉGICO:** DTDIE - Efetuar gestão de conhecimento e contratos.**INICIATIVA:** Projeto de gestão de conhecimento e Governança de TI.

## Plano de Ação

O QUE	COMO	POR QUE	QUEM	QUANDO	STATUS
Base de conhecimento das tarefas operacionais de infraestrutura de TI.	Exigência contratual dos serviços terceirizados.	Obter e controlar todas as tarefas operacionais de infraestrutura de TI compondo o "que" e "como" são realizadas as tarefas.	CGIS - Gestores de contratos e contratadas.	31/12/2013	Planejado