



# INEP

## CPC e IGC 2017

### Resultados dos Indicadores

Brasília | DF | Dezembro | de 2018

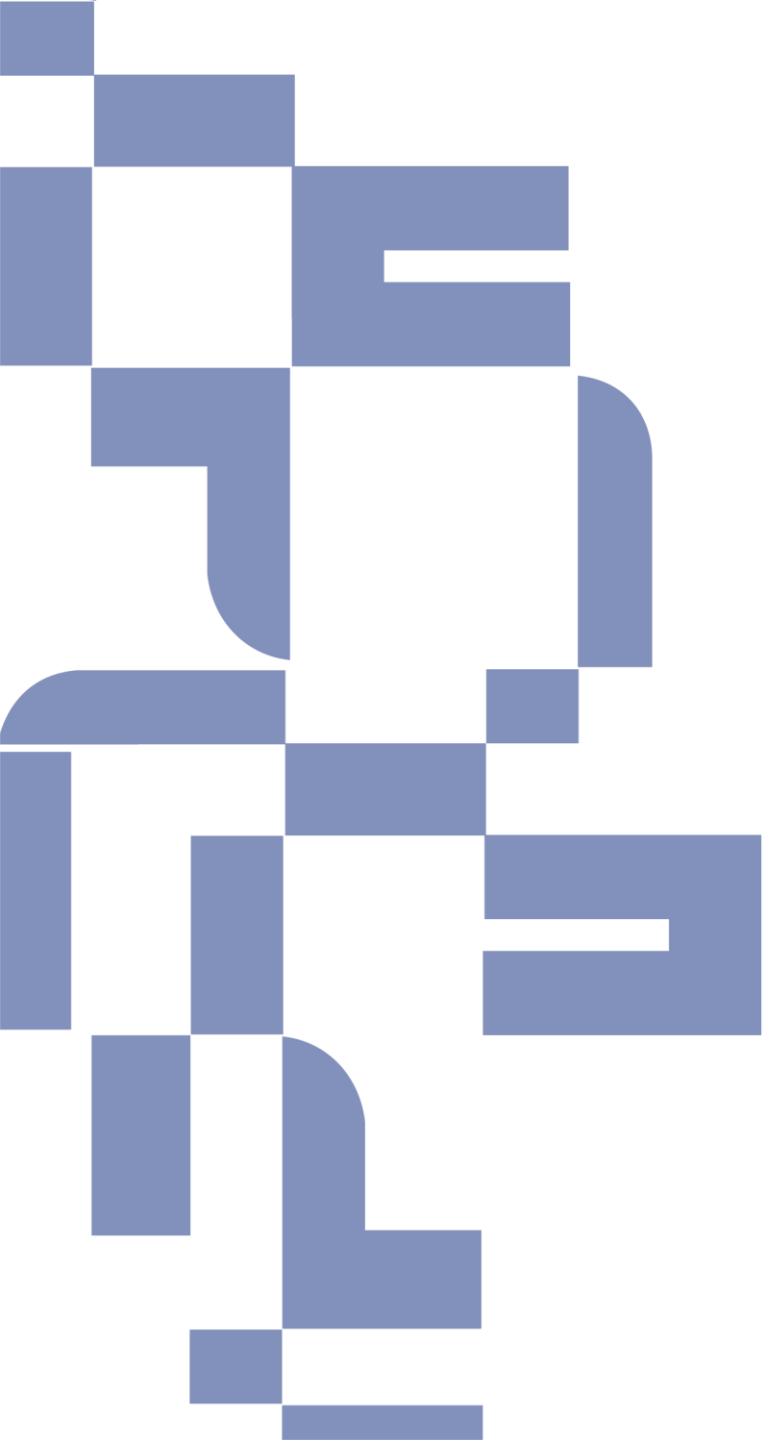
**INEP**

MINISTÉRIO DA  
EDUCAÇÃO



## SUMÁRIO

- Processo Avaliativo da Educação Superior realizado pelo Inep no âmbito do Sinaes
- Exame Nacional de Desempenho dos Estudantes (Enade) - Edição 2017
- Caracterização da Educação Superior a partir de insumos do CPC 2017
- Conceito Preliminar de Cursos (CPC) Resultados – Edição 2017
- Caracterização da Educação Superior a partir de insumos do IGC 2017
- Índice Geral de Cursos Avaliados da Instituição (IGC) Resultado - Edição 2017



# Processo Avaliativo da Educação Superior realizado pelo Inep no âmbito do Sinaes

Conforme previsto na lei nº 10.861, de 14 de abril de 2004:

**Art. 1º** Fica instituído o Sistema Nacional de Avaliação da Educação Superior - SINAES, com o objetivo de assegurar processo nacional de avaliação das instituições de educação superior, dos cursos de graduação e do desempenho acadêmico de seus estudantes, nos termos do art 9º, VI, VIII e IX, da Lei no 9.394, de 20 de dezembro de 1996.

(...)

I – avaliação institucional, interna e externa, contemplando a análise global e integrada das dimensões, estruturas, relações, compromisso social, atividades, finalidades e responsabilidades sociais das instituições de educação superior e de seus cursos;

❑ Estão previstos processos avaliativos vinculados a:

✓ **Autoavaliação**

- Processo de autoconhecimento conduzido pela Comissão Própria de Avaliação (CPA), tendo por finalidades fomentar a cultura de avaliação institucional e subsidiar os processos de avaliação externa.

✓ **Avaliações *in loco***

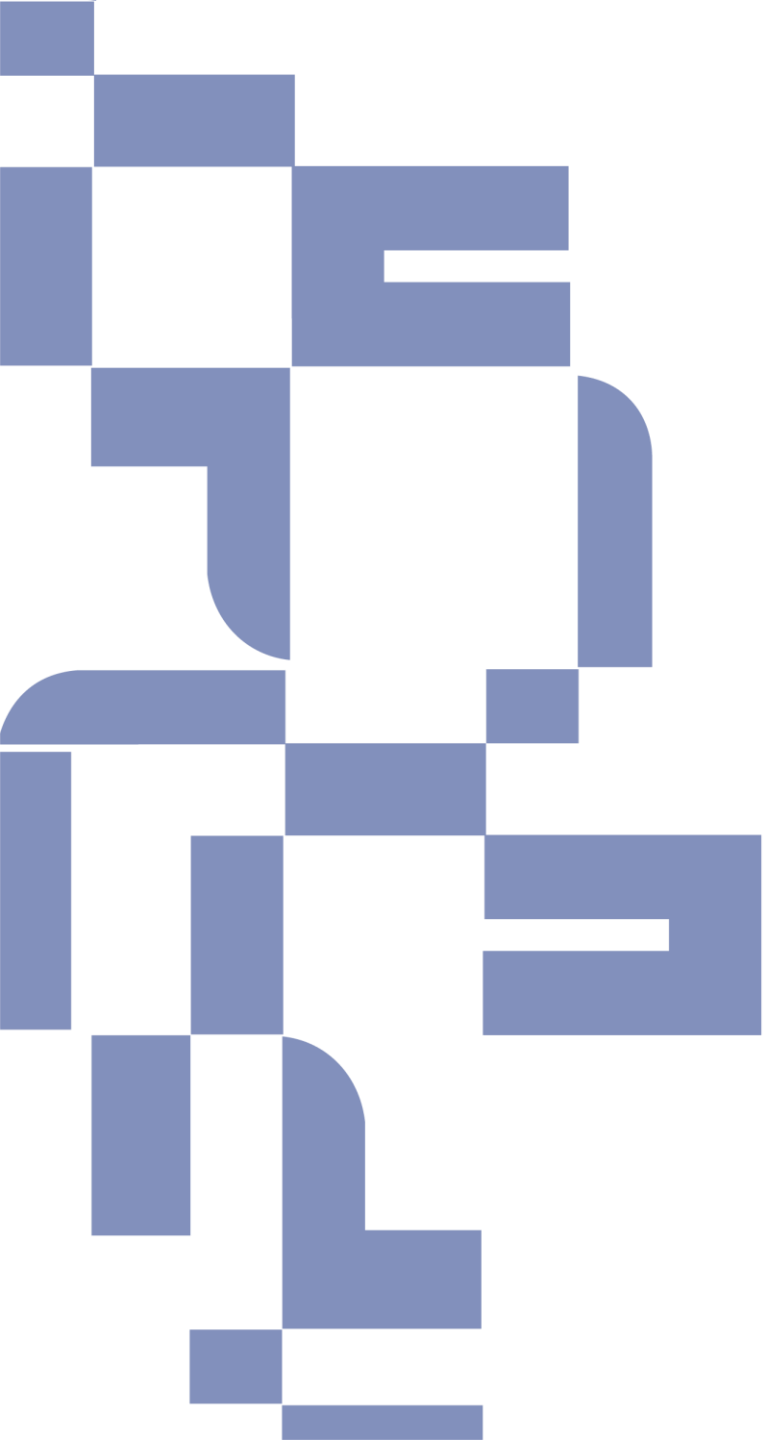
- Realizada com uma abordagem mais qualitativa de avaliação sobre as condições de oferta dos cursos de graduação e da estrutura das IES.

✓ **Exame Nacional de Desempenho dos Estudantes (Enade)**

- Realizado para aferir conhecimentos, competências e habilidades desenvolvidas pelo estudante ao longo do curso.

✓ **Indicadores de Qualidade da Educação Superior**

- Produzidos com uma abordagem mais quantitativa, subsidiando os processos de avaliação *in loco*.



# Exame Nacional de Desempenho dos Estudantes (Enade) Edição 2017

O Sistema Nacional de Avaliação da Educação Superior (Sinaes) caracteriza-se como a política de avaliação da Educação Superior brasileira, em consonância com o princípio constitucional da “garantia da qualidade do ensino”.

---

O Enade é um dos processos avaliativos previsto para a operacionalização do Sinaes, realizado pelo Inep, sob a orientação da Comissão Nacional de Avaliação da Educação Superior (Conaes) e com o apoio técnico de Comissões Assessoras de Área.

---

Realizado para aferir o desempenho dos estudantes em relação a conhecimentos, competências e habilidades desenvolvidas ao longo do curso.

---

Os Indicadores de Qualidade da Educação Superior mantêm uma relação direta com o Ciclo Avaliativo do Enade.

Áreas de Avaliação com Cursos de **Bacharelado e/ou Licenciaturas** enquadrados em:

Arquitetura e Urbanismo (B)

Artes Visuais (L)

Ciência da Computação (B e L)

Ciências Biológicas (B e L)

Ciências Sociais (B e L)

Educação Física (L)

Engenharia (B)

Engenharia Ambiental (B)

Engenharia Civil (B)

Engenharia de Alimentos (B)

Engenharia de Computação (B)

Engenharia de Controle e Automação (B)

Engenharia de Produção (B)

Engenharia Elétrica (B)

Engenharia Florestal (B)

Engenharia Mecânica (B)

Engenharia Química (B)

Filosofia (B e L)

Física (B e L)

Geografia (B e L)

História (B e L)

Letras – Inglês (L)

Letras - Português (B e L)

Letras - Português e Espanhol (L)

Letras - Português e Inglês (L)

Matemática (B e L)

Música (L)

Pedagogia (L)

Química (B e L)

Sistema de Informação (B)



Áreas de Avaliação com **Cursos Superiores de Tecnologia** enquadrados em:

Análise e Desenvolvimento de Sistemas (T)

Gestão da Produção Industrial (T)

Gestão da Tecnologia da Informação (T)

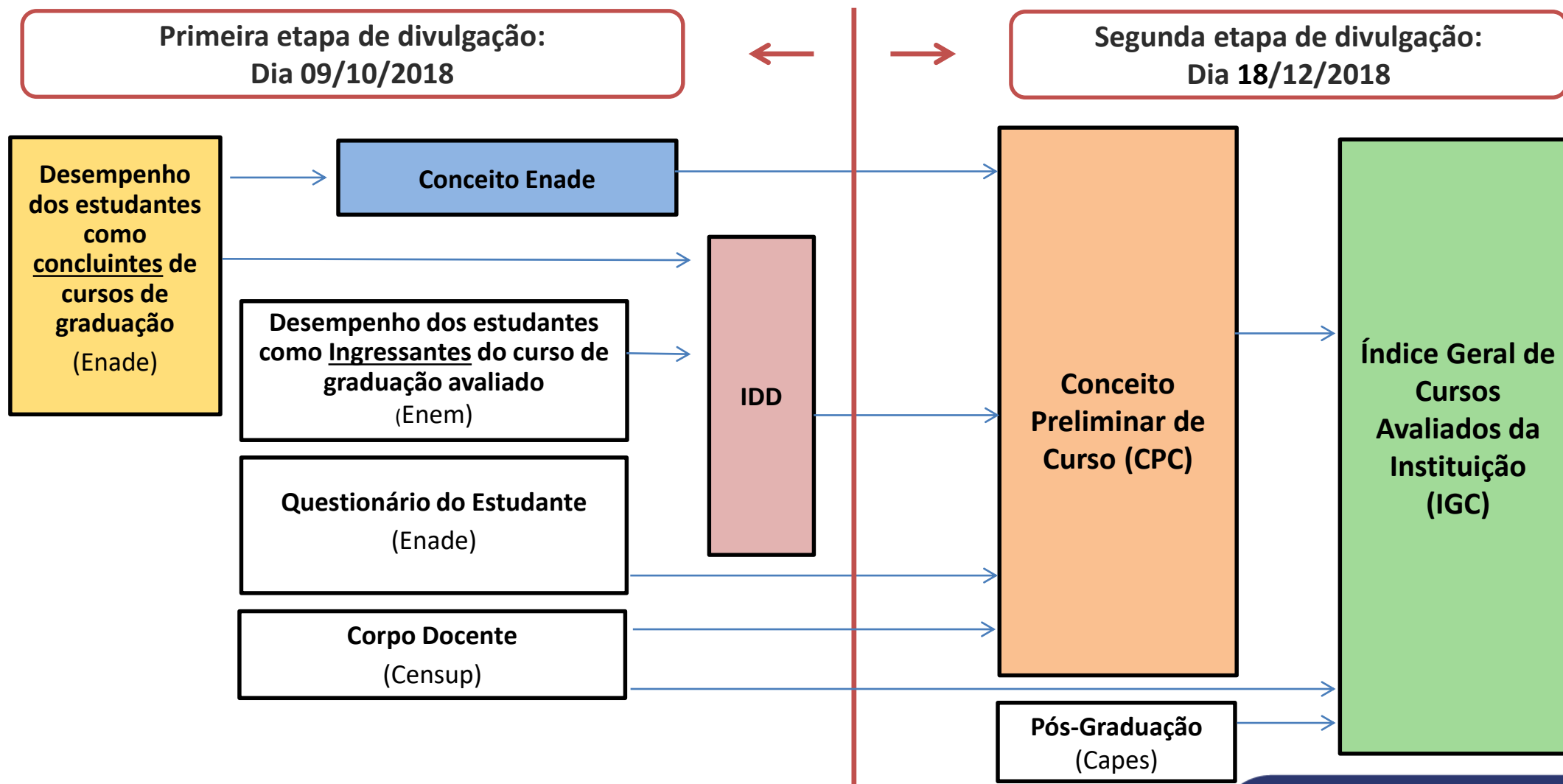
Redes de Computadores (T)

Indicadores de Qualidade da Educação Superior produzidos pelo Inep:

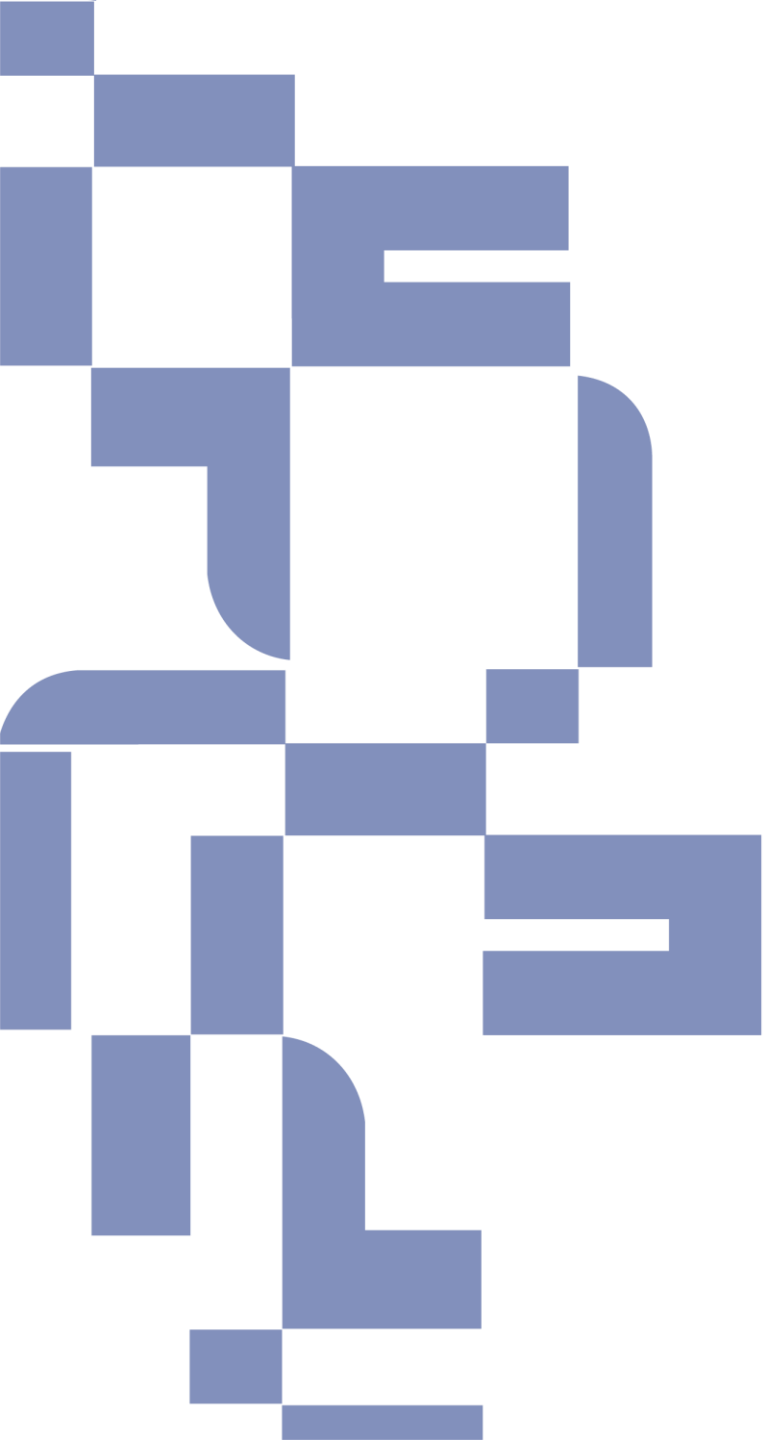
- Conceito Enade;
- Indicador de Diferença entre os Desempenhos Esperado e Observado (IDD);
- Conceito Preliminar de Curso (CPC);
- Índice Geral de Cursos Avaliados da Instituição (IGC).

Divulgado  
dia  
09/10/2018

Pela relação direta dos Indicadores de Qualidade com o Ciclo Avaliativo do Enade, estão sendo divulgados o CPC e IGC referentes a 2017.



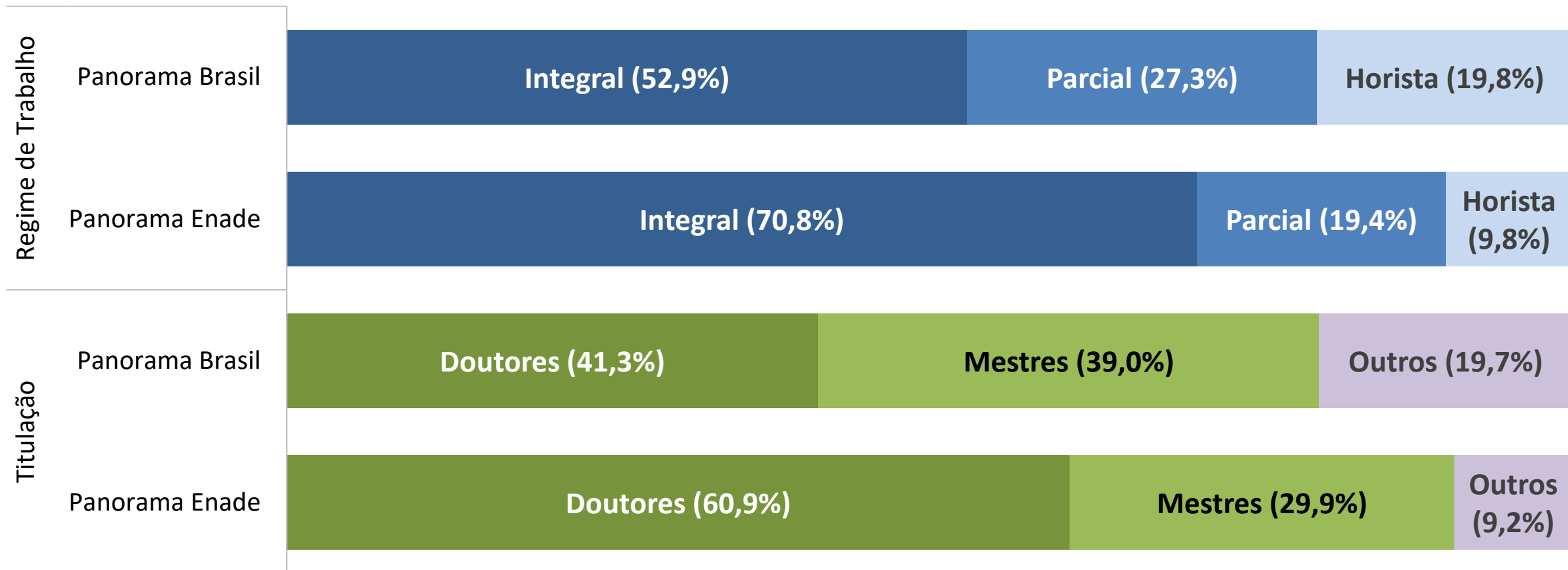
	Quantidade
Cursos com conceito CPC 2017	10.210
IES com conceito IGC 2017	2.066
Cursos com CPC no triênio (2015, 2016 e 2017) utilizados para o cálculo do IGC 2017	22.271
Programas <i>stricto sensu</i> Capes 2017	4.245



# Caracterização da Educação Superior a partir de insumos do CPC 2017

- É composto de oito componentes, agrupados em quatro dimensões que se destinam a avaliar a qualidade dos cursos de graduação:
  - ✓ **Desempenho dos estudantes no Enade;** Nota Média do Curso no Enade
  - ✓ **Valor agregado pelo curso ao desenvolvimento dos estudantes concluintes;** Nota Média do Curso no IDD
  - ✓ **Perfil do Corpo docente (Regime de Trabalho e Titulação);** Censo Superior
  - ✓ **Percepção Discente sobre as Condições do Processo Formativo.** Questionário do Estudante do Enade
- Identificado pelo código de curso do Sistema e-MEC.
- Para que um curso tenha o CPC calculado, é preciso que ele possua no mínimo 2 (dois) estudantes concluintes participantes no Enade.

# Perfil do Corpo Docente Panorama Comparativo

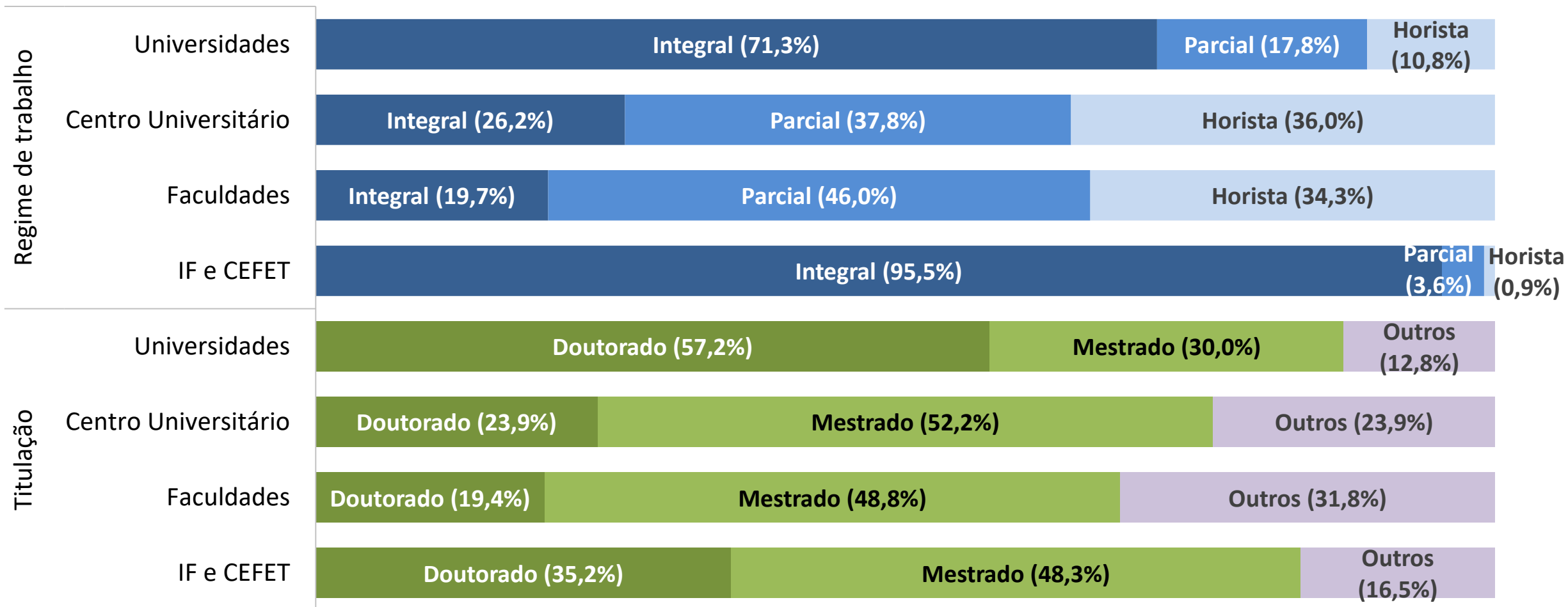


	Panorama Brasil*	Panorama Enade**
<b>Nº de Docentes</b>	380.673	333.281

Fonte: \* Sinopse Estatística do Censo Superior de 2017 e \*\* Enade 2017

# Perfil do Corpo Docente por Organização Acadêmica

## Panorama Brasil



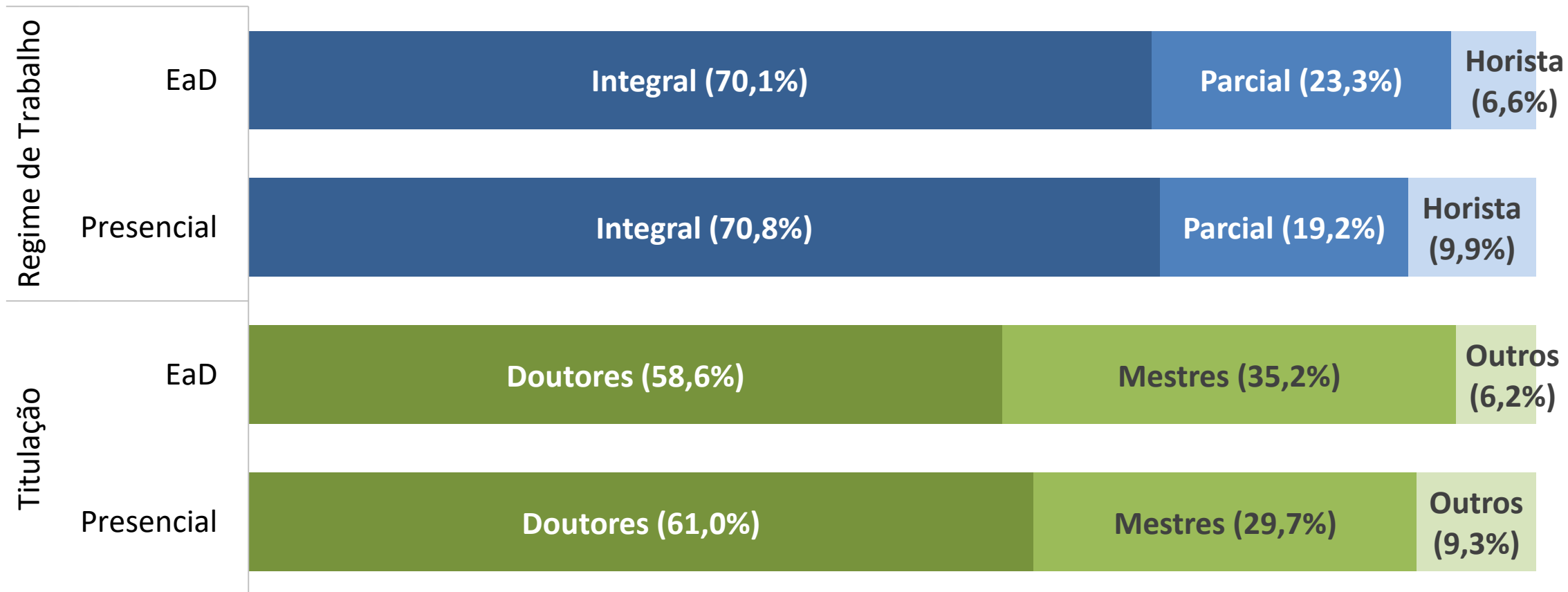
Organização Acadêmica	IF e CEFET	Centro Universitário	Faculdade	Universidade
Nº de Docentes	22.195	45.460	106.554	206.464

Fonte: Sinopse Estatística do Censo Superior de 2017



# Perfil do Corpo Docente por Modalidade de Ensino

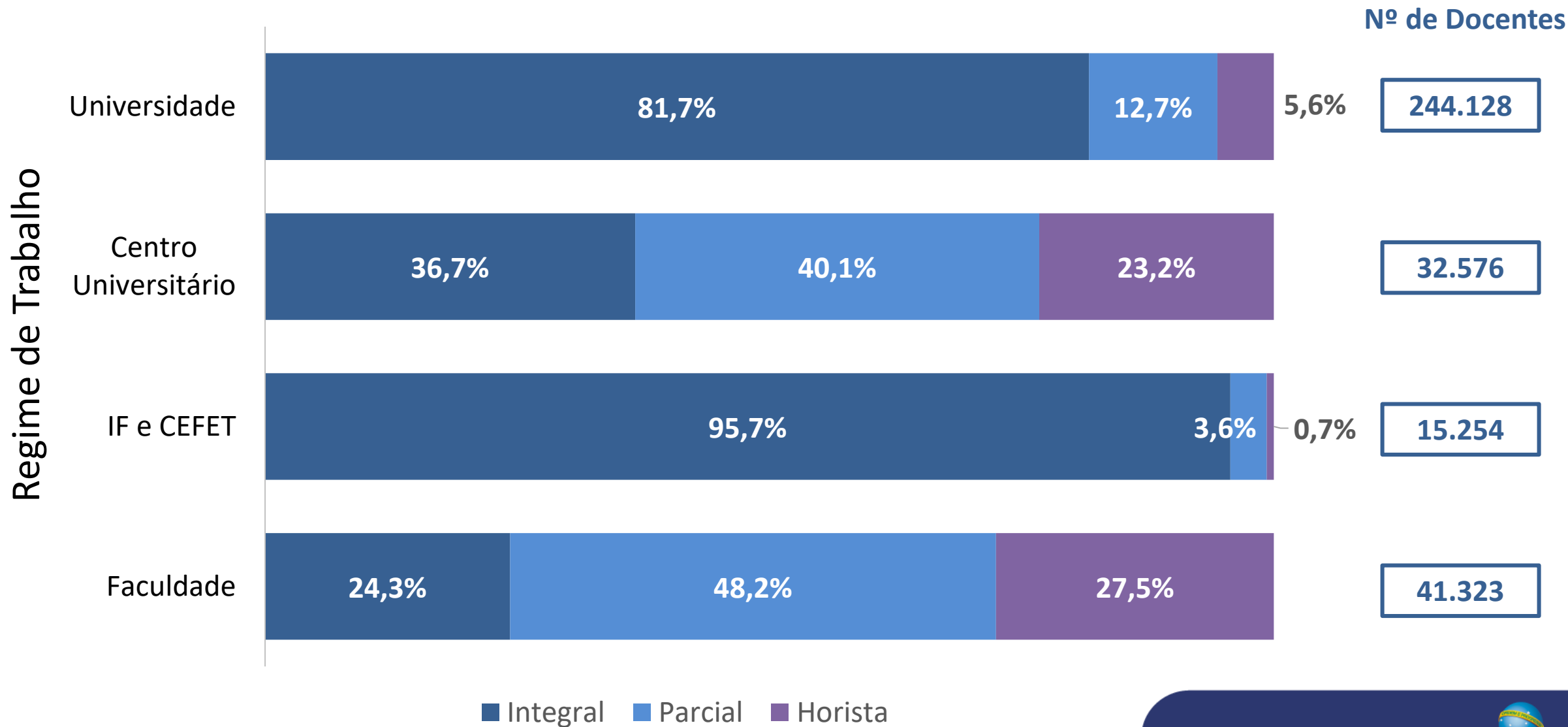
## Panorama Enade 2017



Modalidade	Nº de docentes
EaD	11.322
Presencial	321.959

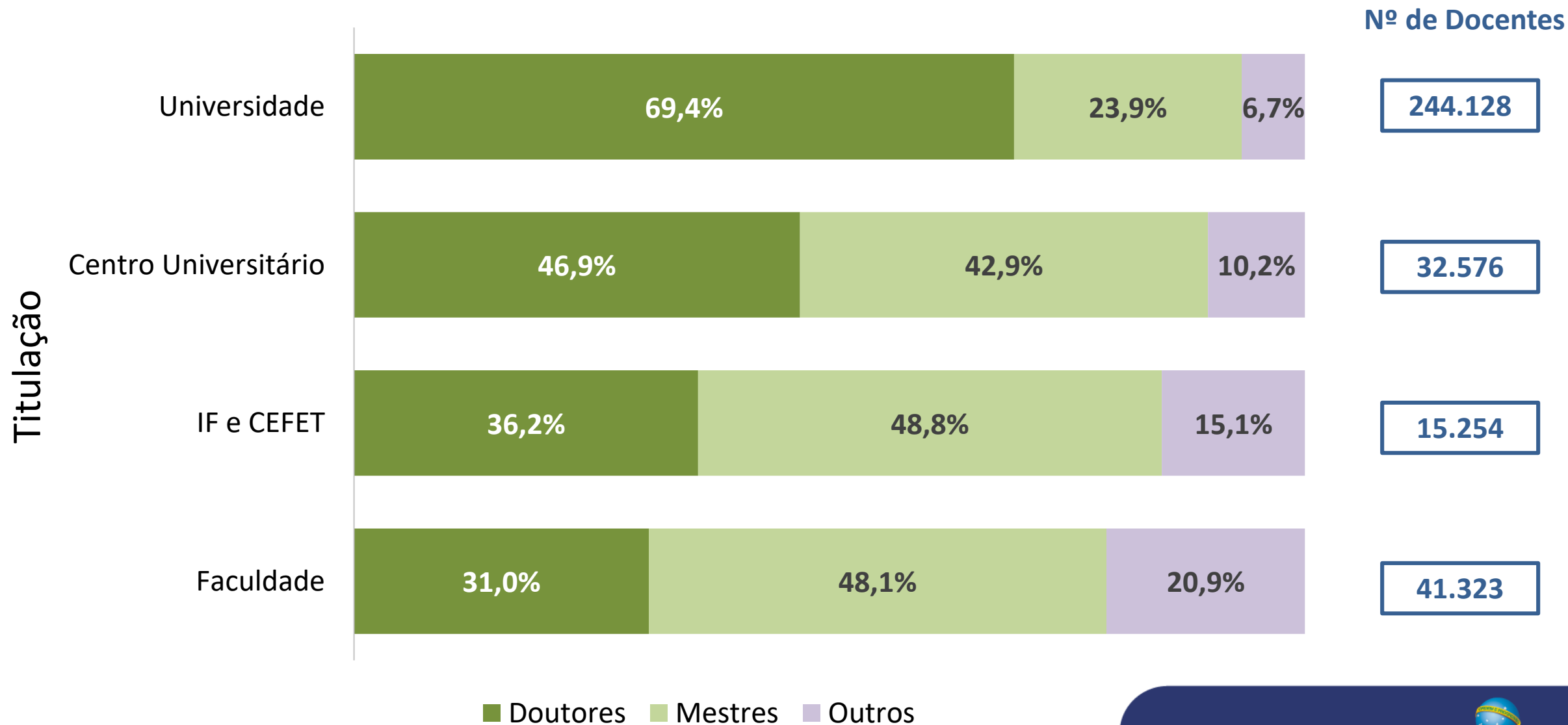
# Perfil do Corpo Docente por Organização Acadêmica

## Panorama Enade 2017



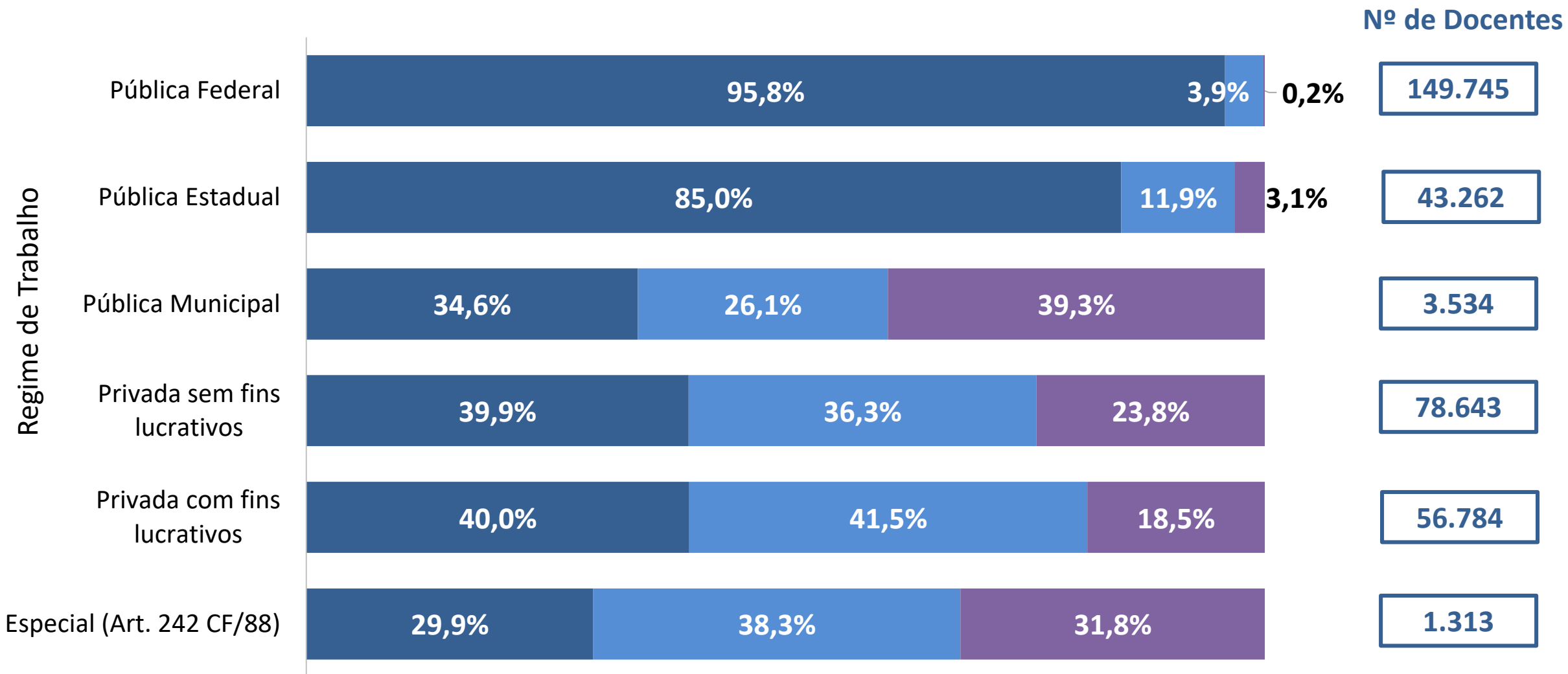
# Perfil do Corpo Docente por Organização Acadêmica

## Panorama Enade 2017



# Perfil do Corpo Docente por Categoria Administrativa

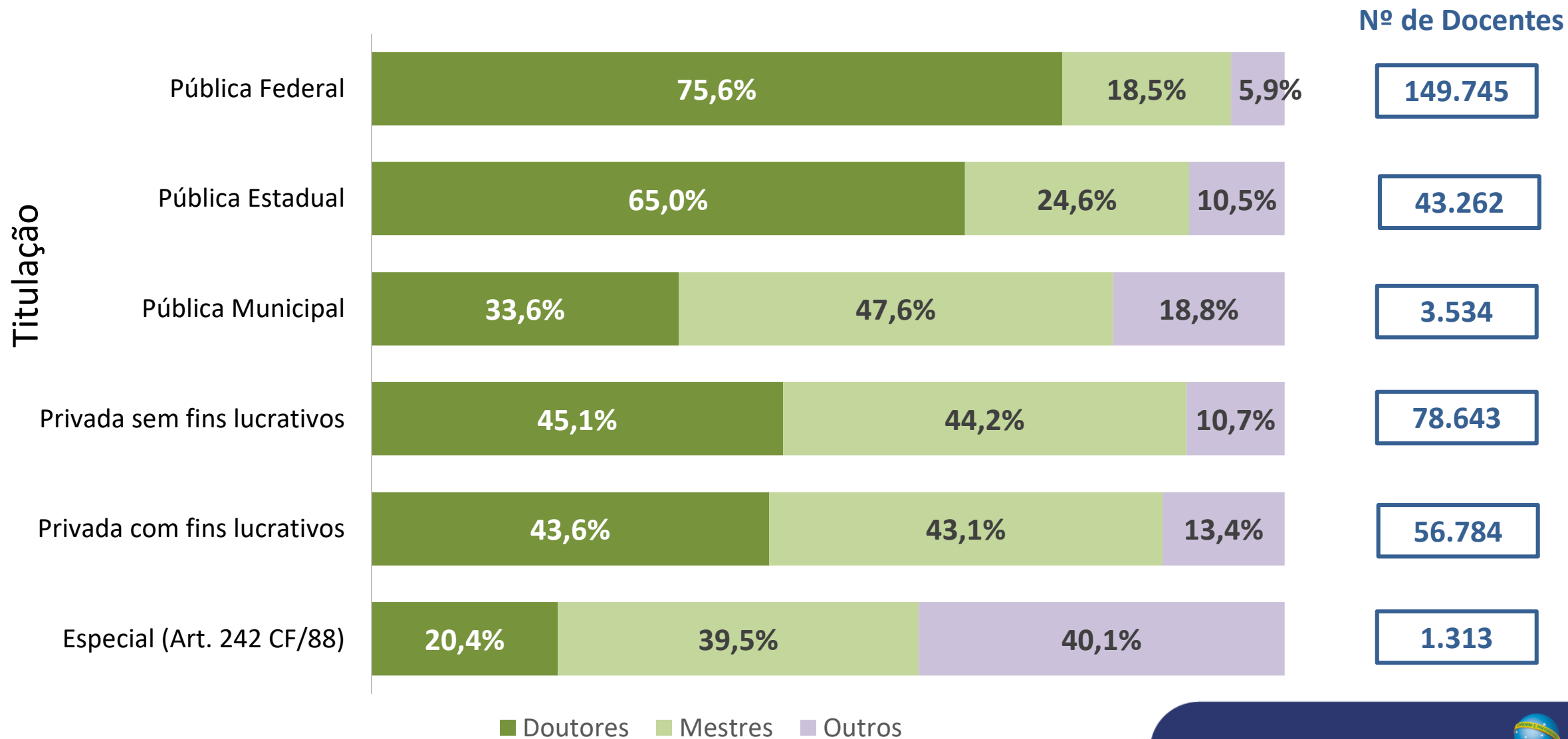
## Panorama Enade 2017



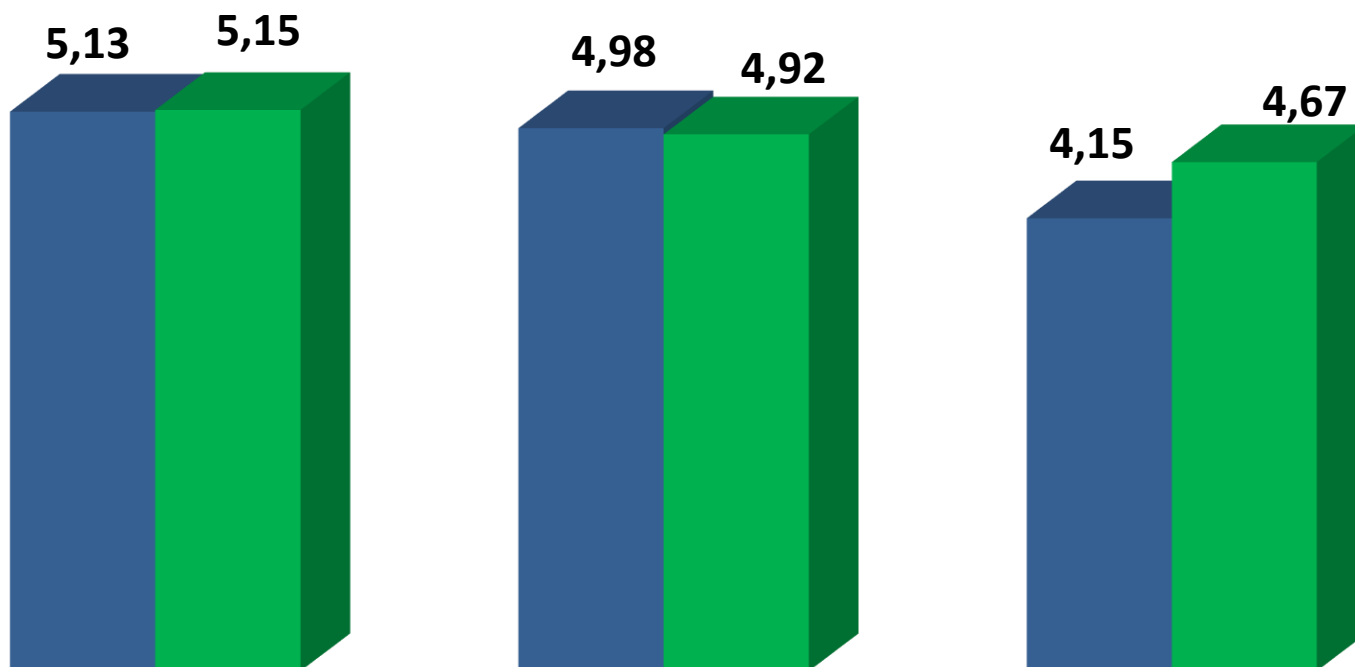
■ Integral ■ Parcial ■ Horista

# Perfil do Corpo Docente por Categoria Administrativa

## Panorama Enade 2017



# Percepção Discente sobre as Condições do Processo Formativo por Modalidade de Ensino



Organização Didático-pedagógica

Infraestrutura e Instalações Físicas

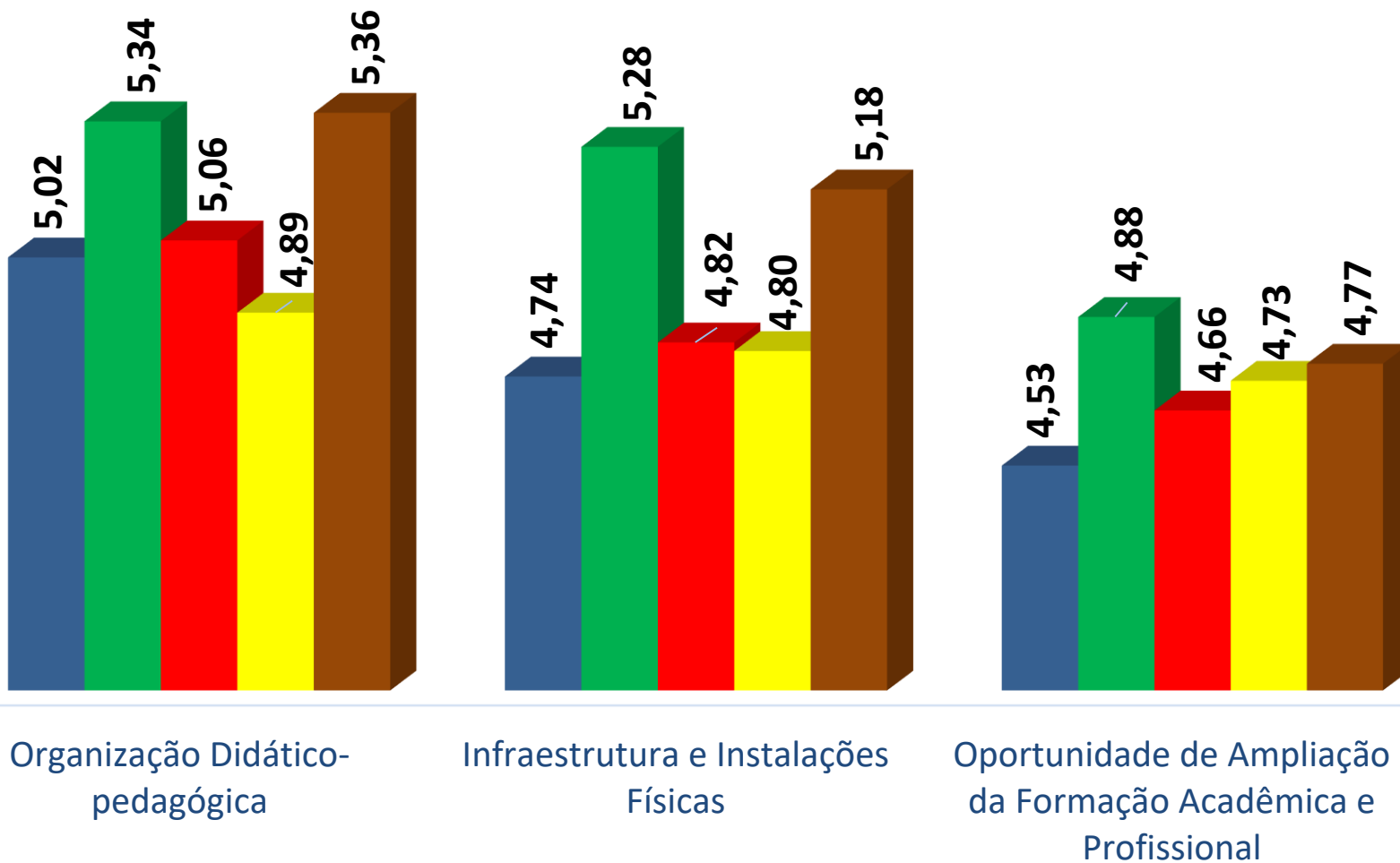
Oportunidade de Ampliação da Formação Acadêmica e Profissional

Média da Nota Bruta (variação de 1 a 6)

Modalidade de Ensino	Nº de Respondentes
Educação a Distância	95.950
Educação Presencial	371.677

- Educação a Distância
- Educação Presencial

# Percepção Discente sobre as Condições do Processo Formativo por Organização Acadêmica

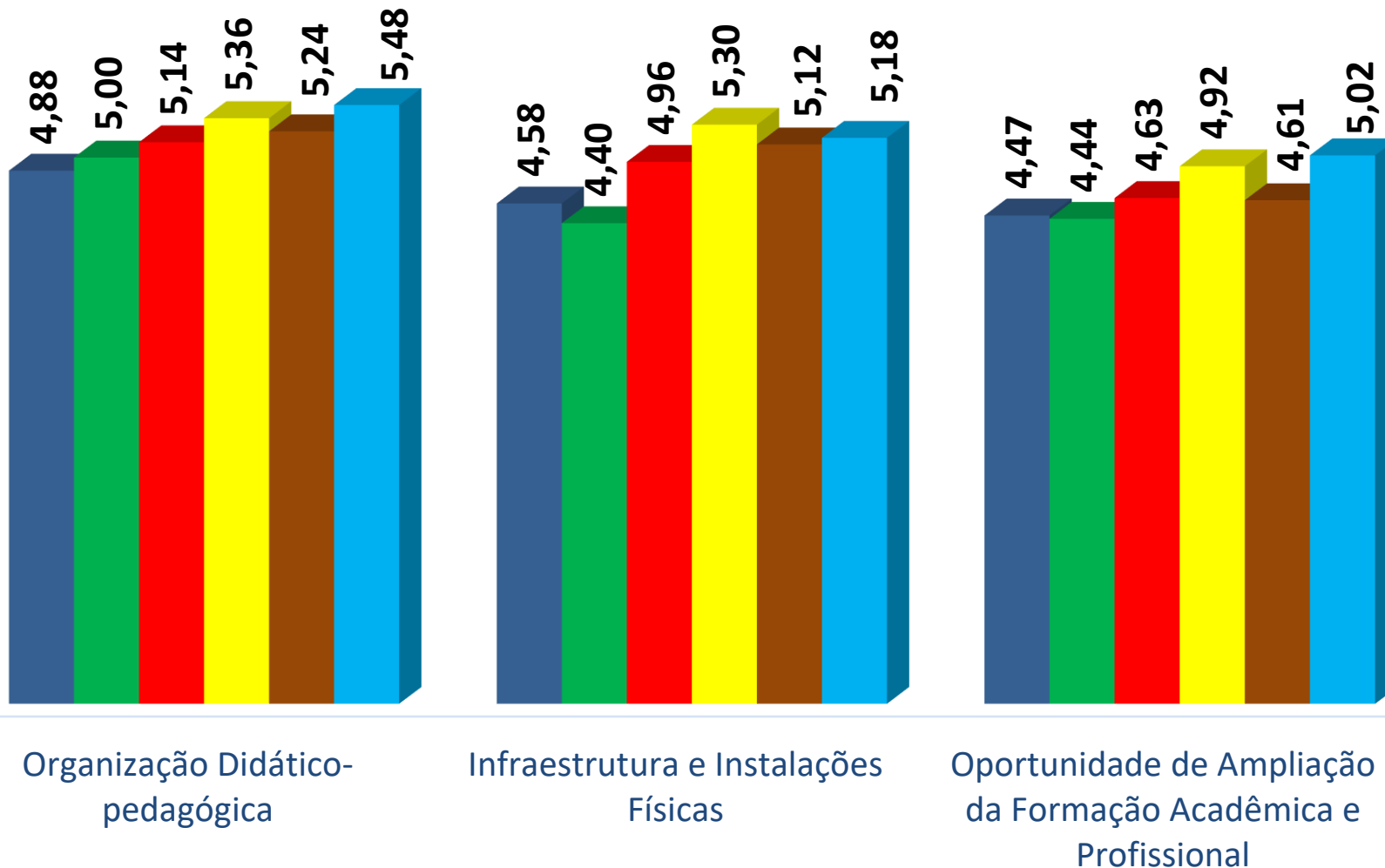


Média da Nota Bruta (variação de 1 a 6)

Organização Acadêmica	Nº de Respondentes
Universidade	275.610
Centro Universitário	96.185
IF	13.037
CEFET	1.410
Faculdade	81.385

- Universidade
- Centro Universitário
- IF
- CEFET
- Faculdade

# Percepção Discente sobre as Condições do Processo Formativo por Categoria Administrativa

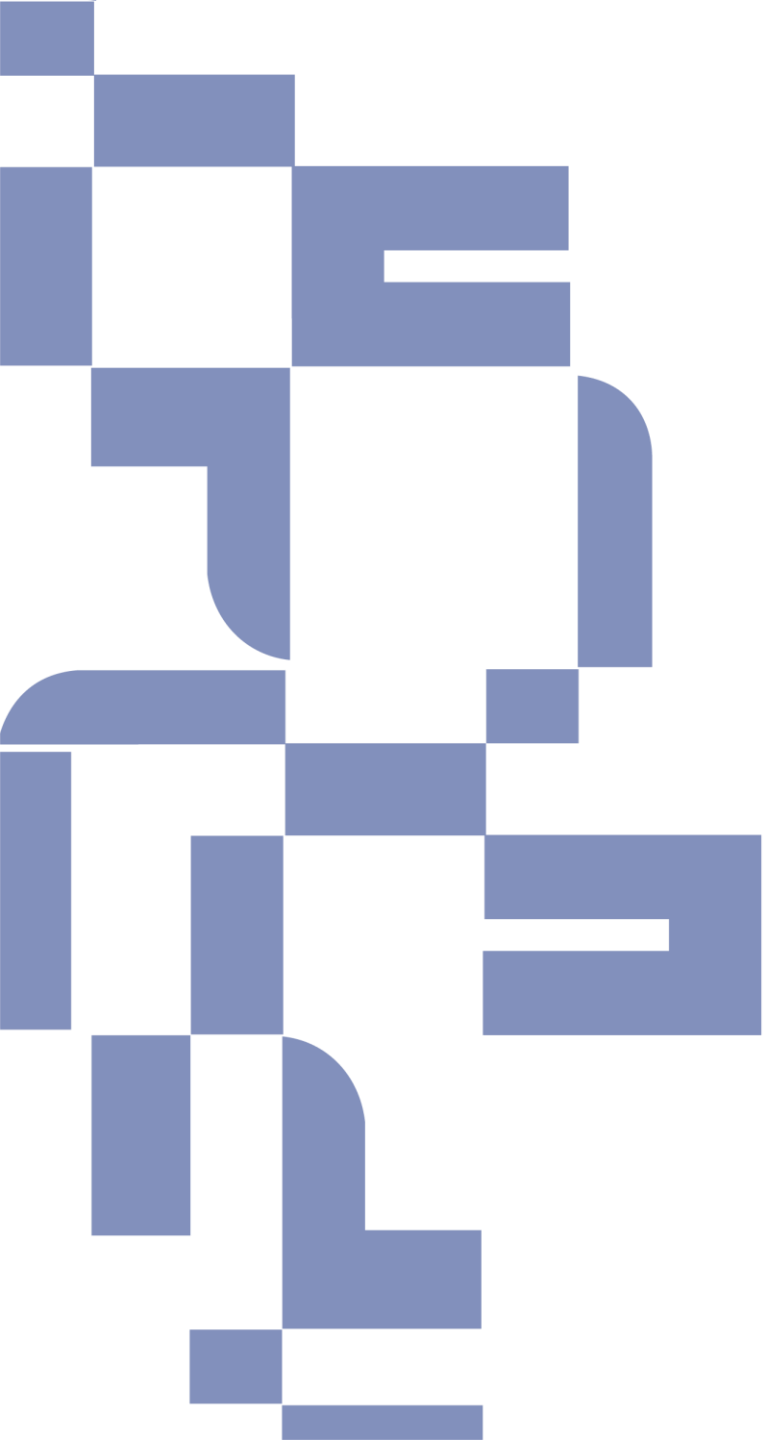


Média da Nota Bruta (variação de 1 a 6)

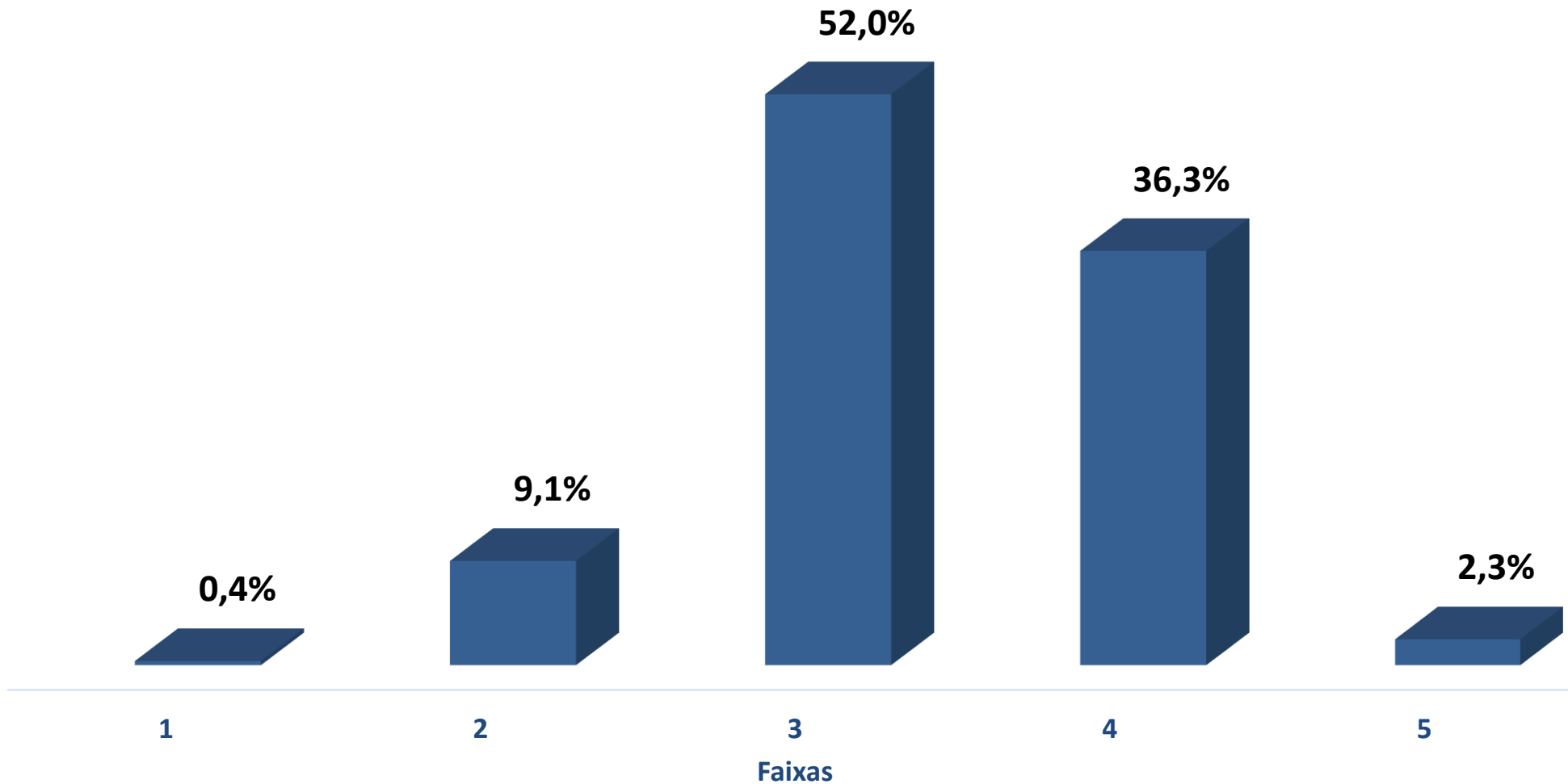
Categoria Administrativa	Nº de Respondentes
Pública Federal	109.051
Pública Estadual	52.755
Pública Municipal	5.247
Privada s/ fins lucrativos	131.645
Privada c/ fins lucrativos	167.095
Especial (Art. 242 CF/88)	1.834

- Pública Federal
- Pública Estadual
- Pública Municipal
- Privada sem fins lucrativos
- Privada com fins lucrativos
- Especial (Art. 242 CF/88)





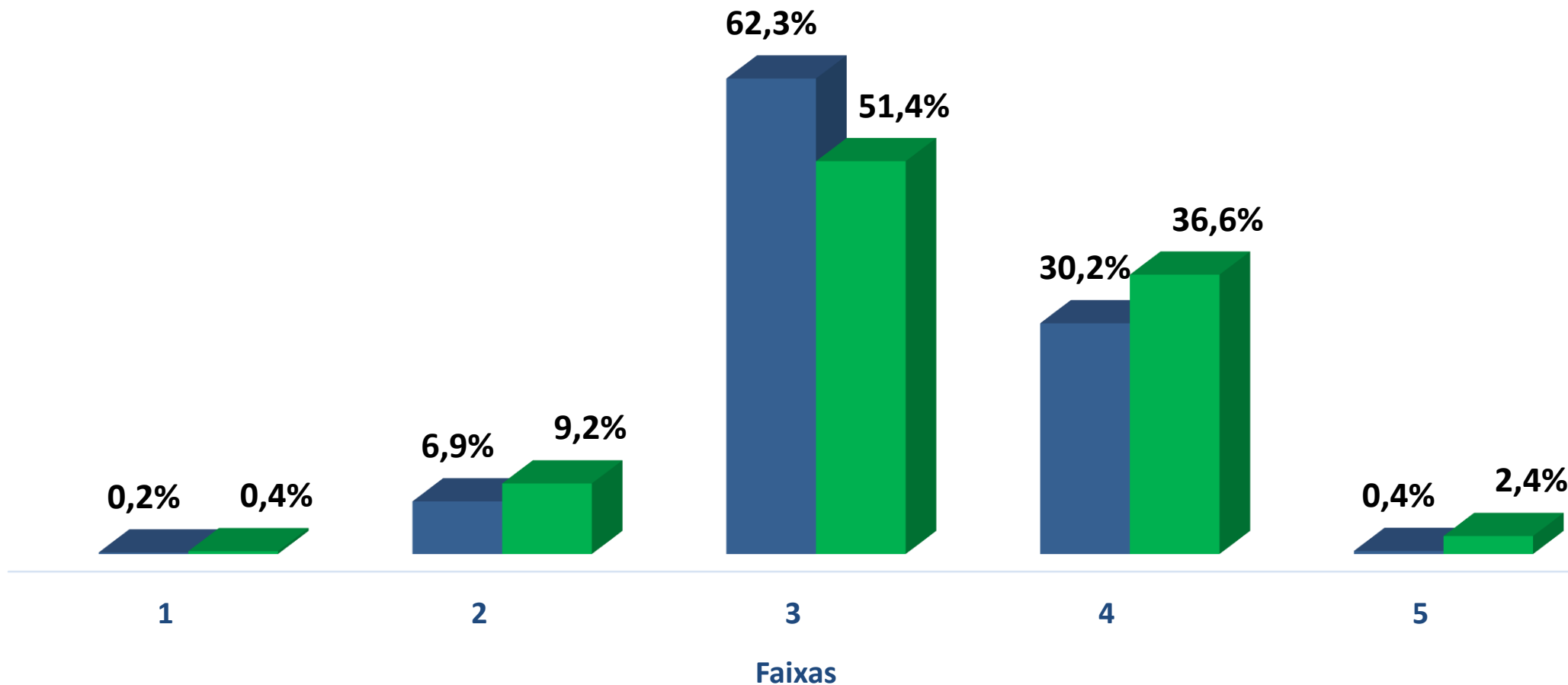
# Conceito Preliminar de Cursos (CPC) Resultados – Edição 2017



Faixas	1	2	3	4	5
Nº de Cursos	37	932	5.306	3.704	231

# Cursos por Faixa do CPC 2017

## Modalidade de Ensino



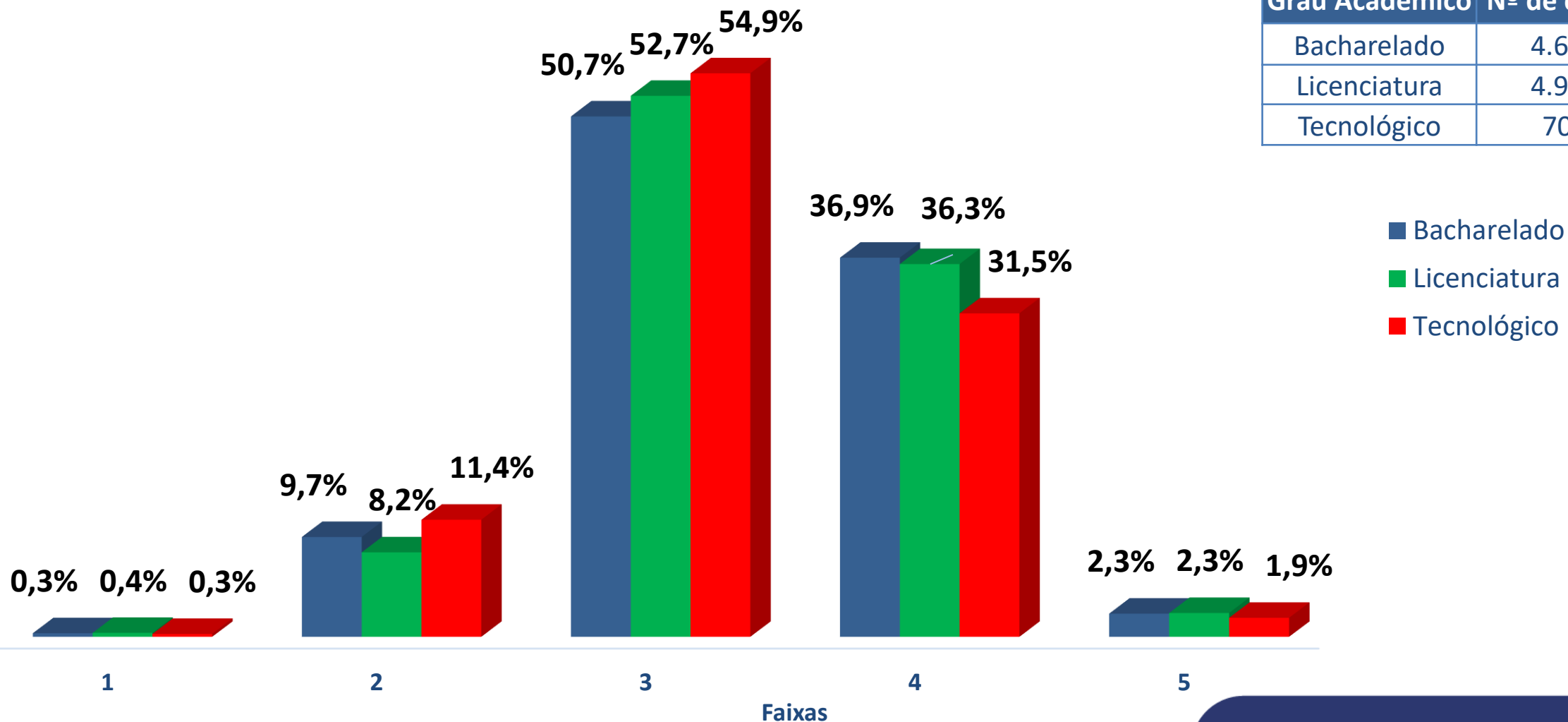
Modalidade	Educação a Distância	Educação Presencial
Nº de Cursos	493	9.717

■ EaD ■ Presencial

# Cursos por Faixa do CPC 2017

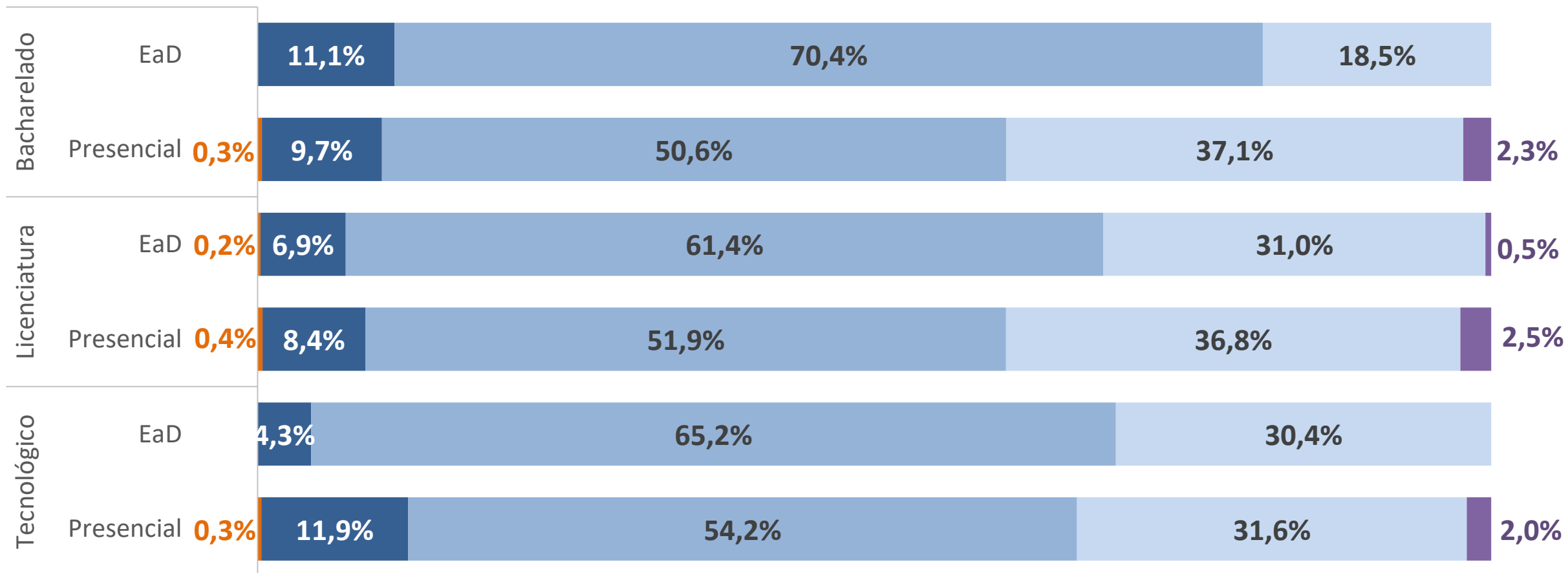
## Grau acadêmico

Grau Acadêmico	Nº de cursos
Bacharelado	4.604
Licenciatura	4.905
Tecnológico	701



# Cursos por Faixa do CPC 2017

## Grau acadêmico e Modalidade de Ensino



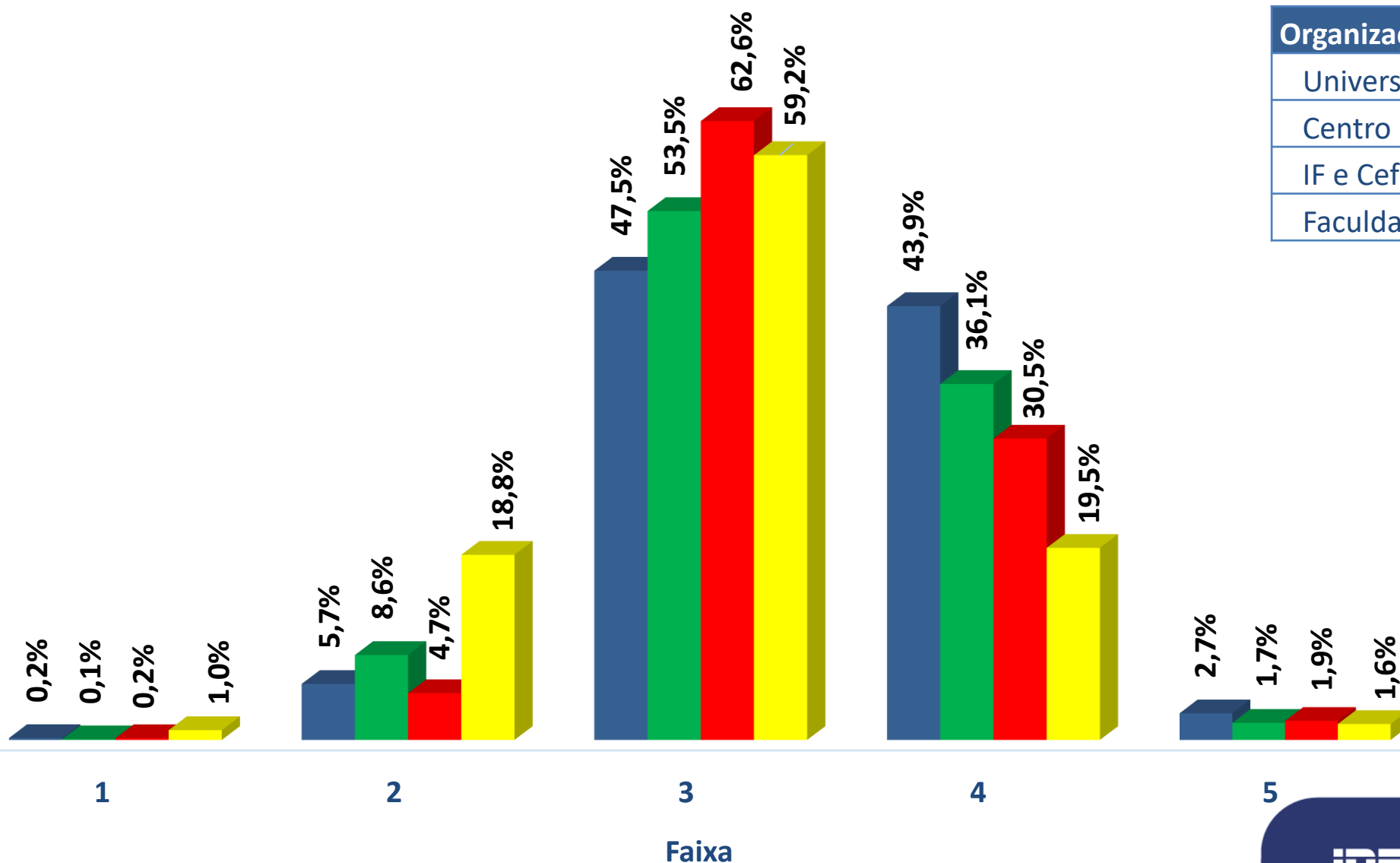
Grau Acad./Modalidade	EaD	Presencial
Bacharelado	27	4.577
Licenciatura	420	4.485
Tecnológico	46	655

### Faixas



# Cursos por Faixa do CPC 2017

## Organização Acadêmica

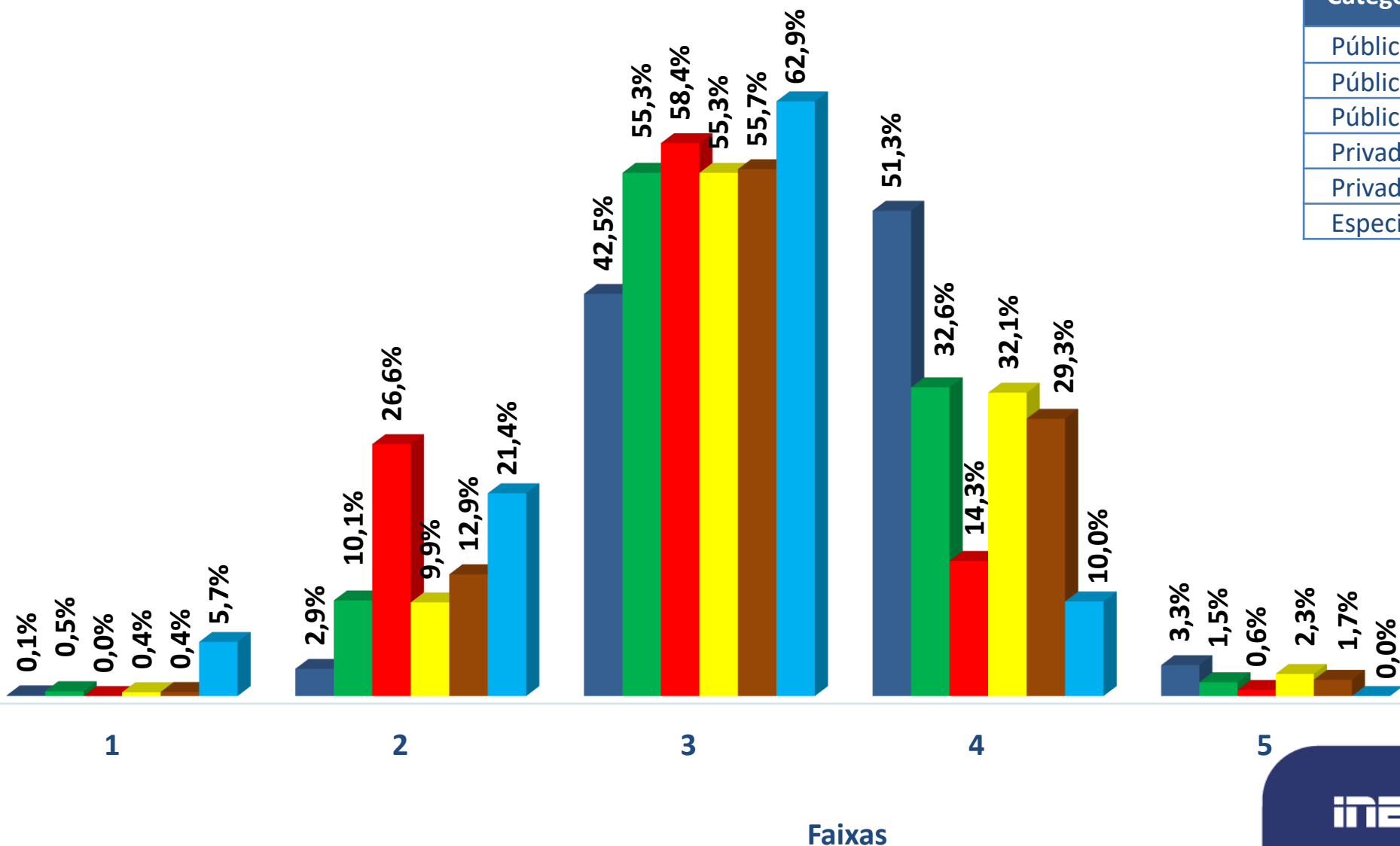


Organização Acadêmica	Nº de Cursos
Universidade	5.782
Centro Universitário	1.442
IF e Cefet	570
Faculdade	2.416

■ Universidade  
■ Centro Universitário  
■ IF e CEFET  
■ Faculdade

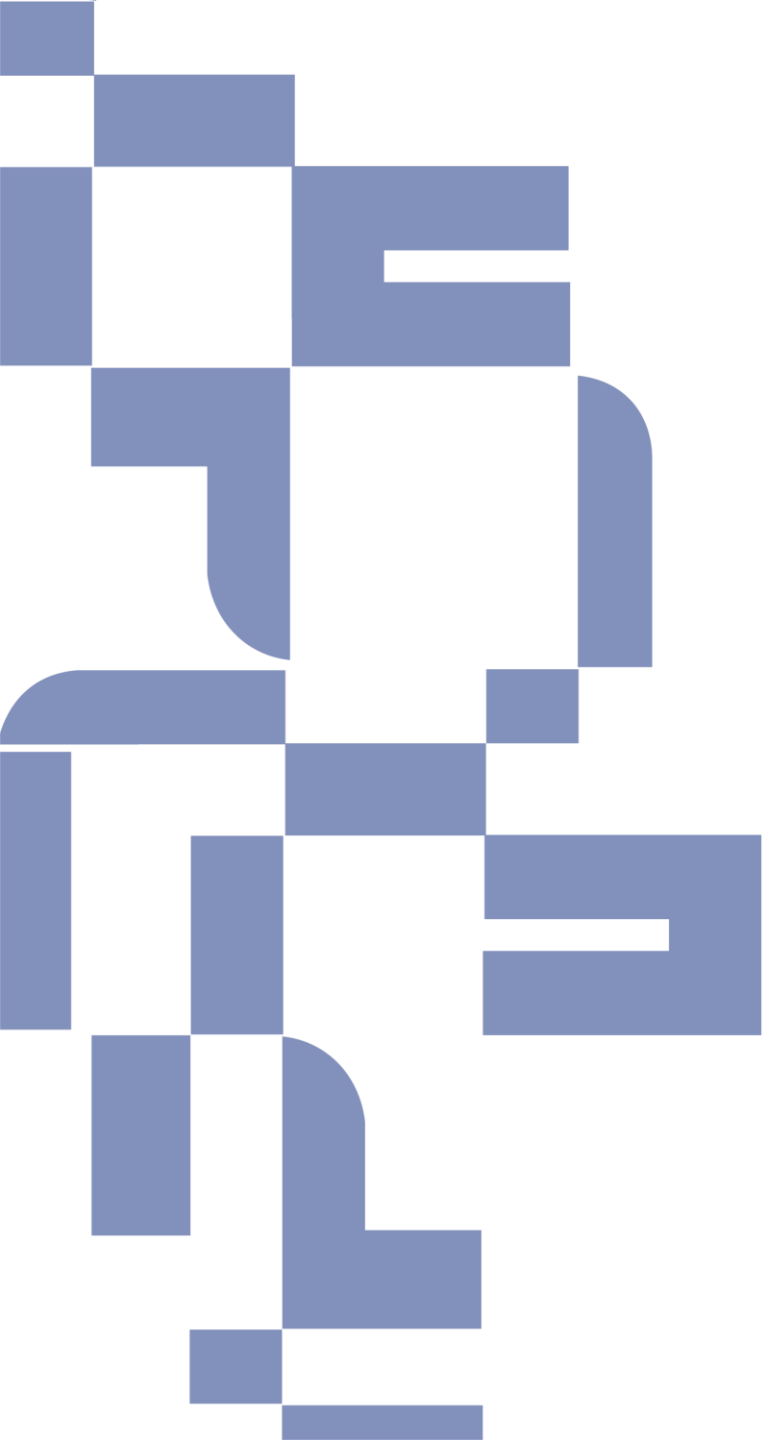
# CURSOS POR FAIXA DO CPC 2017

## Categoria Administrativa



Categoria Administrativa	Nº de Cursos
Pública Federal	2.821
Pública Estadual	1.376
Pública Municipal	154
Privada sem fins lucrativos	2.991
Privada com fins lucrativos	2.798
Especial (Art. 242 CF/88)	70

- Pública Federal
- Pública Estadual
- Pública Municipal
- Privada sem fins lucrativos
- Privada com fins lucrativos
- Especial (Art. 242 CF/88)



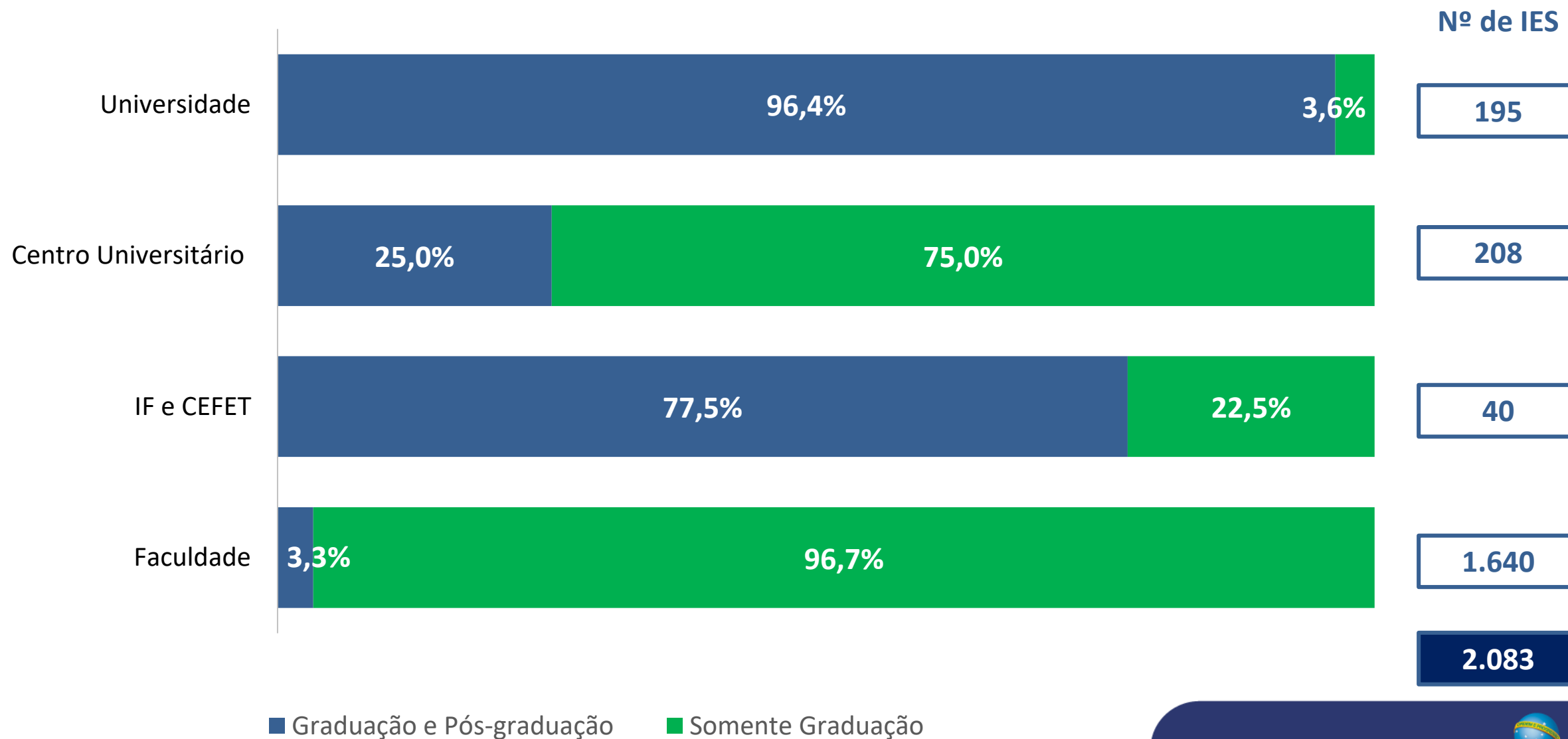
# Caracterização da Educação Superior a partir de insumos do IGC 2017



- Indicador de qualidade que avalia as Instituições de Educação Superior. Seu cálculo é realizado anualmente e leva em conta os seguintes aspectos:
  - ✓ média dos CPC do último triênio, relativos aos cursos avaliados da instituição;
  - ✓ média dos conceitos de avaliação dos programas de pós-graduação stricto sensu atribuídos pela Capes na última avaliação trienal disponível;
  - ✓ distribuição dos estudantes entre os diferentes níveis de ensino, graduação ou pós-graduação stricto sensu.
  
- Para que uma IES tenha o IGC calculado é preciso que ela possua ao menos um curso com estudantes concluintes inscritos no Enade no triênio de referência. É preciso ainda que tenha sido possível calcular o CPC deste(s) curso(s).

# Categorização das Instituições de Educação Superior

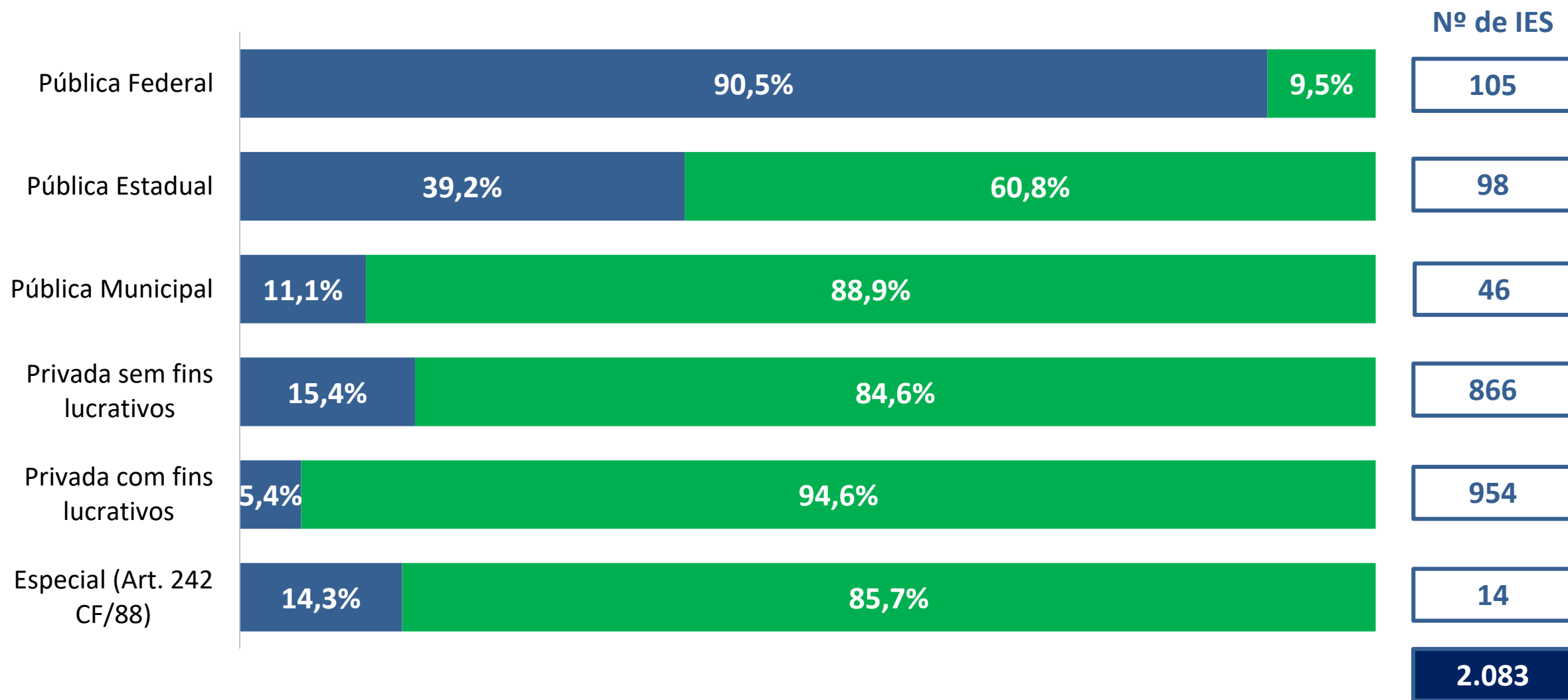
## Graduação e Pós-graduação *scripto sensu*, por Organização Acadêmica



IES

# Categorização das Instituições de Educação Superior

## Graduação e Pós-graduação *scripto sensu*, por Categoria Administrativa

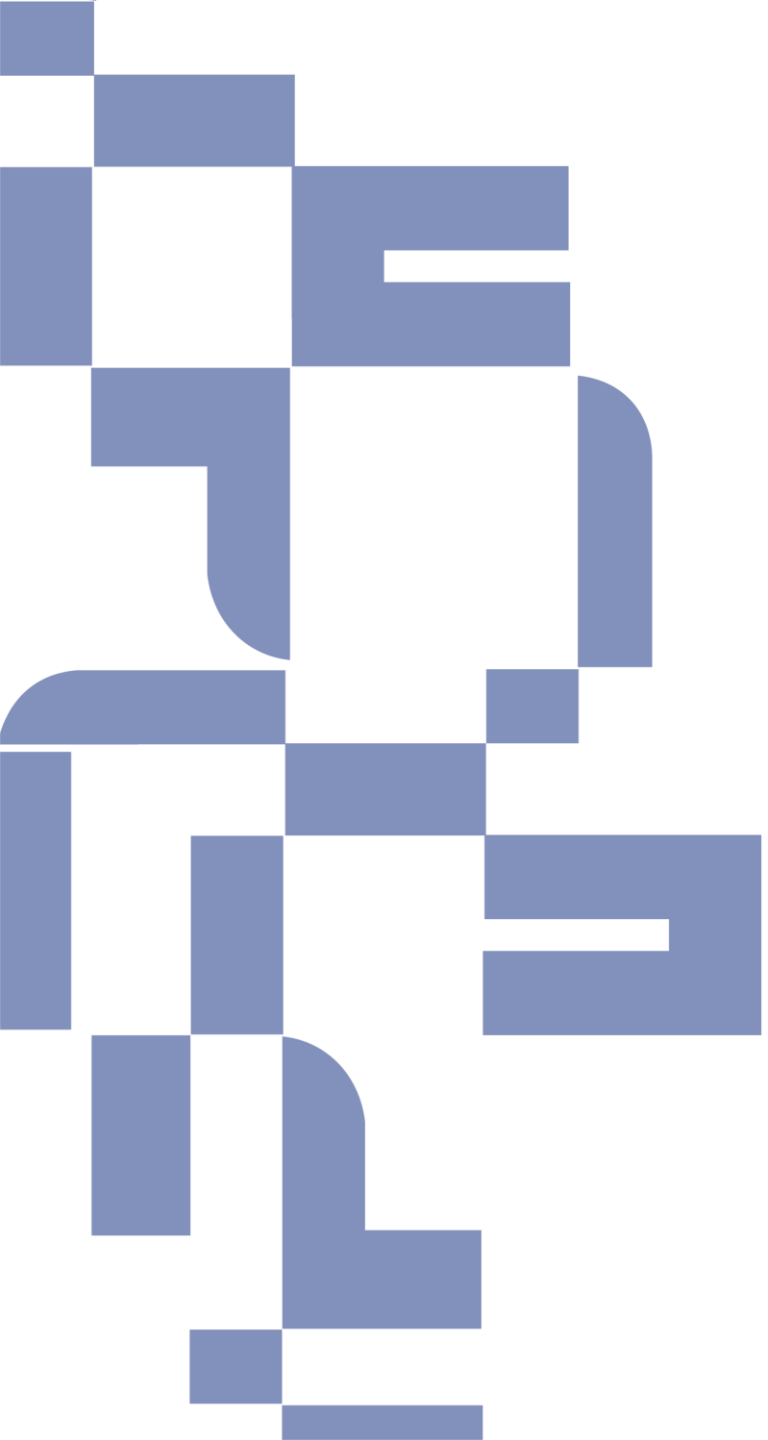


■ Graduação e Pós-graduação ■ Somente Graduação

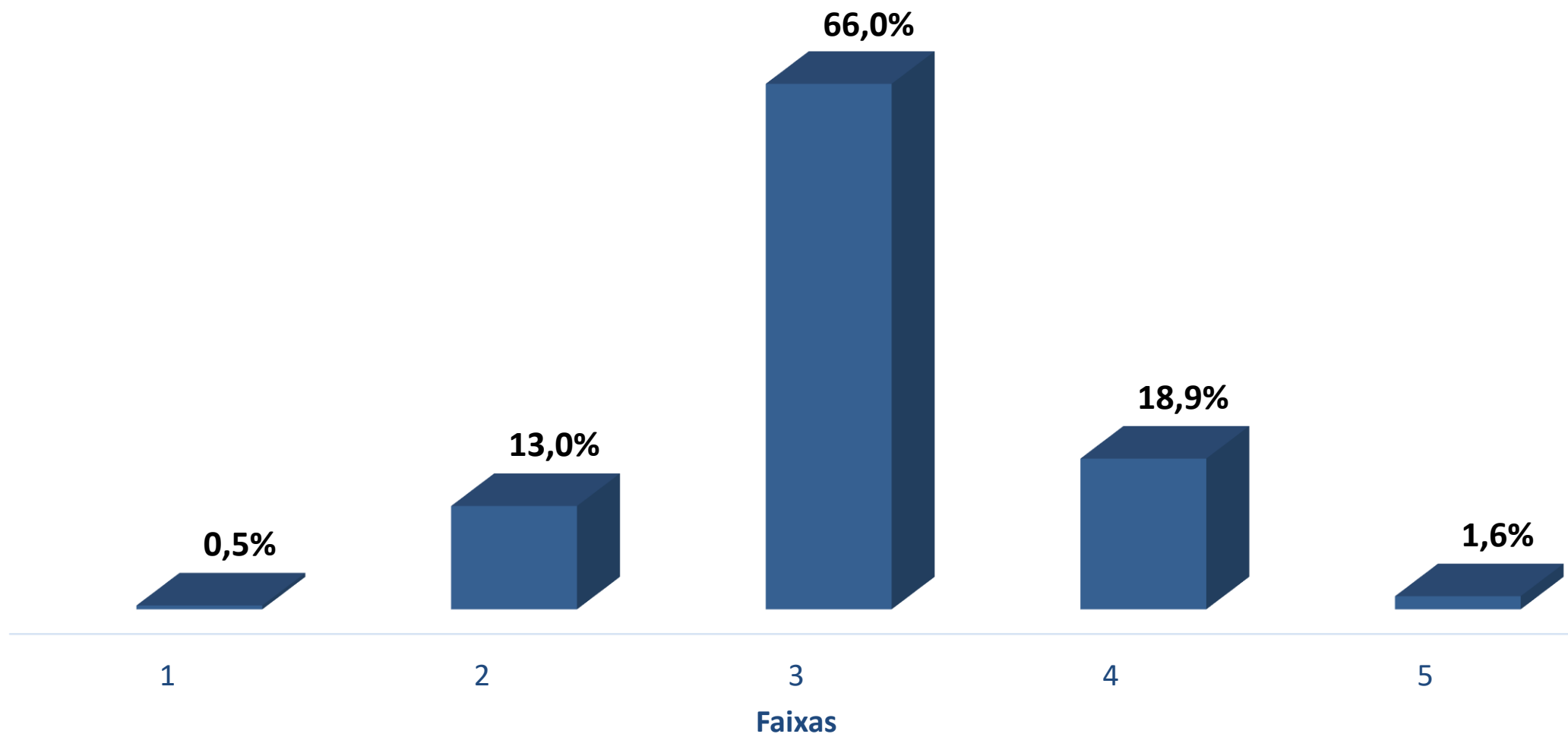
INEP

MINISTÉRIO DA  
EDUCAÇÃO





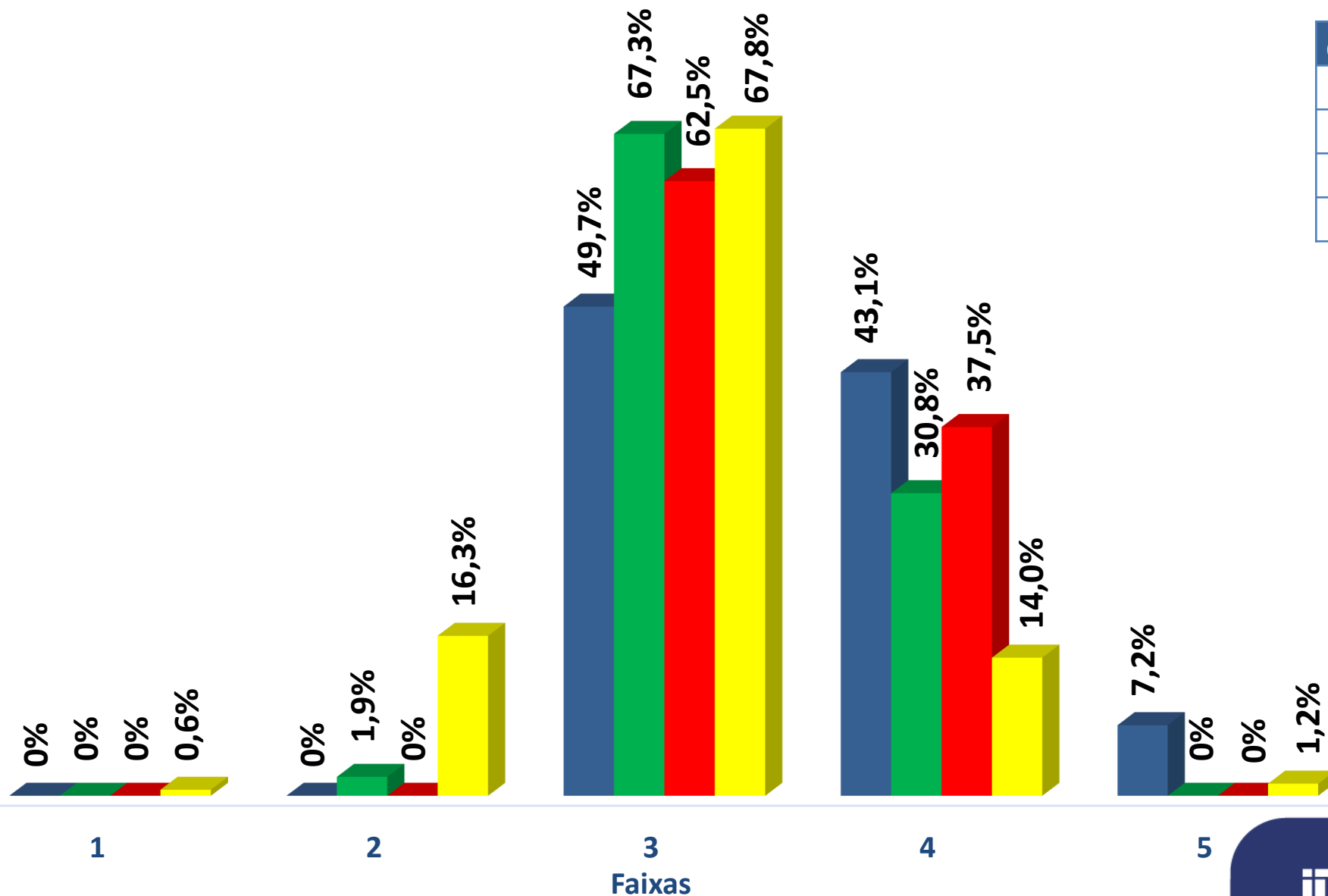
# Índice Geral de Cursos Avaliados da Instituição (IGC) Resultado - Edição 2017



Faixas	1	2	3	4	5
Nº de IES	10	268	1.363	391	34

# IES por faixa do IGC 2017

## Organização Acadêmica

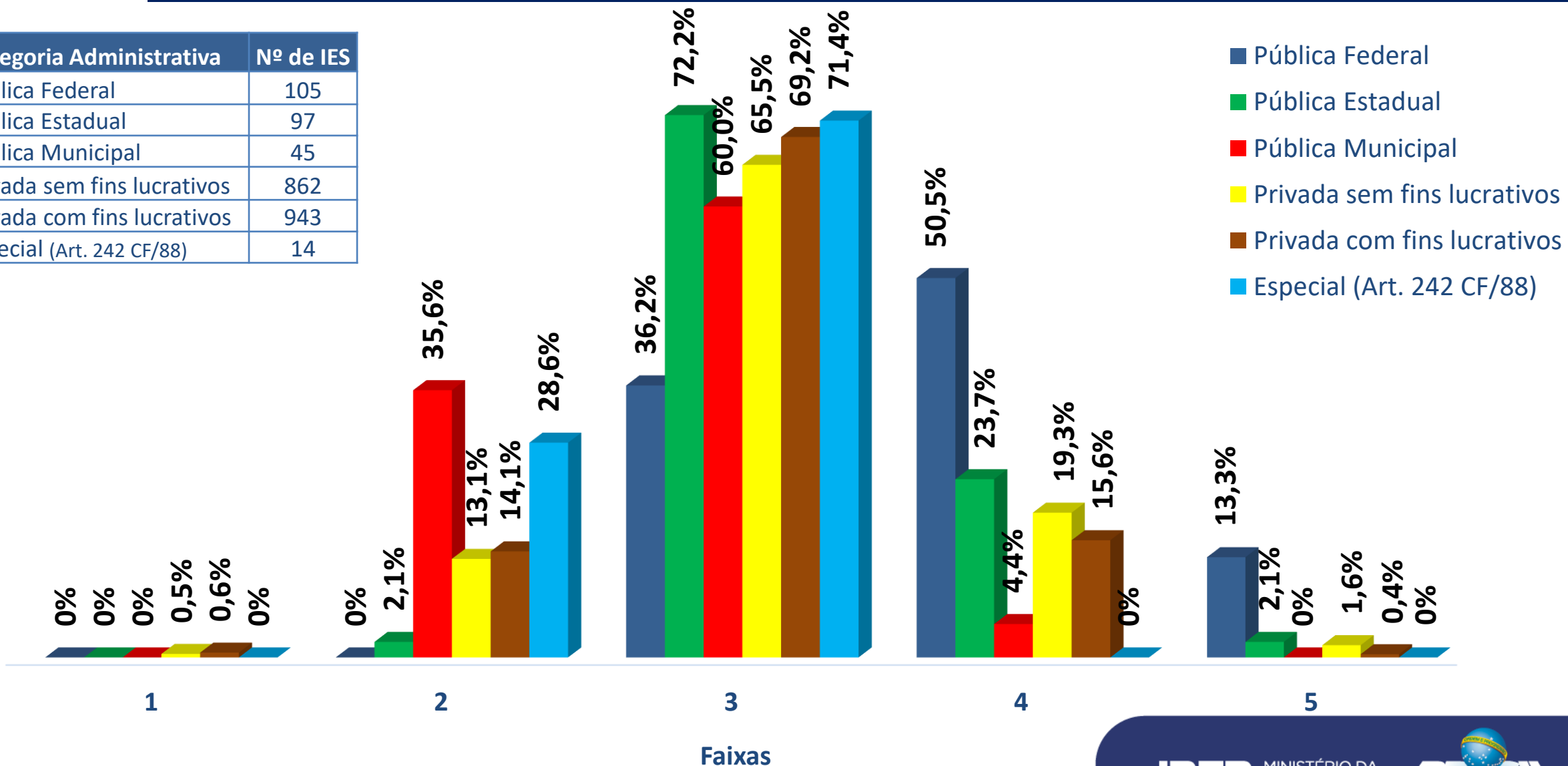


Organização Acadêmica	Nº de IES
Universidade	195
Centro Universitário	208
IF e Cefet	40
Faculdade	1.623

- Universidade
- Centro Universitário
- IF e CEFET
- Faculdade

## IES por Faixa do IGC 2017 Categoria Administrativa

Categoria Administrativa	Nº de IES
Pública Federal	105
Pública Estadual	97
Pública Municipal	45
Privada sem fins lucrativos	862
Privada com fins lucrativos	943
Especial (Art. 242 CF/88)	14



# Obrigado!

Acesse nossas redes sociais



INSTAGRAM



FACEBOOK



TWITTER



YOUTUBE

Conheça nossas publicações

**PORTAL INEP**

[portal.inep.gov.br](http://portal.inep.gov.br)

**FALE CONOSCO**

Autoatendimento do Portal do Inep

0800 61 61 61