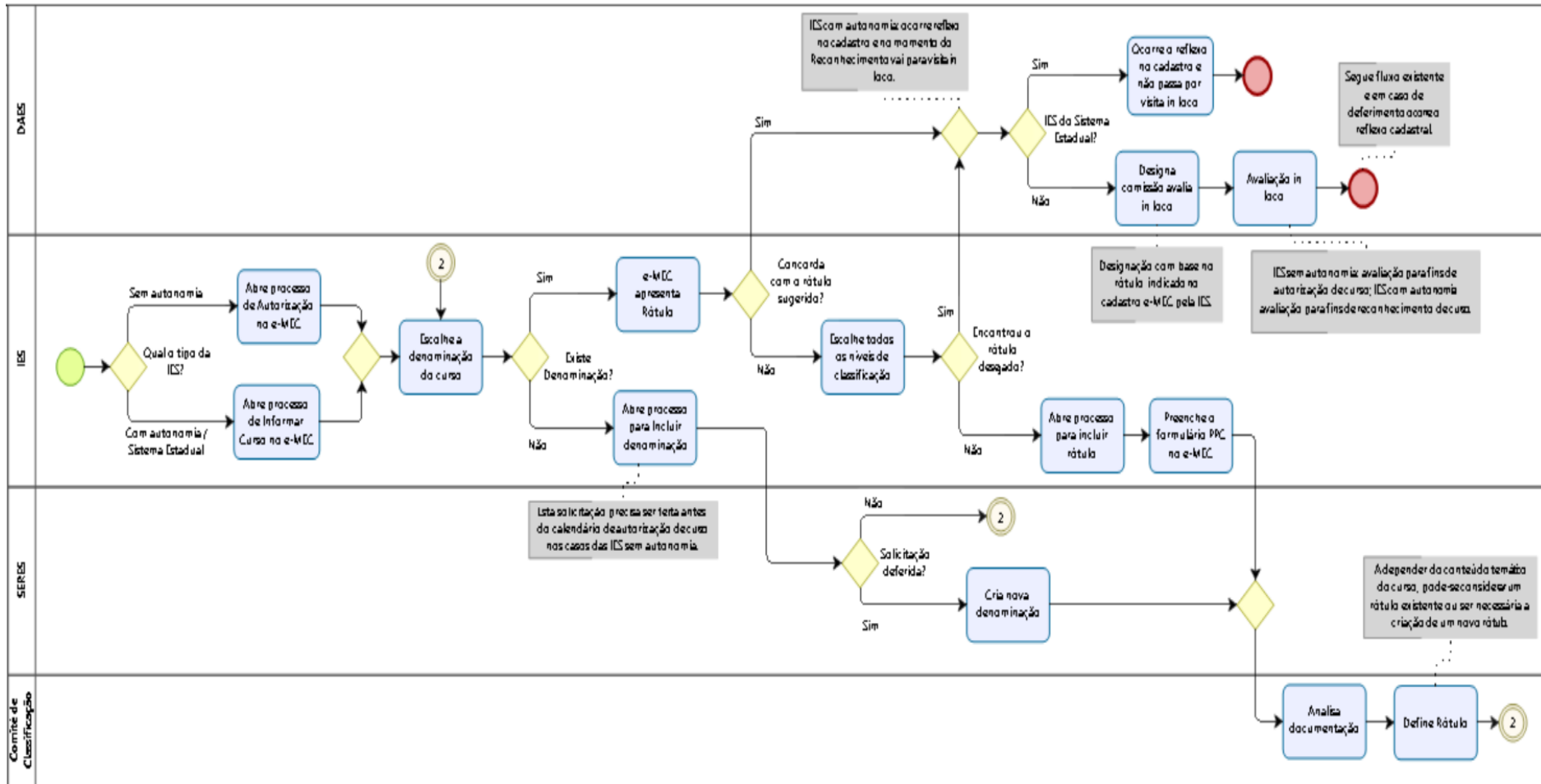


Proposta de Fluxo no e-MEC para a classificação dos cursos

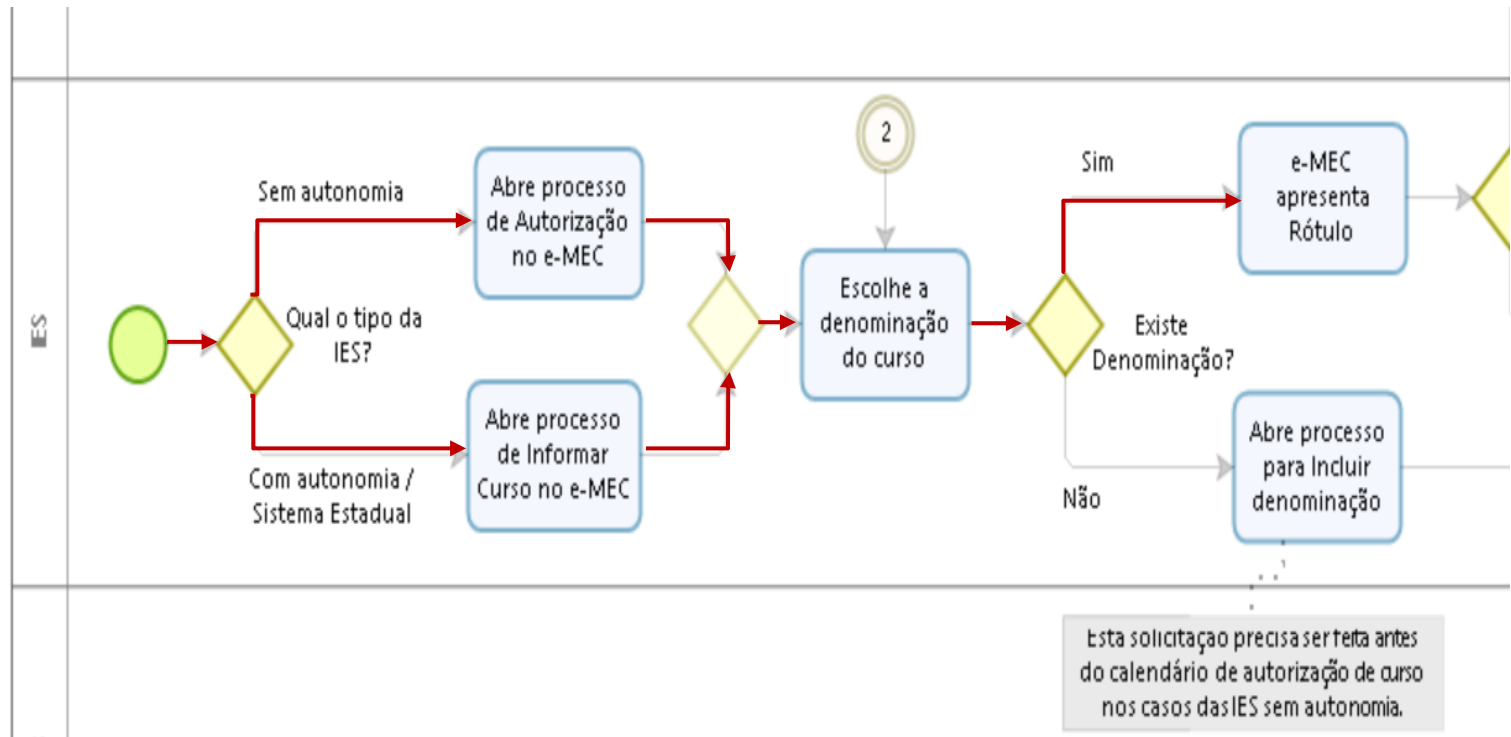
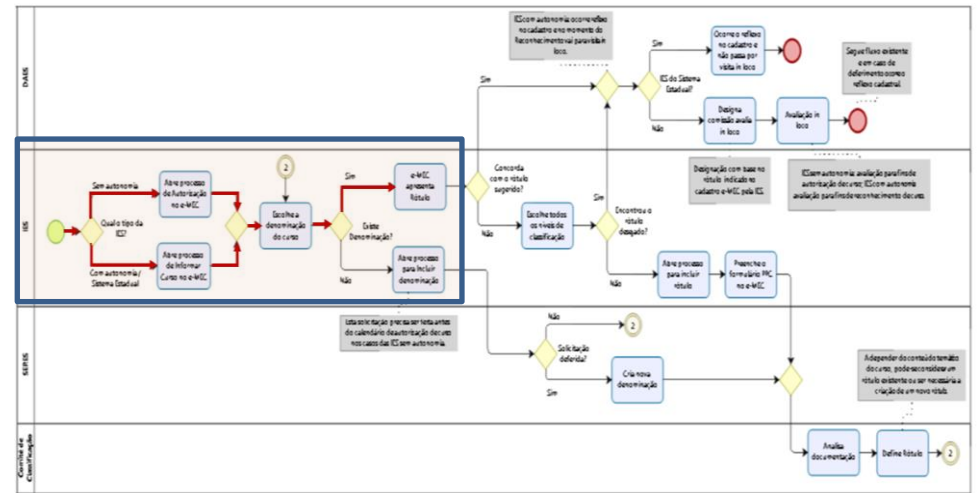
Sylmara Campos Pinho Garcia

Coordenadora-Geral de Gestão de Informação da Regulação da Educação Superior
Diretoria de Política Regulatória – DPR
Secretaria de Regulação e Supervisão da Educação Superior – SERES
Ministério da Educação - MEC

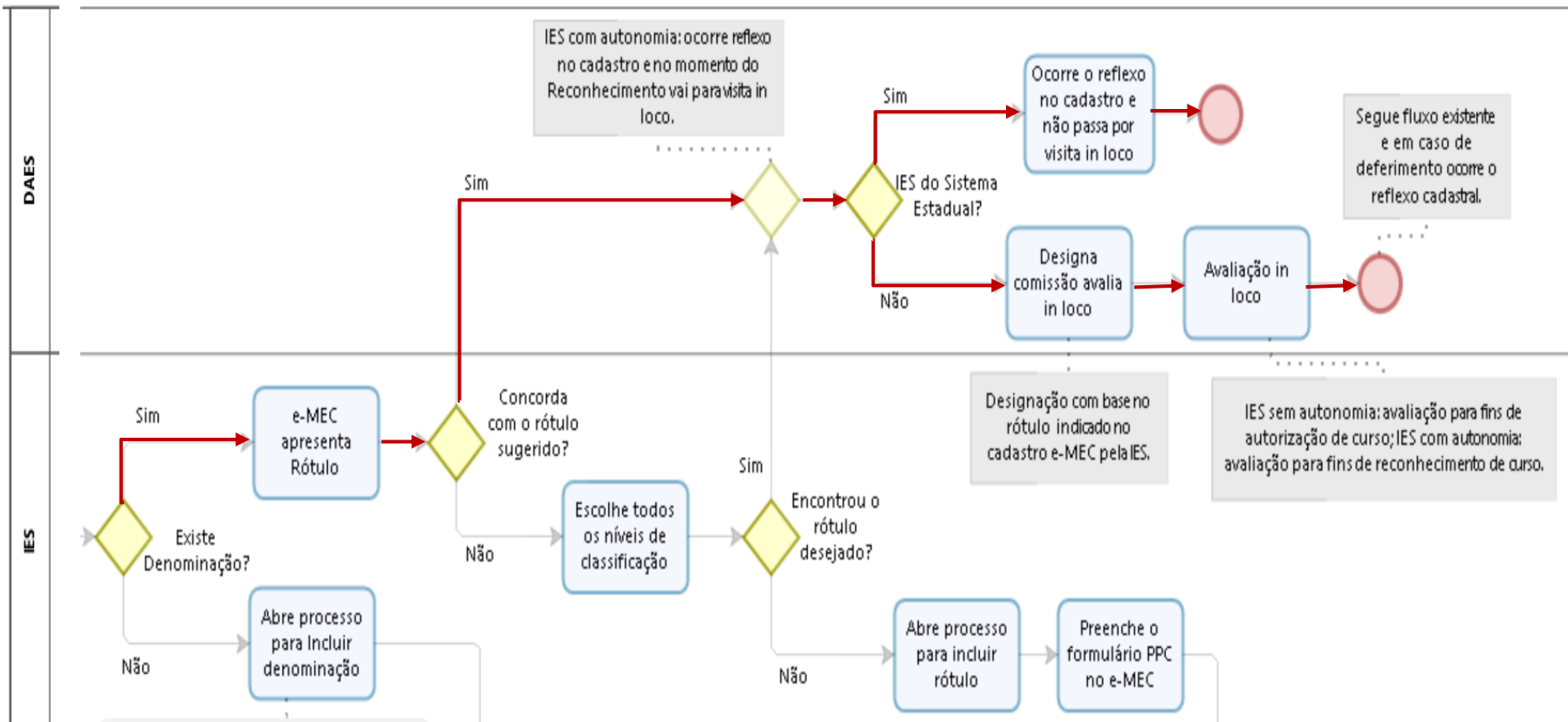
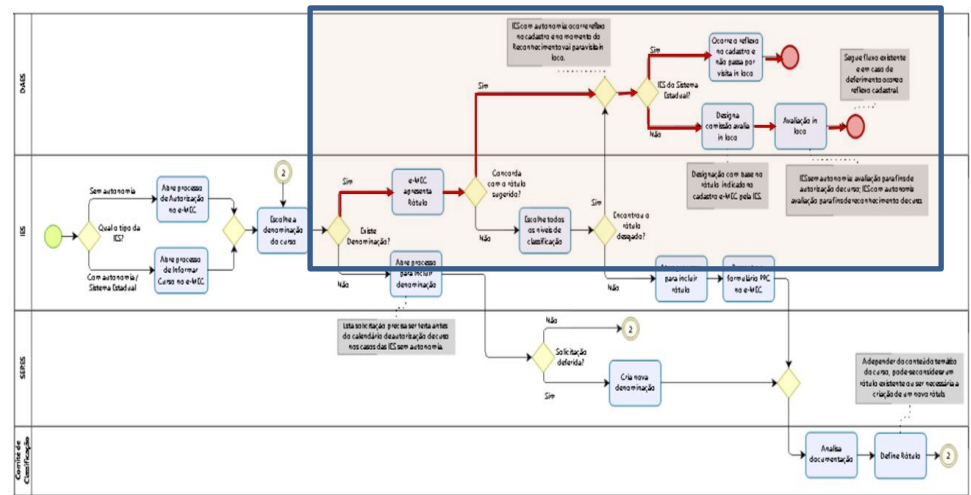
Fluxo de Classificação de Novos Cursos da IES Sistema e-MEC



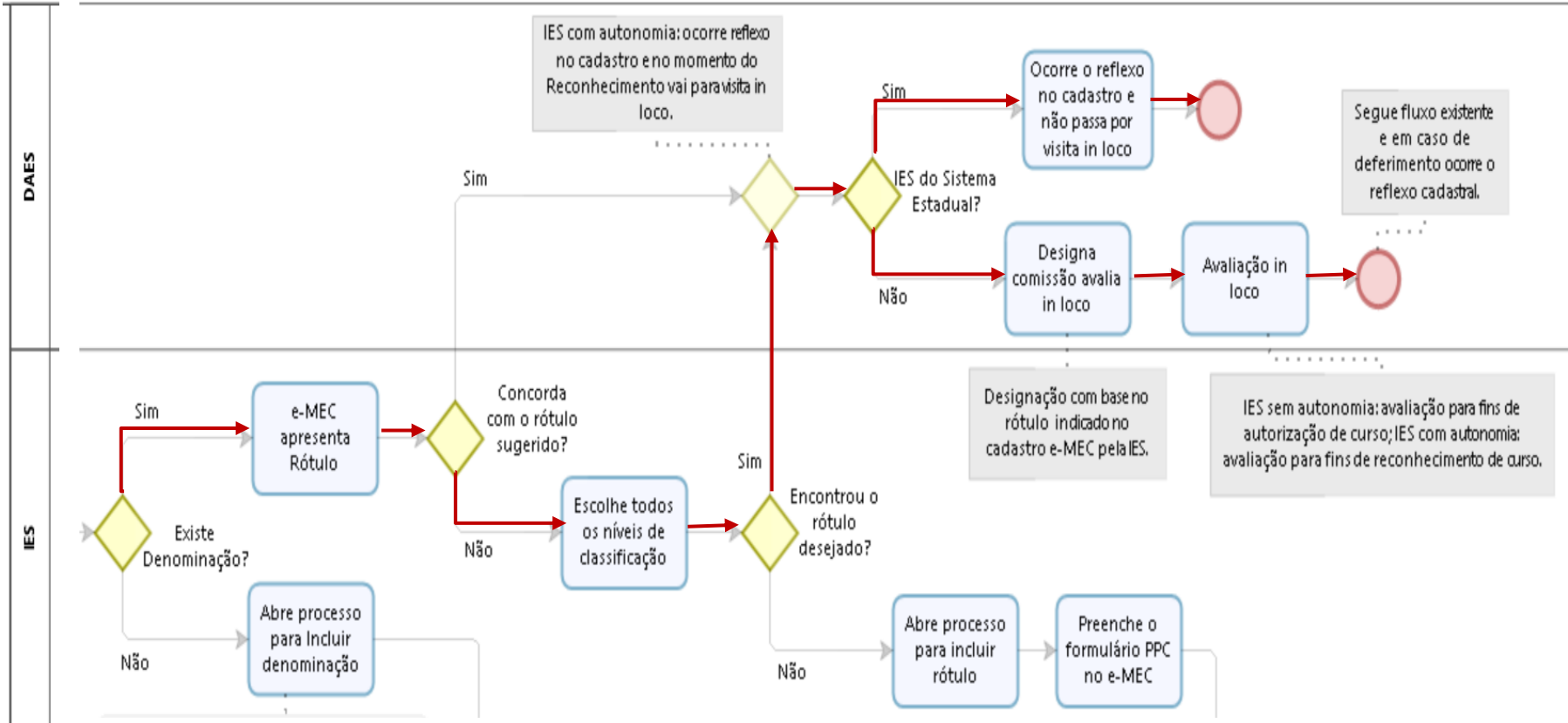
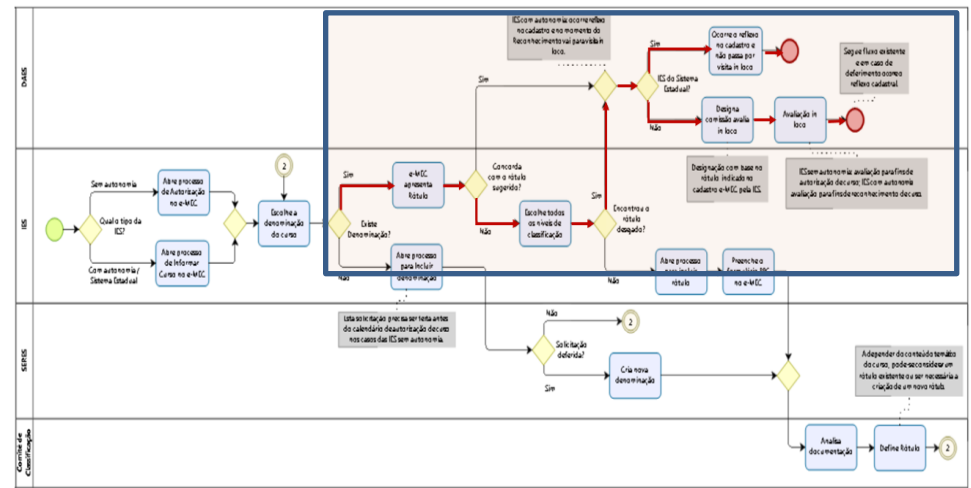
Fluxo de Classificação de Novos Cursos da IES – Sistema e-MEC



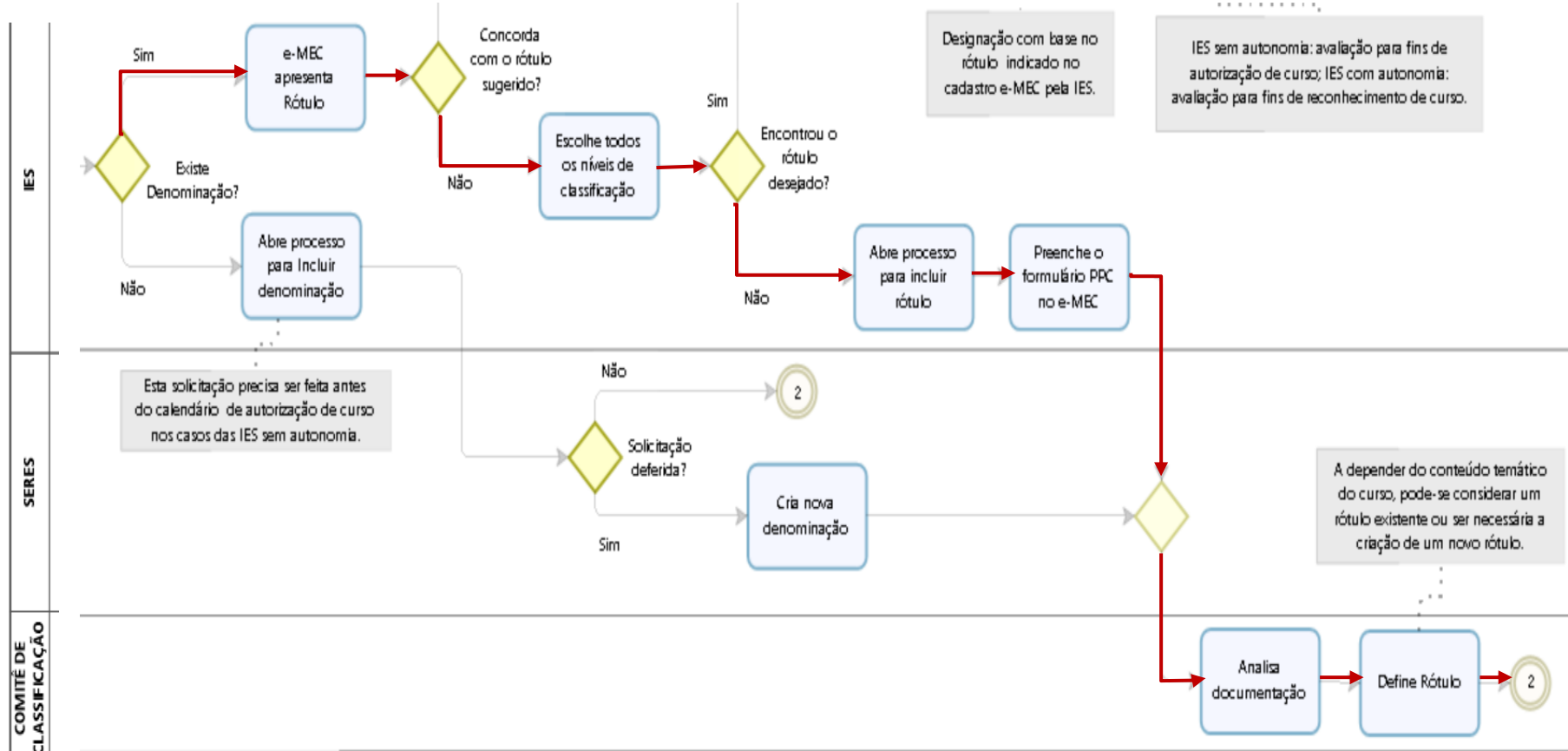
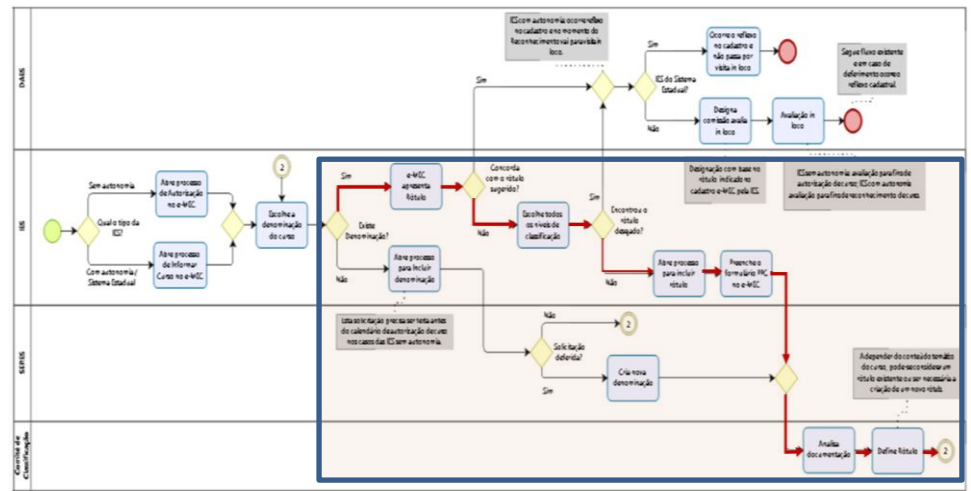
Fluxo de Classificação de Novos Cursos da IES – Sistema e-MEC



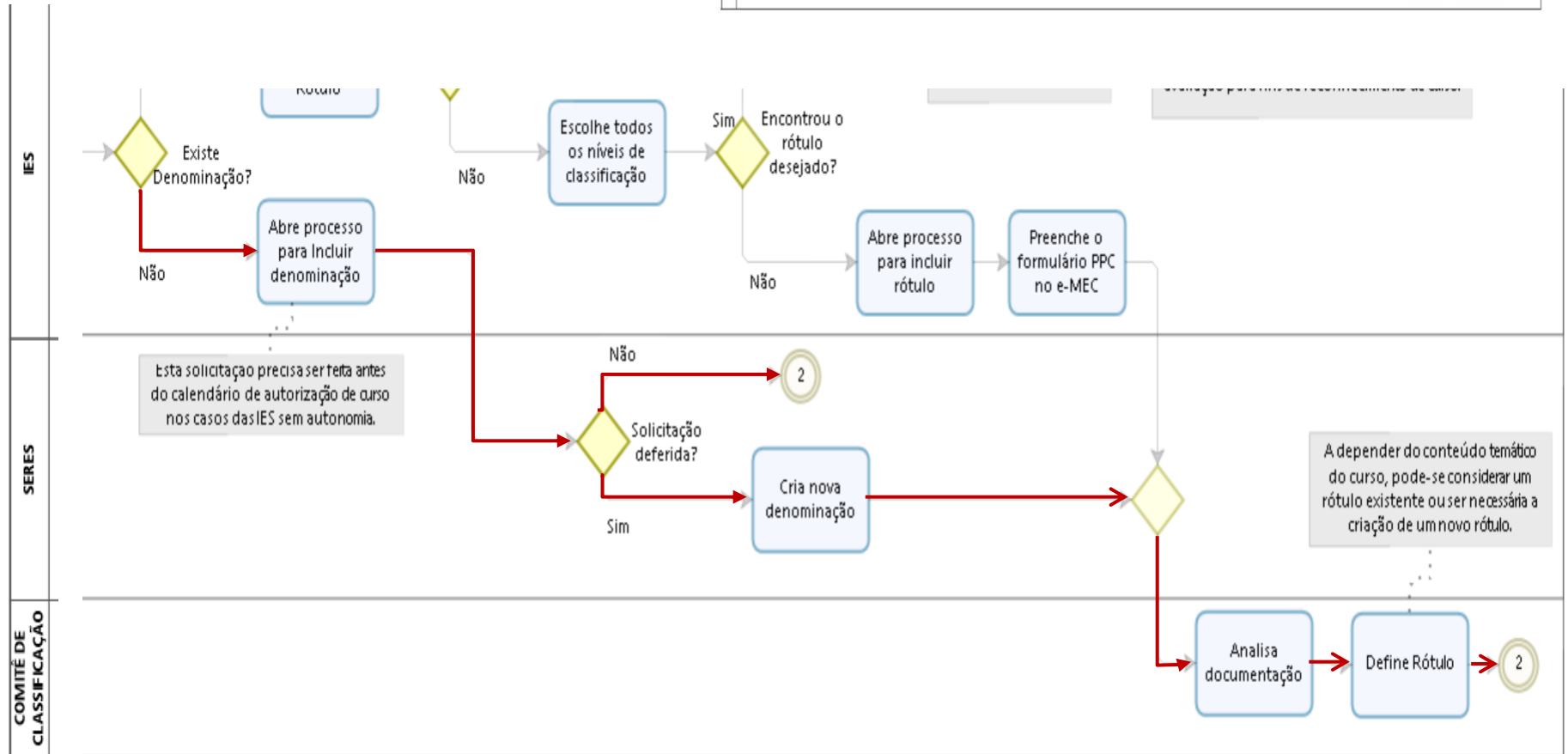
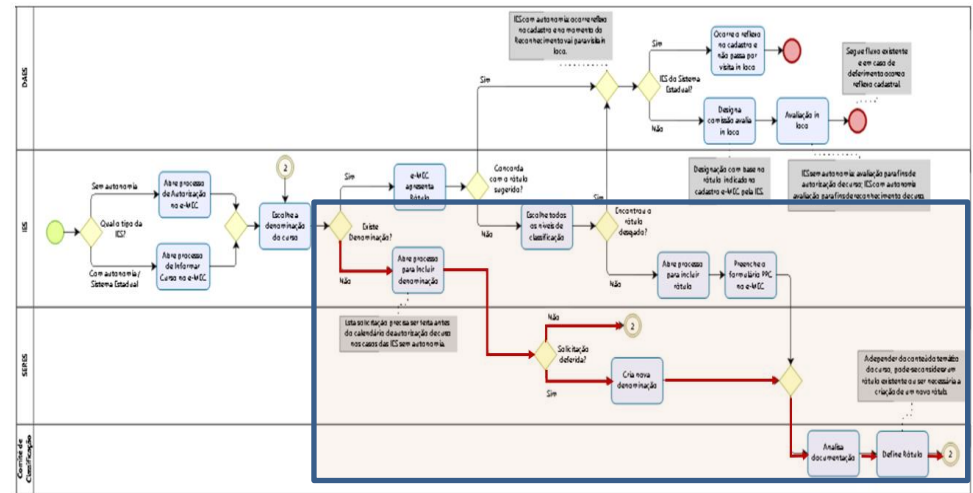
Fluxo de Classificação de Novos Cursos da IES – Sistema e-MEC



Fluxo de Classificação de Novos Cursos da IES – Sistema e-MEC



Fluxo de Classificação de Novos Cursos da IES – Sistema e-MEC



MUITO OBRIGADA!

Acesse nossas redes sociais



INSTAGRAM



FACEBOOK



TWITTER



YOUTUBE

Conheça nossas publicações

PORTAL INEP

portal.inep.gov.br

classifica.curso@inep.gov.br

(61) 2022-3120