



# PROVINHA **BRASIL**

**CADERNO DO ALUNO**

**TESTE 2**

SEGUNDO SEMESTRE – 2010

NOME: \_\_\_\_\_





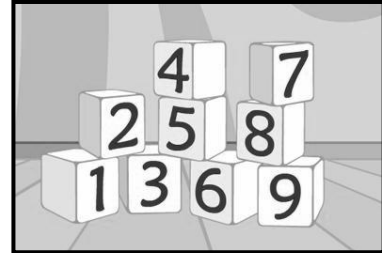
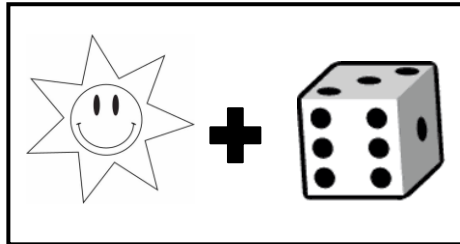
BOTA

VOTA

BOCA

BOLA

QUESTÃO 01



a	b	c	d
e	f	g	h
i	j	k	l



## QUESTÃO 02



d

g

p

q

### QUESTÃO 03

t l q

d m p

a b f

c e g

## QUESTÃO 04

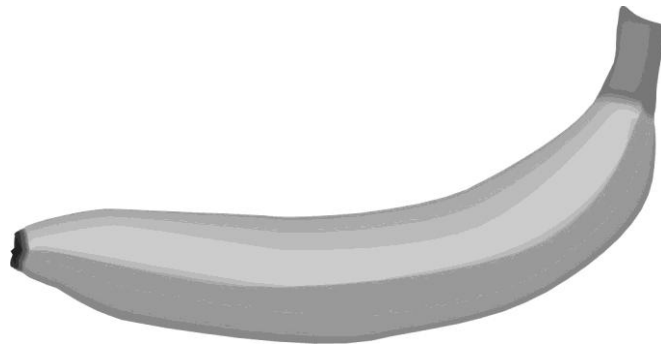
BALÉ

CADEIRA

DADO

PANELA

QUESTÃO 05



**BA \_ NA**

NA

MA

BA

TA



## QUESTÃO 06

D F B

P E B

F B D

T E P

QUESTÃO 07



B

D

P

T

## QUESTÃO 08

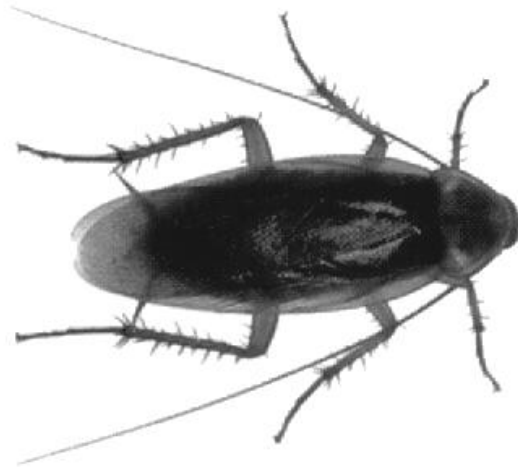
BERRA - BRILHA

BODE - PODE

PORCO - TUDO

RONCA - OURO

**Questão 09**



BARATA

BATATA

BARCA

BARRACA

## QUESTÃO 10

NATURAL

NATUREZA

NATRZA

ANUESA

## QUESTÃO 11

**MORENA**

**Mariana**

**MENINA**

**merenda**

**Menina**

**MENINA**

**Marina**

**MERENDA**

## QUESTÃO 12

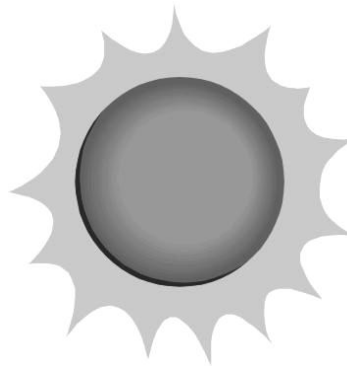
DITONGO

DEBAIXO

CITADO

DITADO

QUESTÃO 13





## QUESTÃO 14

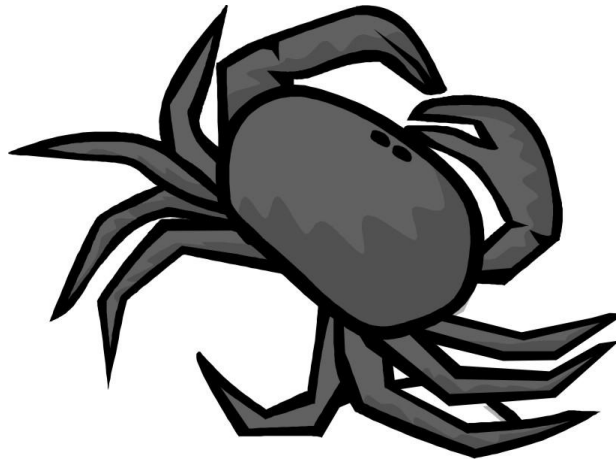
GUARANÁ

QUADRADO

CAMELO

CUBO

## QUESTÃO 15



CAMELO

CARAMUJO

CARANGUEJO

CARRAPATO

## QUESTÃO 16

TIVE UM SONHO ENGRAÇADO.

TIVE UM SAPATO ENGRAXADO.

TIVE UM SOBRINHO ESPERTO.

TIVE UM SONO ENORME.

## QUESTÃO 17



- CONTAR UMA PIADA.
- FAZER UM CONVITE.
- INDICAR UMA DIREÇÃO.
- ORIENTAR SOBRE O LIXO.

## QUESTÃO 18



- A MÉDICA DÁ UMA BRONCA NA CRIANÇA.
- A MÉDICA DÁ UM REMÉDIO PARA CRIANÇA.
- A MÉDICA ANOTA O PESO DA CRIANÇA.
- A MÉDICA ATENDE A CRIANÇA.

## QUESTÃO 19

### **Por que as nuvens ficam negras quando vai chover?**

Muitas vezes, quando uma tempestade está se armando, o dia escurece até quase ficar noite. As nuvens negras que se vê no céu chamam a atenção. A razão disso é simples: nuvens de chuva são mais espessas do que nuvens normais. Isso porque estão entupidas de água. Quando elas são branquinhas, quer dizer que em vez das gotinhas de água as nuvens estão repletas de vapor de água.

### **Esse texto fala principalmente sobre:**

- noites frias.
- previsão do tempo.
- nuvens de chuva.
- raios e trovões.

## QUESTÃO 20



**POR QUE O CACHORRO MAIOR SE ASSUSTOU?**

- PORQUE OS OSSOS ACABARAM.
- PORQUE ELE ESQUECEU SEU AMIGO.
- PORQUE ELE SE PERDEU NO CAMINHO.
- PORQUE OS OSSOS ESTAVAM NO CEMITÉRIO.

## QUESTÃO 21

### Pequenos ferimentos

Para qualquer tipo de corte superficial, lave o local do ferimento com bastante água e sabonete, mesmo que arda. Isso é muito importante para não haver infecções. Se o corte for grande, coloque um curativo feito com uma gaze ou algum pano limpo e vá logo procurar um pronto-socorro.

**Para que serve este texto?**

- Para dar um recado importante.
- Para dar uma notícia de um acidente.
- Para ensinar a cuidar de um ferimento.
- Para vender remédios para ferimentos.



**QUESTÃO 22**



- CAMPANHA DE COMBATE À DENGUE.
- A DESCOBERTA DE UM NOVO MOSQUITO.
- UMA GUERRA ENTRE PAÍSES.
- BRINCAR DE TIRO AO ALVO.

## QUESTÃO 23

### SAPO CURURU

Sapo Cururu na beira do rio

Quando o sapo canta, ó Maninha, é porque tem frio.

A mulher do sapo é quem está lá dentro

Fazendo rendinha, ó Maninha, pro seu casamento.



Na casa de Maninha.

No seu casamento.

Na casa da mulher.

Na beira do rio.

## QUESTÃO 24

### AS MENINAS

ARABELA

ABRIA A JANELA

CAROLINA

ERGUIA A CORTINA

E MAIRA

OLHAVA E SORRIA.

“BOM DIA!” (...)

**DE ACORDO COM O TEXTO, O QUE CAROLINA FAZIA?**

- ABRIA A JANELA.
- DIZIA BOM DIA.
- ERGUIA A CORTINA.
- OLHAVA E SORRIA.

